

Dom w srebrzykach 2 (G2P)

PEŁNOBRANŻOWE ODBICIE LUSTRZANE

Dom jednorodzinny z poddaszem użytkowym
6 pokoi, 1 kuchnia, 2 łazienki, spiżarka, kotłownia,
pralnia, garderoby, pomieszczenie gospodarcze,
garaż, piwnica, strych

powierzchnia domu: 160,77 m²
(bez garażu, strychu, piwnic)

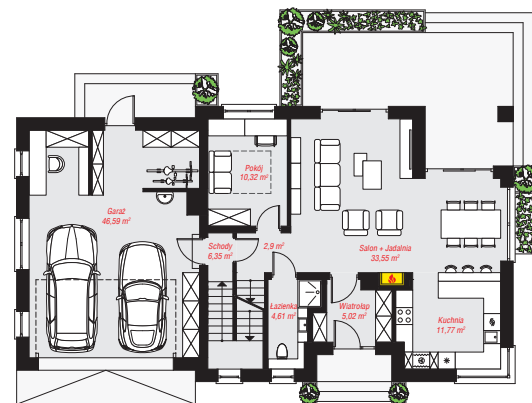
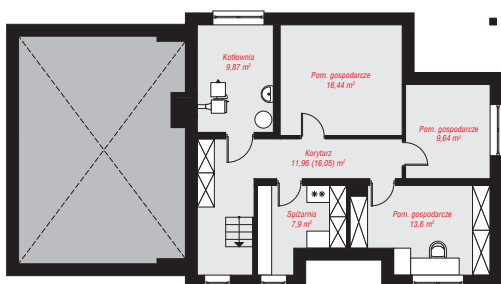
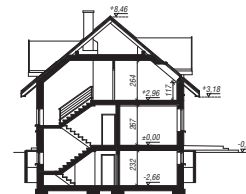
powierzchnia garażu: 46,59 m²
powierzchnia piwnic: 69,41 m²
powierzchnia strychu: 17,43 m²

powierzchnia zabudowy: 165,80 m²
powierzchnia podłóg: 323,76 m²
kubatura: 1 328,24 m³
wysokość budynku: 8,93 m
powierzchnia dachu: 289,10 m²

min. wymiary działki: 17,70 x 25,50 m
po adaptacji*: 24,50 x 17,70 m
(Likwidacja okien na ścianie bocznej garażu.)

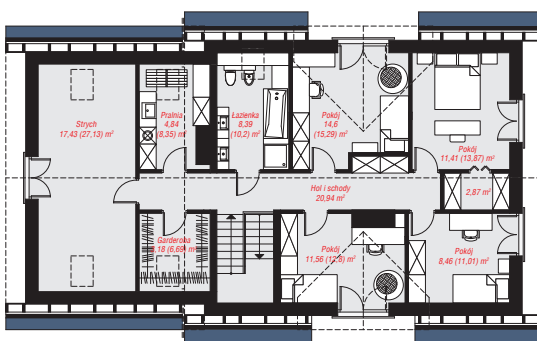
Technologia i konstrukcja

ściany: bloczek z betonu komórkowego H+H 24 cm, styropian Termo Organika 20 cm, tynk; **strop:** płyta żelbetonowa; **ścianka kolankowa:** 117 cm; **dach:** dwuspadowy, nachylenie 40 st., więźba drewniana, dachówka ceramiczna, okno dachowe 3; **kocioł:** na paliwo stałe + alternatywnie gazowy



PIWNICA: 69,41 (73,50) m²

PARTER: 121,11 (0,00) m²



PODDASZE: 103,68 (129,15) m²



Do projektu możesz wprowadzić zmiany, na które wyrazimy bezpłatną zgodę.

Zobacz dostępne wersje projektu, wizualizacje wnętrz i zdjęcia z realizacji na www.archon.pl