



# Dom w felicjach (G2)

175,48 m<sup>2</sup> + kotłownia 7,67 m<sup>2</sup>  
+ garaż 35,58 m<sup>2</sup>  
+ strych 15,24 m<sup>2</sup>

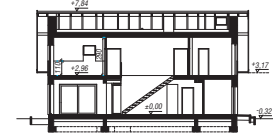
Dom jednorodzinny  
5 pokoi, kuchnia, spiżarka, 2 łazienki, kotłownia,  
pralnia, garderoby, antresola, strych

min. wymiary działki: 22,40 x 24,90 m  
po adaptacji:\* 22,40 x 24,00 m

\*Skrócenie pergoli.

powierzchnia podłóg: (267,42) m<sup>2</sup>  
powierzchnia zabudowy: 177,44 m<sup>2</sup>  
powierzchnia dachu: 286,00 m<sup>2</sup>  
kubatura: 1108,98 m<sup>3</sup>  
wysokość budynku: 8,16 m  
wysokość kondygnacji: 2,67 m

EP<sub>(paliwo stałe)</sub> = 67 EP<sub>(gaz)</sub> = 58 EP<sub>(pellet)</sub> = 22  
EU<sub>CO</sub> = 25 [kWh/(m<sup>2</sup>·rok)]



Dodatkowe informacje oraz zdjęcia z realizacji na [www.archon.pl](http://www.archon.pl)



elevacja wejściowa



elevacja boczna



elevacja ogrodowa

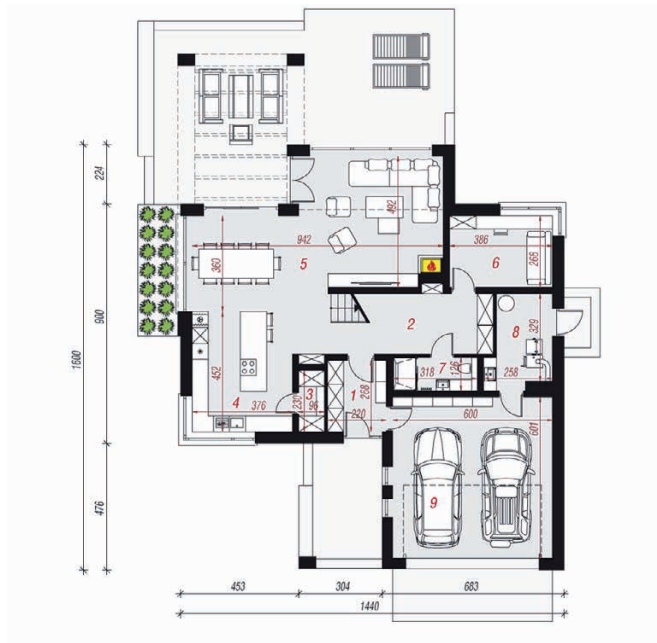


elevacja boczna

## Technologia i konstrukcja

**ściany zewn.:** bloczek z betonu komórkowego H+H 24 cm + styropian Termo Organika 20 cm + tynk; **strop:** płyta żelbetowa; **schody:** żelbetowe, jednobiegowe; **dach:** dwuspadowy, nachylenie 38 st.; **kocioł:** na paliwo stałe + alternatywnie gazowy; **brama garażowa:** HÖRMANN

Do tego projektu możesz wprowadzić zmiany, na które wyrazimy bezpłatną zgodę. Więcej na [www.archon.pl](http://www.archon.pl)



PARTER



PODDASZE

## Opis pomieszczeń:

Parter (m <sup>2</sup> )	136,61	(139,43)
1. Wiatrołap	5,68	
2. Hol	13,30	(16,12)
3. Spiżarnia	2,10	
4. Kuchnia	17,18	
5. Salon + Jadalnia	41,19	
6. Pokój	10,08	
7. Łazienka	3,83	
8. Kotłownia	7,67	
9. Garaż	35,58	

Poddasze (m <sup>2</sup> )	97,36	(127,99)
1. Schody	4,21	
2. Korytarz	9,49	
3. Łazienka	7,63	(11,39)
4. Pokój	11,69	(15,05)
5. Pokój	11,96	(15,33)
6. Antresola	13,20	(17,09)
7. Garderoba	3,16	(5,92)
8. Pokój	12,56	
9. Korytarz	4,22	(4,82)
10. Pralnia	4,00	(5,46)
11. Strych	15,24	(26,67)



Zobacz dostępne wersje oraz projekty dodatkowych instalacji do projektu na [www.archon.pl](http://www.archon.pl)