



Dom w topazach

PEŁNOBRANŻOWE ODBICIE LUSTRZANE

117,46 m²

Dom jednorodzinny
5 pokoi, kuchnia, 2 łazienki, garderoby

min. wymiary działki: 16,70 x 18,60 m
po adaptacji:* 14,20 x 18,60 m

*Likwidacja okien na elewacji bocznej. Lokalizacja w odległości 1,5m od granicy działki.

powierzchnia podłóg: (131,55) m²
powierzchnia zabudowy: 92,99 m²
powierzchnia dachu: 172,40 m²
kubatura: 617,10 m³
wysokość budynku: 8,65 m
wysokość kondygnacji: 2,67 m



Dodatkowe informacje oraz zdjęcia z realizacji na www.archon.pl



elewacja wejściowa



elewacja boczna



elewacja ogrodowa



elewacja boczna

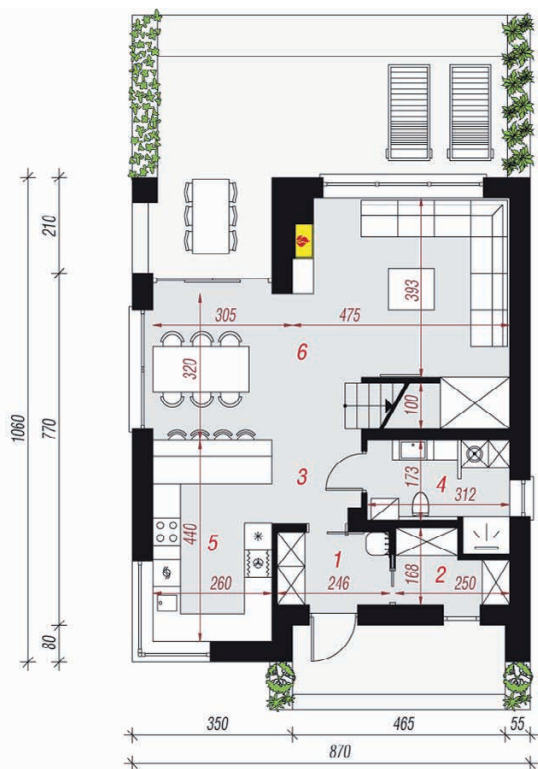
EP_(gaz) = 65 EU_{CO} = 33 [kWh/(m²·rok)]

Zgodny z aktualnymi Warunkami Technicznymi.

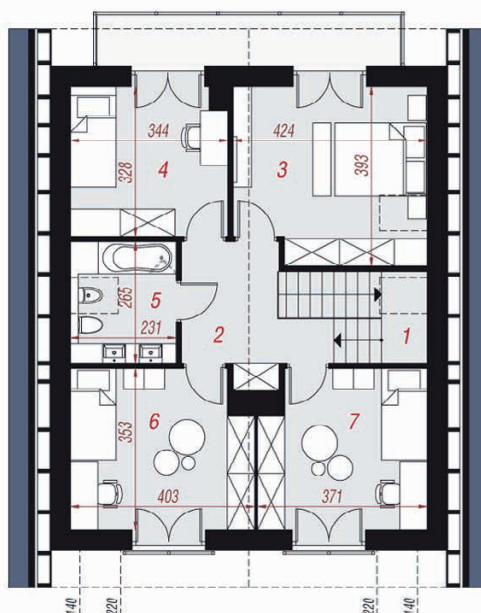
Technologia i konstrukcja

ściany zewn.: pustak ceramiczny Porotherm 25 cm + styropian Termo Organika 20 cm + tynk; **strop:** płyta żelbetowa; **schody:** żelbetowe, dwubiegowe; **dach:** dwuspadowy, nachylenie 42 st., więźba drewniana, dachówka ceramiczna; **kocioł:** gazowy

Do tego projektu możesz wprowadzić zmiany, na które wyrazimy bezpłatną zgodę. Więcej na www.archon.pl



PARTER



PODDASZE

Opis pomieszczeń:

Parter (m ²)	57,42	(60,94)
1. Wiatrołap	3,85	
2. Garderoba	3,09	
3. Hol	3,41	
4. Łazienka	5,28	(5,92)
5. Kuchnia	11,21	
6. Salon + Jadalnia	30,58	(33,46)

Poddasze (m ²)	60,04	(70,61)
1. Schody	5,49	
2. Hol	7,28	
3. Pokój	13,15	(15,61)
4. Pokój	8,75	(10,80)
5. Łazienka	4,30	(5,95)
6. Pokój	11,09	(13,30)
7. Pokój	9,98	(12,18)

Zobacz dostępne wersje oraz projekty dodatkowych instalacji do projektu na www.archon.pl