



Dom przy skwerze

222,75 m²

Budynek wielorodzinny

min. wymiary działki: 23,20 x 17,40m

powierzchnia podłóg: (208,24) m²
 powierzchnia zabudowy: 149,23 m²
 powierzchnia dachu: 176,70 m²
 kubatura: 1172,59 m³
 wysokość budynku: 8,40 m
 wysokość kondygnacji: 2,61 m

EP < 85 [kWh/(m²·rok)] EP_(paliwo stałe) = 70 EP_(gaz) = 59
 EP_(pellet) = 21 EU_{CO2+W} = 31 [kWh/(m²·rok)]

Dodatkowe informacje oraz zdjęcia z realizacji na www.archon.pl



elevacja wejściowa

elevacja boczna

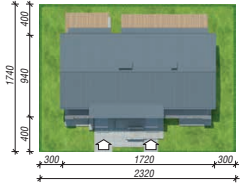
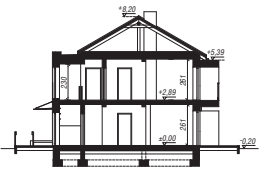
elevacja ogrodowa

elevacja boczna

Technologia i konstrukcja

ściany zewn.: pustak ceramiczny Porotherm 25 cm + styropian Termo Organika 20 cm + tynk; **strop:** płyta żelbetowa; **schody:** żelbetowe, jednobiegowe; **dach:** dwuspadowy, nachylenie 30 st; **kocioł:** piecyki gazowe w mieszkaniach

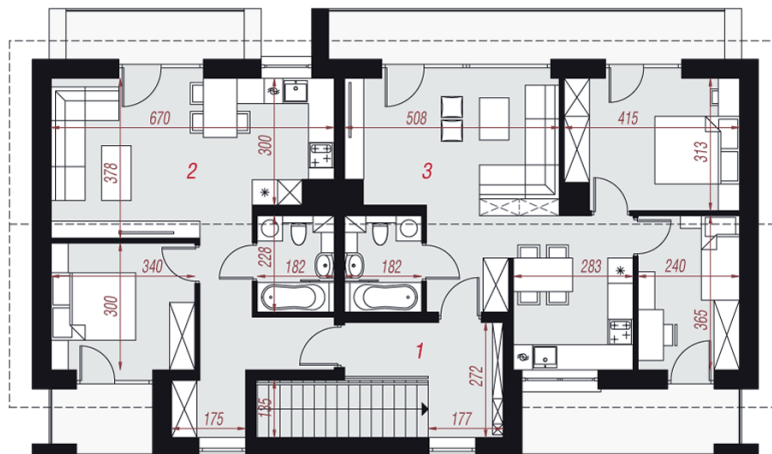
Do tego projektu możesz wprowadzić zmiany, na które wyrazimy bezpłatną zgodę. Więcej na www.archon.pl



PARTER



PIĘTRO



Opis pomieszczeń:

Parter (m²) 109,37 (111,61)
 1. Wiatrołap 2,28
 2. Mieszkanie 43,31
 3. Mieszkanie 63,73 (64,89)

Piętro (m²) 113,18
 1. Klatka schodowa 13,08
 2. Mieszkanie 45,51
 3. Mieszkanie 54,83

Zobacz dostępne wersje oraz projekty dodatkowych instalacji do projektu na www.archon.pl