

# Dom we florinach

Dom jednorodzinny z poddaszem użytkowym  
5 pokoi, 1 kuchnia, 2 łazienki, spiżarka, kotłownia,  
pralnia, garderoby, garaż

**powierzchnia domu:** 157,05 m<sup>2</sup>  
(bez kotłowni, garażu)

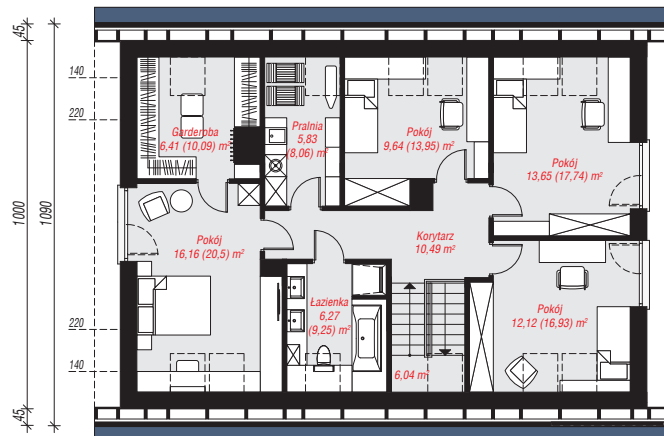
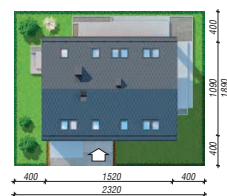
**powierzchnia garażu:** 19,43 m<sup>2</sup>  
**powierzchnia kotłowni:** 6,81 m<sup>2</sup>

**powierzchnia zabudowy:** 143,49 m<sup>2</sup>  
**powierzchnia podłóg:** 212,37 m<sup>2</sup>  
**kubatura:** 950,41 m<sup>3</sup>  
**wysokość budynku:** 8,10 m  
**powierzchnia dachu:** 226,20 m<sup>2</sup>

**min. wymiary działki:** 18,80 x 22,30 m  
**po adaptacji\*:** 21,30 x 18,80 m

## Technologia i konstrukcja

**ściany:** pustak ceramiczny Porotherm 25 cm, styropian Termo Organika 20 cm, tynk; **strop:** płyta żelbetowa;  
**ścianka kolankowa:** 101 cm; **dach:** dwuspadowy, nachylenie 35 st., więźba drewniana, dachówka ceramiczna, okno dachowe 3; **kocioł:** na paliwo stałe + alternatywnie gazowy



**PARTER:** 96,68 (99,32) m<sup>2</sup>

**PODDASZE:** 86,61 (113,05) m<sup>2</sup>



Do projektu możesz wprowadzić zmiany,  
na które wyrazimy bezpłatną zgodę.

Zobacz dostępne wersje projektu,  
wizualizacje wnętrz i zdjęcia z realizacji  
na [www.archon.pl](http://www.archon.pl)