



# Dom nad bulwarem 23

850,96 m<sup>2</sup>

Budynek wielorodzinny

powierzchnia podłóg:	(864,92)	m <sup>2</sup>
powierzchnia zabudowy:	390,56	m <sup>2</sup>
powierzchnia dachu:	546,30	m <sup>2</sup>
kubatura:	2839,06	m <sup>3</sup>
wysokość budynku:	10,48	m
wysokość kondygnacji:	2,52	m

EP < 85 [kWh/(m<sup>2</sup>·rok)] EP<sub>(paliwo stałe)</sub> = 70 EP<sub>(gaz)</sub> = 59 EP<sub>(pellet)</sub> = 21 EU<sub>CO2+W</sub> = 31 [kWh/(m<sup>2</sup>·rok)]

Dodatkowe informacje oraz zdjęcia z realizacji na [www.archon.pl](http://www.archon.pl)



elevacja wejściowa

elevacja boczna

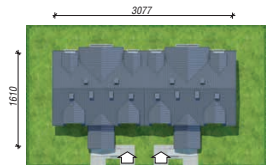
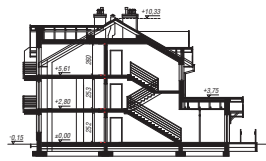
elevacja ogrodowa

elevacja boczna

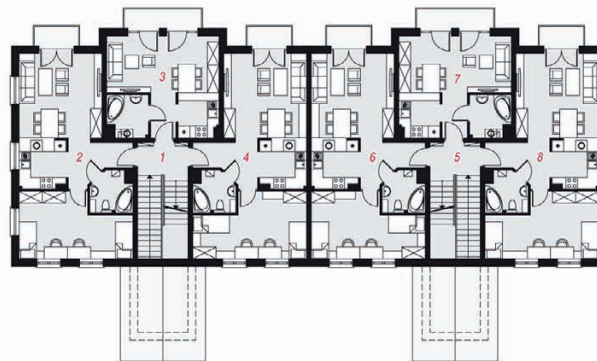
## Technologia i konstrukcja

**ściany zewn.:** pustak ceramiczny Porotherm 25 cm + styropian Termo Organika 15 cm + tynk; **strop:** płyta żelbetowa; **schody:** żelbetowe, dwubiegowe; **dach:** dwuspadowy, nachylenie 30 st.; **kocioł:** piecyki gazowe w mieszkaniach

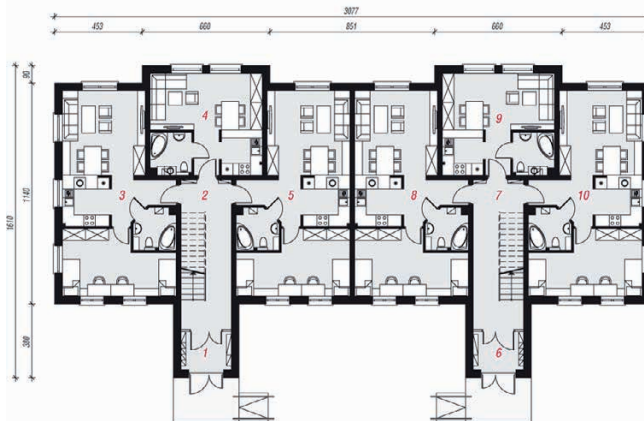
Do tego projektu możesz wprowadzić zmiany, na które wyrazimy bezpłatną zgodę. Więcej na [www.archon.pl](http://www.archon.pl)



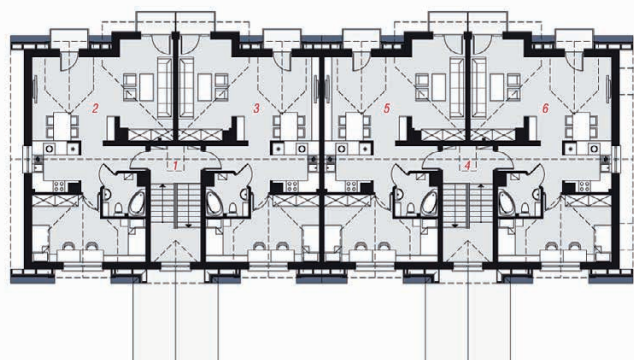
PARTER



PIĘTRO



PODDASZE



## Opis pomieszczeń:

**Parter (m<sup>2</sup>) 306,68 (313,96)**

1. Wiatrołap	4,92	
2. Klatka schodowa	15,44	(19,08)
3. Mieszkanie	52,05	
4. Mieszkanie	28,88	
5. Mieszkanie	52,05	
6. Wiatrołap	4,92	
7. Klatka schodowa	15,44	(19,08)
8. Mieszkanie	52,05	
9. Mieszkanie	28,88	
10. Mieszkanie	52,05	

**Piętro (m<sup>2</sup>) 295,12**

1. Klatka schodowa	15,53
2. Mieszkanie	51,72
3. Mieszkanie	28,59
4. Mieszkanie	51,72
5. Klatka schodowa	15,53
6. Mieszkanie	51,72
7. Mieszkanie	28,59
8. Mieszkanie	51,72

**Poddasze (m<sup>2</sup>) 249,16 (285,84)**

1. Klatka schodowa	10,02	(10,02)
2. Mieszkanie	57,25	(66,42)
3. Mieszkanie	57,31	(66,48)
4. Klatka schodowa	10,02	(10,02)
5. Mieszkanie	57,31	(66,48)
6. Mieszkanie	57,25	(66,42)

Zobacz dostępne wersje oraz projekty dodatkowych instalacji do projektu na [www.archon.pl](http://www.archon.pl)