



99,86 m² + kotłownia 5,58 m²
+ garaż 17,68 m²

Dom do zabudowy bliźniaczej
5 pokoi, kuchnia, łazienka, kotłownia

min. wymiary działki: 12,66 x 19,86 m
po adaptacji:* 10,76 x 19,86 m

*Likwidacja wykusza i okien na ścianie bocznej budynku.

powierzchnia podłóg: (131,15) m²
powierzchnia zabudowy: 91,87 m²
powierzchnia dachu: 142,38 m²
kubatura: 601,92 m³
wysokość budynku: 8,28 m
wysokość kondygnacji: 2,69 m

■ Dodatkowe informacje oraz zdjęcia z realizacji na www.archon.pl

EP_(gaz) = 57 EU_{CO+W} = 24[kWh/(m²·rok)] EP_(palivo stałe) = 70
EP_(gaz) = 59 EP_(pellet) = 21 EU_{CO+W} = 31 [kWh/(m²·rok)]



elevacja wejściowa



elevacja boczna



elevacja ogrodowa



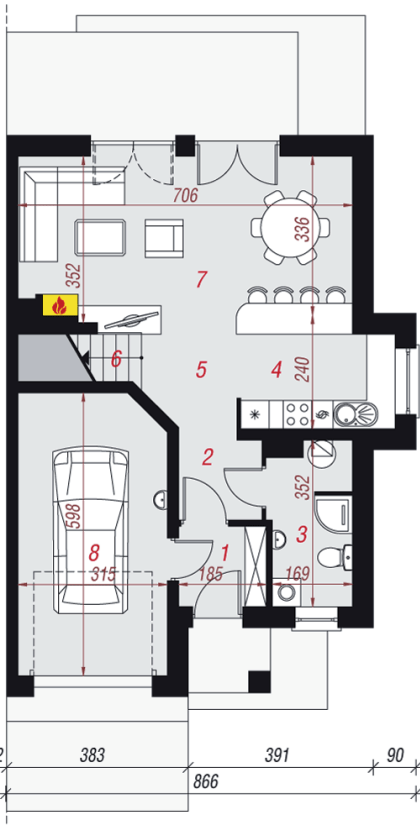
elevacja boczna



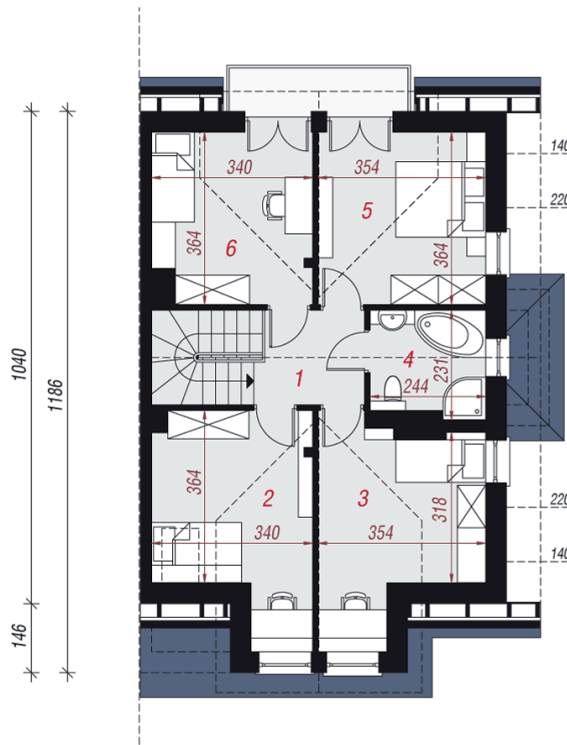
Technologia i konstrukcja

ściany zewn.: bloczek z betonu komórkowego YTONG 24 cm + styropian Termo Organika 20 cm + tynk; **strop:** płyta żelbetowa; **schody:** żelbetowe, zabiegowe; **dach:** dwuspadowy, nachylenie 35 st.; **kocioł:** gazowy; **brama garażowa:** HÖRMANN

Do tego projektu możesz wprowadzić zmiany, na które wyrazimy bezpłatną zgodę. Więcej na www.archon.pl



PARTER



PODDASZE

Opis pomieszczeń:

| Parter (m ²) | 69,83 | (70,29) |
|--------------------------|-------|---------|
| 1. Wiatrołap | 3,01 | |
| 2. Hol | 2,84 | |
| 3. Kotłownia | 5,58 | |
| 4. Kuchnia | 7,49 | |
| 5. Przedpokój | 3,94 | |
| 6. Schody | 4,64 | |
| 7. Salon | 24,65 | |
| 8. Garaż | 17,68 | (18,14) |

| Poddasze (m ²) | 53,29 | (60,86) |
|----------------------------|-------|---------|
| 1. Hol | 4,36 | (4,36) |
| 2. Pokój | 11,66 | (13,73) |
| 3. Pokój | 11,30 | (13,35) |
| 4. Łazienka | 5,15 | |
| 5. Pokój | 10,88 | (12,60) |
| 6. Pokój | 9,94 | (11,67) |



Zobacz dostępne wersje oraz projekty dodatkowych instalacji do projektu na www.archon.pl