

Willa Julia 10 (R2)

Dom dwurodzinny (jednorodzinny dwulokalowy) piętrowy
10 pokoi, 2 kuchnie, 4 łazienki, spiżarka, kotłownia, garderoby, garaż

powierzchnia domu: 349,08 m²
(bez kotłowni, garażu)

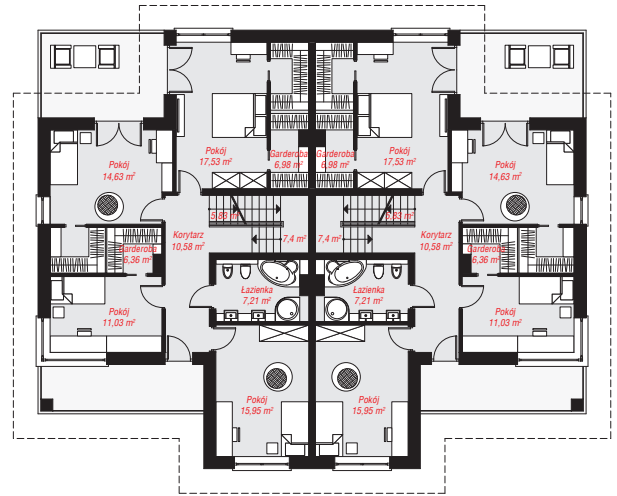
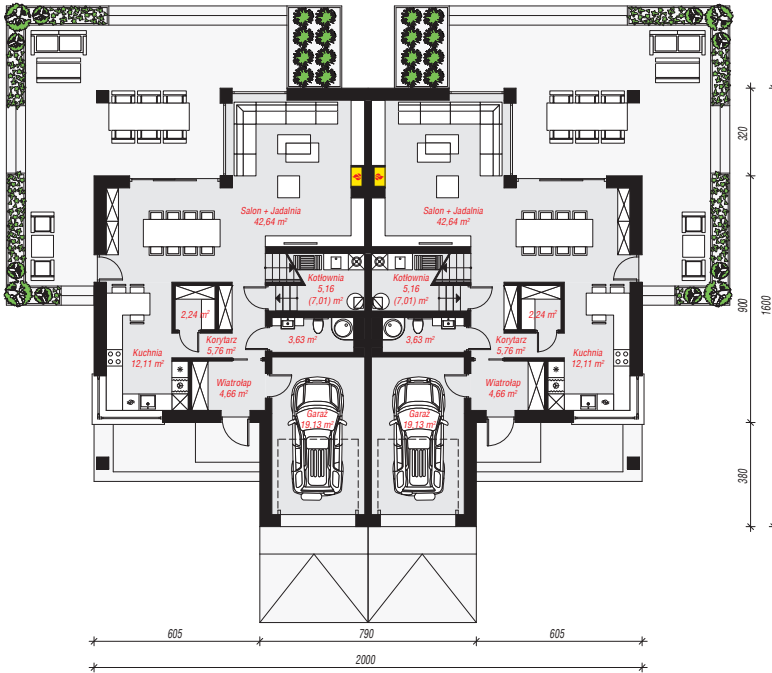
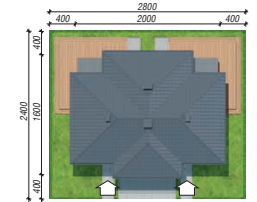
powierzchnia garażu: 38,26 m²
powierzchnia kotłowni: 10,32 m²

powierzchnia zabudowy: 267,80 m²
powierzchnia podłóg: 401,36 m²
kubatura: 2 120,20 m³
wysokość budynku: 9,68 m
powierzchnia dachu: 369,00 m²

min. wymiary działki: 24,00 x 28,00 m

Technologia i konstrukcja

ściany: bloczek z betonu komórkowego H+H 24 cm, styropian Termo Organika 20 cm, tynk; **strop:** płyta żelbetowa; **dach:** czterospadowy, nachylenie 25 st., więźba drewniana, dachówka ceramiczna; **kocioł:** gazowy



PARTER: 190,66 (194,36) m²

PIĘTRO: 207,00 (0,00) m²



Do projektu możesz wprowadzić zmiany, na które wyrazimy bezpłatną zgodę.

Zobacz dostępne wersje projektu, wizualizacje wnętrz i zdjęcia z realizacji na www.archon.pl