

Dom w klematisach 6 (R2)

Dom dwurodzinny (jednorodzinny dwulokalowy) z poddaszem użytkowym
12 pokoi, 2 kuchnie, 6 łazienek, spiżarka, kotłownia, garderoby, garaż

powierzchnia domu: 287,14 m²
(bez kotłowni, garażu)

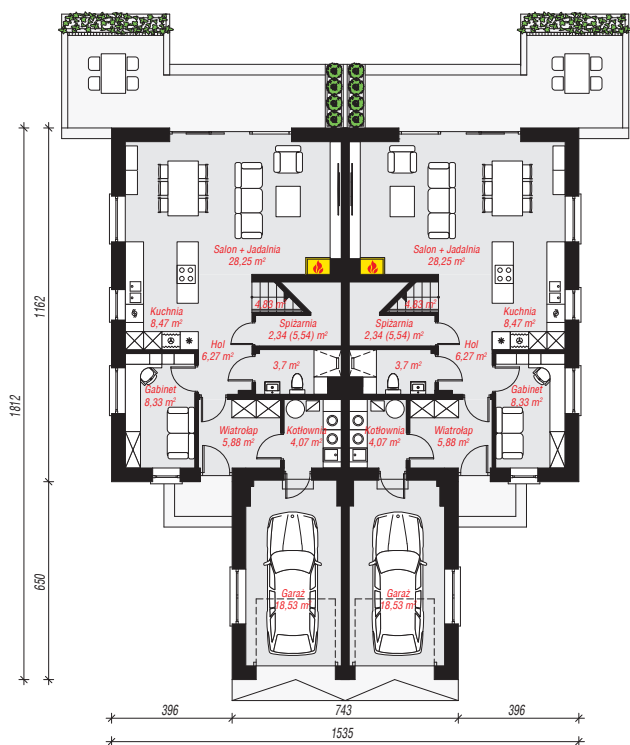
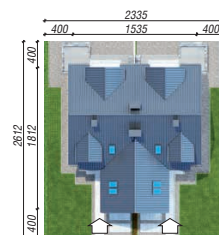
powierzchnia garażu: 37,06 m²
powierzchnia kotłowni: 8,14 m²

powierzchnia zabudowy: 228,00 m²
powierzchnia podłóg: 357,50 m²
kubatura: 1 631,20 m³
wysokość budynku: 9,41 m
powierzchnia dachu: 356,85 m²

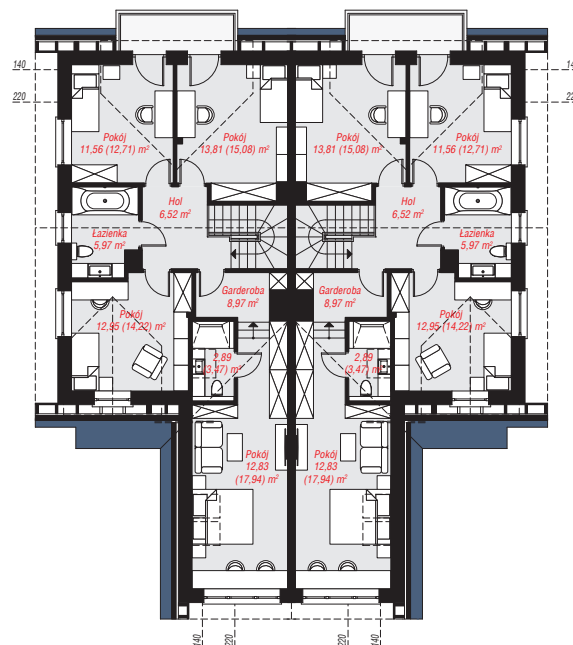
min. wymiary działki: 26,12 x 23,35 m

Technologia i konstrukcja

ściany: pustak ceramiczny Porotherm 25 cm, styropian Termo Organika 20 cm, tynk; **strop:** płyta żelbetowa; **ścianka kolankowa:** 127 cm; **dach:** dwuspadowy, nachylenie 37 st., więźba drewniana, dachówka ceramiczna, okno dachowe 4; **kocioł:** gazowy, możliwość zamiany na paliwo stałe po adaptacji (pow. kotłowni do 6m²)



PARTER: 181,34 (187,74) m²



PODDASZE: 151,00 (169,76) m²



Do projektu możesz wprowadzić zmiany, na które wyrazimy bezpłatną zgodę.

Zobacz dostępne wersje projektu, wizualizacje wnętrz i zdjęcia z realizacji na www.archon.pl