



Dom pod miłorzębem 16 (GB)

PEŁNOBRANŻOWE ODBICIE LUSTRZANE

104,70 m² + garaż 18,25 m²

Dom do zabudowy bliźniaczej
4 pokoje, 2 łazienki, garderoby

min. wymiary działki: 10,70 x 20,85 m
po adaptacji:* 9,70 x 20,85 m

*Likwidacja okien na bocznej ścianie.

powierzchnia podłóg: (128,69) m²
powierzchnia zabudowy: 85,05 m²
powierzchnia dachu: 103,50 m²
kubatura: 617,89 m³
wysokość budynku: 9,07 m
wysokość kondygnacji: 2,68 m

EP_(gaz) = 73

EU_{co} = 39 [kWh/(m²·rok)]

Zgodny z aktualnymi Warunkami Technicznymi.

Dodatkowe informacje oraz zdjęcia z realizacji na www.archon.pl



elevacja wejściowa

elevacja boczna

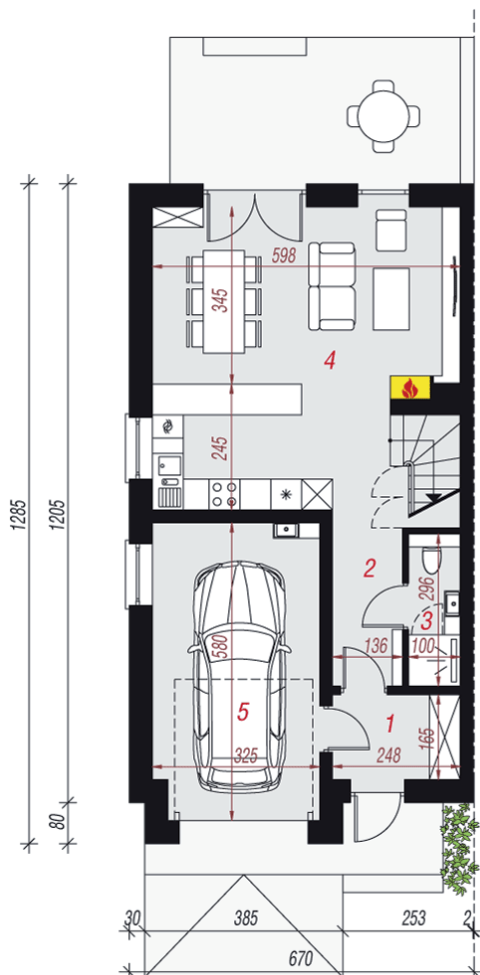
elevacja ogrodowa

elevacja boczna

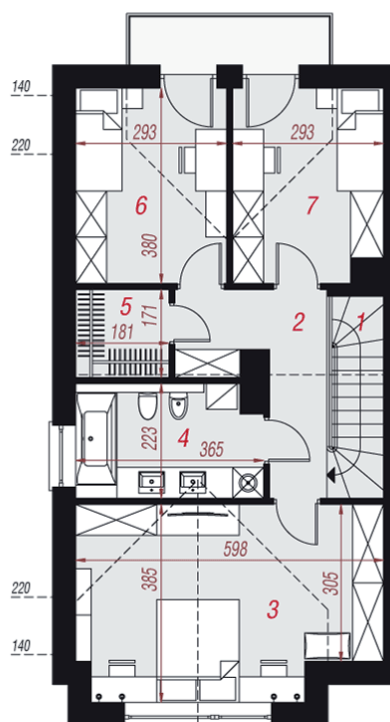
Technologia i konstrukcja

ściany zewn.: pustak ceramiczny Porotherm 25 cm + styropian Termo Organika 20 cm + tynk;
strop: płyta żelbetowa; **schody:** żelbetowe, jednobiegowe; **dach:** dwuspadowy, nachylenie 35 st., więźba drewniana, blacha; **kocioł:** gazowy;
brama garażowa: HÖRMANN

Do tego projektu możesz wprowadzić zmiany, na które wyrazimy bezpłatną zgodę. Więcej na www.archon.pl



PARTER



PODDASZE

Opis pomieszczeń:

Parter (m ²)	61,19	(63,85)
1. Wiatrołap	3,93	
2. Korytarz	4,53	
3. Łazienka	2,36	(2,80)
4. Salon z aneksem kuchennym	32,12	(34,34)
5. Garaż	18,25	

Poddasze (m ²)	61,76	(64,84)
1. Schody	4,26	
2. Korytarz	7,40	
3. Pokój	19,93	(21,17)
4. Łazienka	7,63	
5. Garderoba	2,96	
6. Pokój	9,95	(10,87)
7. Pokój	9,63	(10,55)

Zobacz dostępne wersje oraz projekty dodatkowych instalacji do projektu na www.archon.pl