



# Dom w cieszyniankach 3

## 103,70 m<sup>2</sup>

Dom jednorodzinny  
4 pokoje, kuchnia, 2 łazienki, pralnia, garderoby

min. wymiary działki: 19,40 x 21,10 m  
po adaptacji:\* 19,40 x 20,10 m

\*Przeniesienie okna w sypialni w ścianie tylnej na boczną.

powierzchnia podłóg: (103,70) m<sup>2</sup>  
powierzchnia zabudowy: 149,83 m<sup>2</sup>  
powierzchnia dachu: 227,10 m<sup>2</sup>  
kubatura: 775,88 m<sup>3</sup>  
wysokość budynku: 7,32 m  
wysokość kondygnacji: 2,84 m

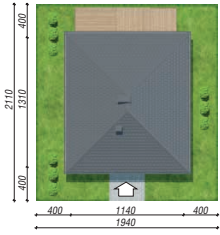
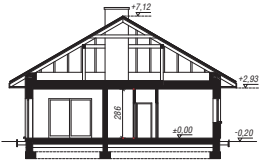
EP<sub>(gaz)</sub> = 75 EU<sub>CO</sub> = 37 [kWh/(m<sup>2</sup>·rok)]

Zgodny z aktualnymi warunkami Technicznymi.

### Technologia i konstrukcja

**ściany zewn.:** bloczek z betonu komórkowego H+H 24 cm + styropian Termo Organika 20 cm + tynk; **strop:** płyta żelbetowa; **dach:** czterospadowy, nachylenie 30 st., więźba drewniana, dachówka ceramiczna; **kocioł:** gazowy

Do tego projektu możesz wprowadzić zmiany, na które wyrazimy bezpłatną zgodę. Więcej na [www.archon.pl](http://www.archon.pl)



Dodatkowe informacje oraz zdjęcia z realizacji na [www.archon.pl](http://www.archon.pl)



elevacja wejściowa



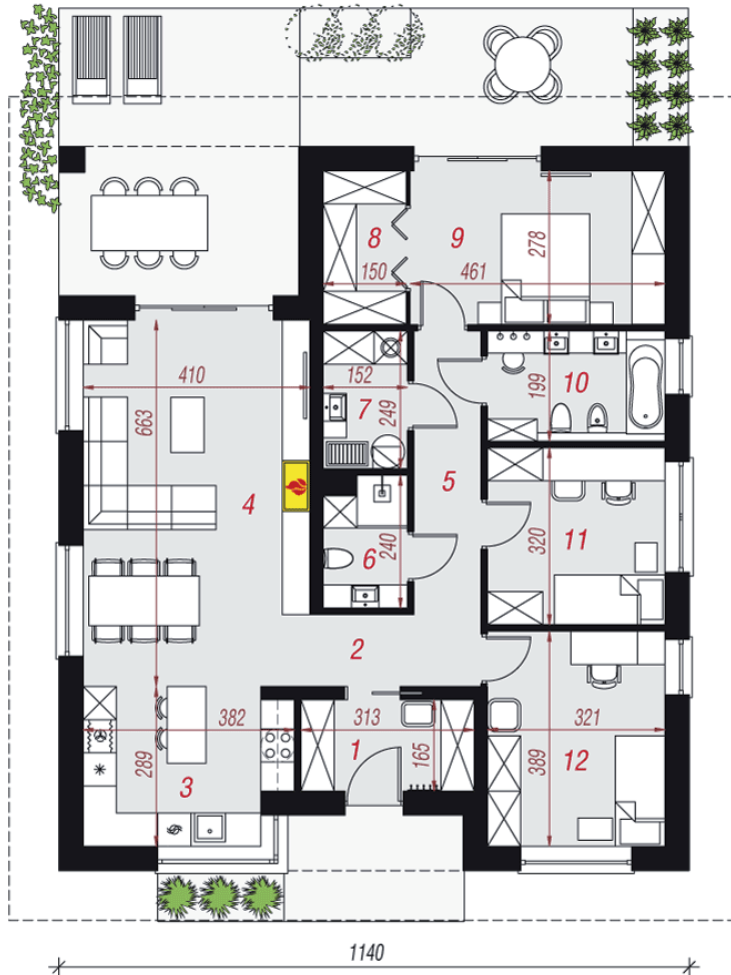
elevacja boczna



elevacja ogrodowa



elevacja boczna



PARTER

### Opis pomieszczeń:

Parter (m <sup>2</sup> )	103,70
1. Wiatrołap	4,97
2. Hol	3,89
3. Kuchnia	10,14
4. Salon + Jadalnia	26,76
5. Korytarz	6,00
6. Łazienka	3,27
7. Pralnia	3,63
8. Garderoba	4,06
9. Pokój	12,58
10. Łazienka	6,18
11. Pokój	10,02
12. Pokój	12,20

Zobacz dostępne wersje oraz projekty dodatkowych instalacji do projektu na [www.archon.pl](http://www.archon.pl)