

# Dom w jabłonkach 16

Dom jednorodzinny z poddaszem użytkowym  
5 pokoi, 1 kuchnia, 2 łazienki, spiżarka, kotłownia,  
pralnia

**powierzchnia domu:** 115,62 m<sup>2</sup>  
(bez kotłowni)

**powierzchnia kotłowni:** 6,98 m<sup>2</sup>

**powierzchnia zabudowy:** 93,92 m<sup>2</sup>

**powierzchnia podłóg:** 138,90 m<sup>2</sup>

**kubatura:** 602,56 m<sup>3</sup>

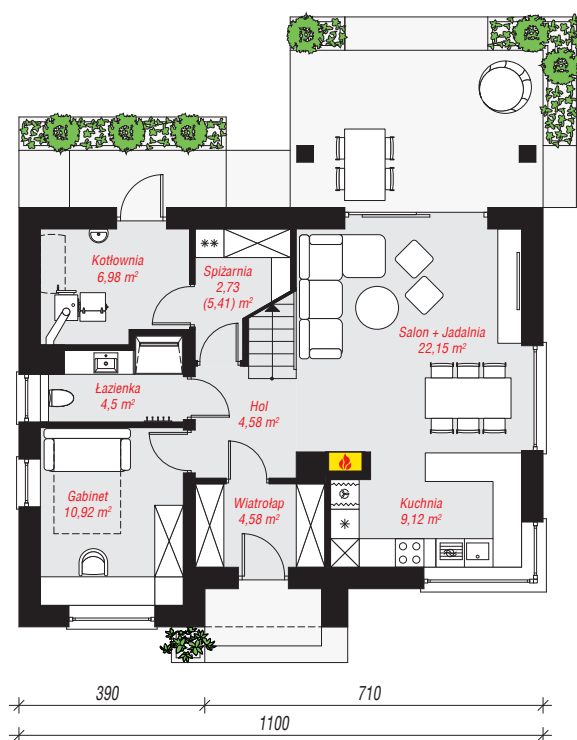
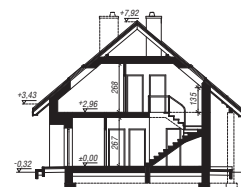
**wysokość budynku:** 8,24 m

**powierzchnia dachu:** 175,20 m<sup>2</sup>

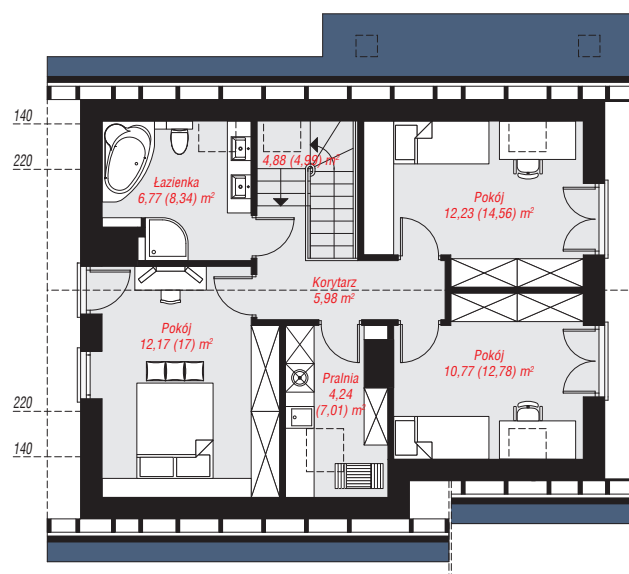
**min. wymiary działki:** 16,80 x 19,00 m

## Technologia i konstrukcja

**ściany:** pustak ceramiczny Porotherm 25 cm, styropian Termo Organika 20 cm, tynk; **strop:** płyta żelbetowa; **ścianka kolankowa:** 135 cm; **dach:** dwuspadowy, nachylenie 40 st., więźba drewniana, dachówka ceramiczna, okno dachowe 3; **kocioł:** na paliwo stałe + alternatywnie gazowy



**PARTER:** 65,56 (68,24) m<sup>2</sup>



**PODDASZE:** 57,04 (70,66) m<sup>2</sup>



Do projektu możesz wprowadzić zmiany,  
na które wyrazimy bezpłatną zgodę.

Zobacz dostępne wersje projektu,  
wizualizacje wnętrz i zdjęcia z realizacji  
na [www.archon.pl](http://www.archon.pl)