

Dom w ariwach (G2)

Dom jednorodzinny parterowy
4 pokoje, 1 kuchnia, 2 łazienki, spiżarka, toaleta,
kotłownia, pralnia, garaż

powierzchnia domu: 130,68 m²
(bez kotłowni, garażu)

powierzchnia garażu: 36,19 m²
powierzchnia kotłowni: 7,31 m²

powierzchnia zabudowy: 221,18 m²
powierzchnia podłóg: 174,18 m²

kubatura: 1 110,32 m³

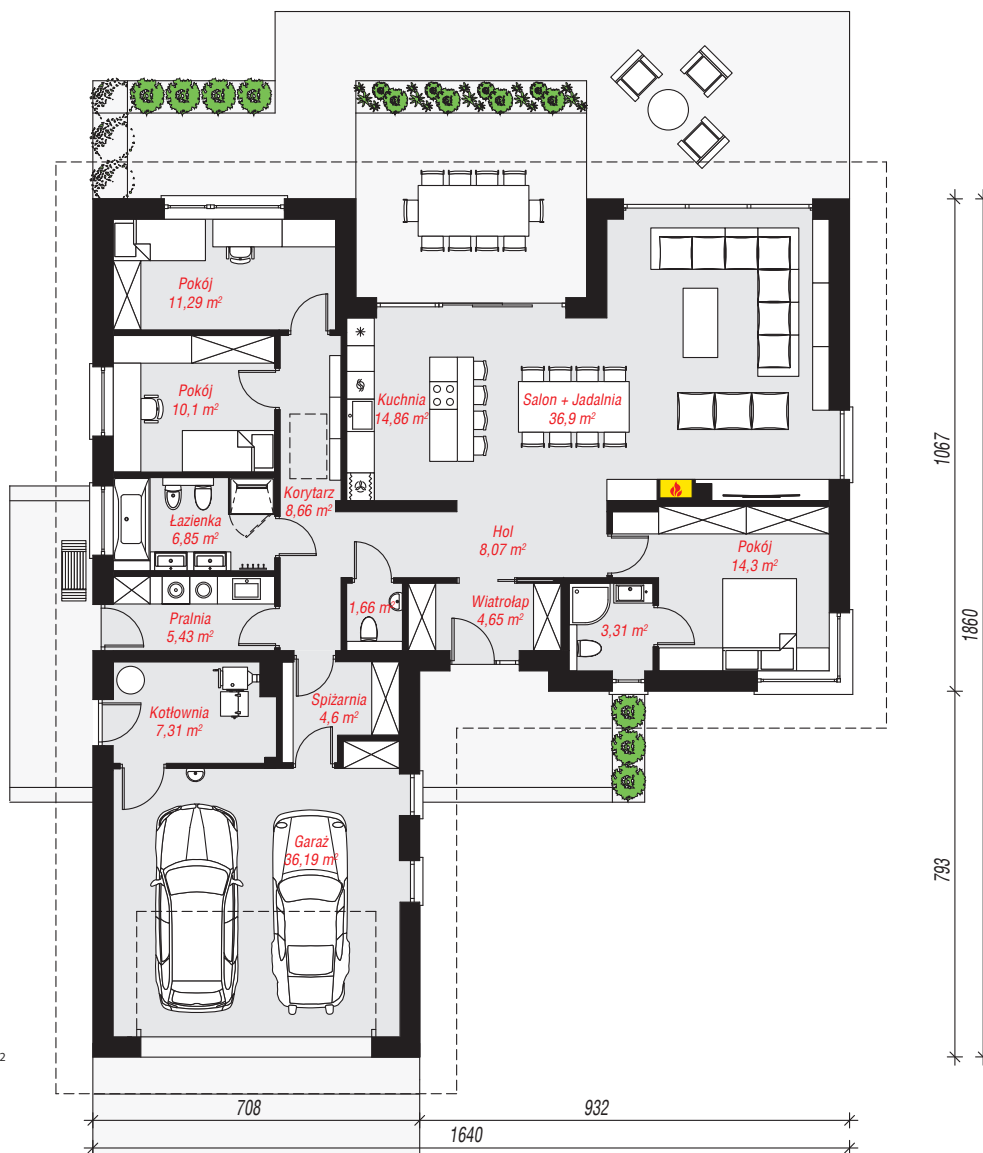
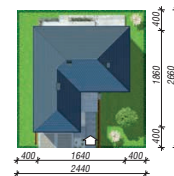
wysokość budynku: 6,93 m

powierzchnia dachu: 334,51 m²

min. wymiary działki: 26,60 x 24,40 m

Technologia i konstrukcja

ściany: bloczek z betonu komórkowego H+H 24 cm, styropian Termo Organika 20 cm, tynk; **strop:** płyta żelbetowa; **dach:** czterospadowy, nachylenie 30 st., więźba drewniana, dachówka ceramiczna; **kocioł:** na paliwo stałe + alternatywnie gazowy



Do projektu możesz wprowadzić zmiany,
na które wyrazimy bezpłatną zgodę.

Zobacz dostępne wersje projektu,
wizualizacje wnętrz i zdjęcia z realizacji
na www.archon.pl

