

Dom w zielistkach (AB)

PEŁNOBRANŻOWE ODBICIE LUSTRZANE

archon
PROJEKTY DOMÓW

Dom do zabudowy bliźniaczej z poddaszem

użytkowym

5 pokoi, 1 kuchnia, 2 łazienki, spiżarnia, kotłownia, garderoby

powierzchnia domu: 111,40 m²
(bez kotłowni)

powierzchnia kotłowni: 7,24 m²

powierzchnia zabudowy: 87,50 m²

powierzchnia podłóg: 132,38 m²

kubatura: 577,27 m³

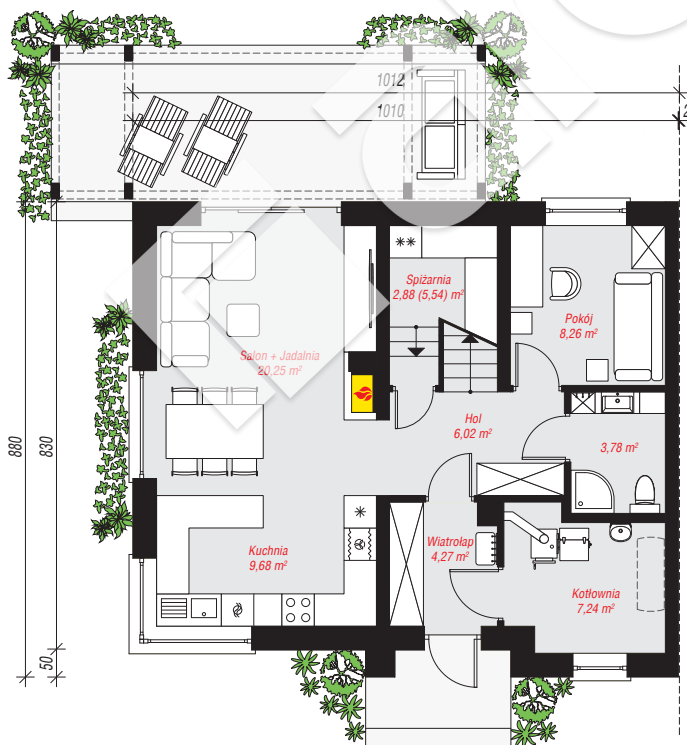
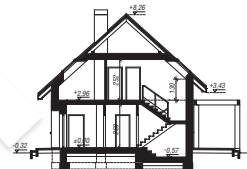
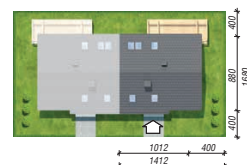
wysokość budynku: 8,58 m

powierzchnia dachu: 148,20 m²

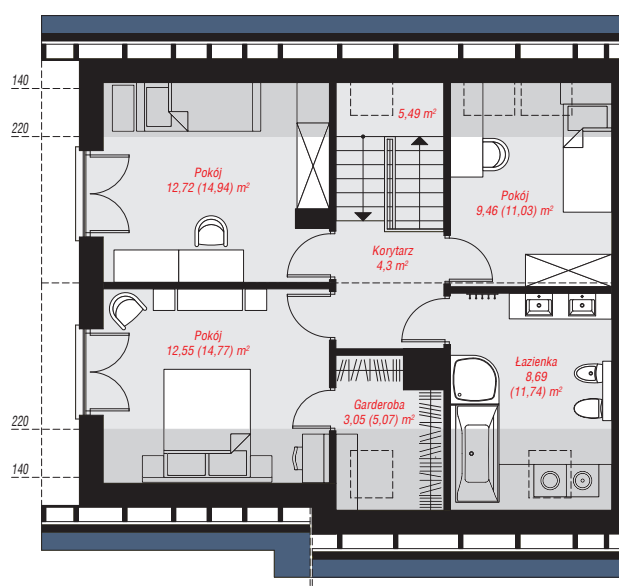
min. wymiary działki: 16,80 x 14,12 m

Technologia i konstrukcja

ściany: bloczek z betonu komórkowego H+H 24 cm, styropian Termo Organika 20 cm, tynk; **strop:** płyta żelbetowa; **ścianka kolankowa:** 130 cm; **dach:** dwuspadowy, nachylenie 42 st., więźba drewniana, dachówka ceramiczna, okno dachowe 4; **kocioł:** na paliwo stałe + alternatywnie gazowy



PARTER: 62,38 (65,04) m²



PODDASZE: 56,26 (67,34) m²



Do projektu możesz wprowadzić zmiany, na które wyrazimy bezpłatną zgodę.

Zobacz dostępne wersje projektu, wizualizacje wnętrz i zdjęcia z realizacji na www.archon.pl