



# Dom w klematisach 7 (S) ver.3

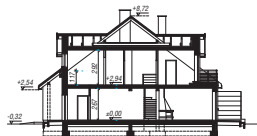
122,75 m<sup>2</sup> + kotłownia 5,80 m<sup>2</sup> + garaż 18,07 m<sup>2</sup>

Dom do zabudowy szeregowej  
5 pokoi, kuchnia, 2 łazienki, kotłownia, garderoby

min. wymiary działki: 7,94 x 22,62m

powierzchnia podłóg: (156,58) m<sup>2</sup>  
powierzchnia zabudowy: 106,68 m<sup>2</sup>  
powierzchnia dachu: 146,10 m<sup>2</sup>  
kubatura: 713,27 m<sup>3</sup>  
wysokość budynku: 9,04 m  
wysokość kondygnacji: 2,67 m

EP<sub>(paliwo stałe)</sub> = 59 EP<sub>(gaz)</sub> = 51 EP<sub>(pellet)</sub> = 18  
EU<sub>CO2+W</sub> = 18 [kWh/(m<sup>2</sup>·rok)]



Dodatkowe informacje oraz zdjęcia z realizacji na [www.archon.pl](http://www.archon.pl)



elevacja wejściowa

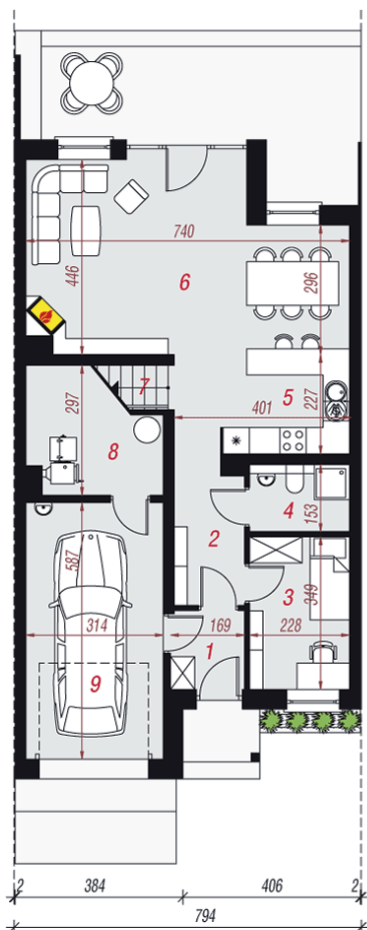


elevacja ogrodowa

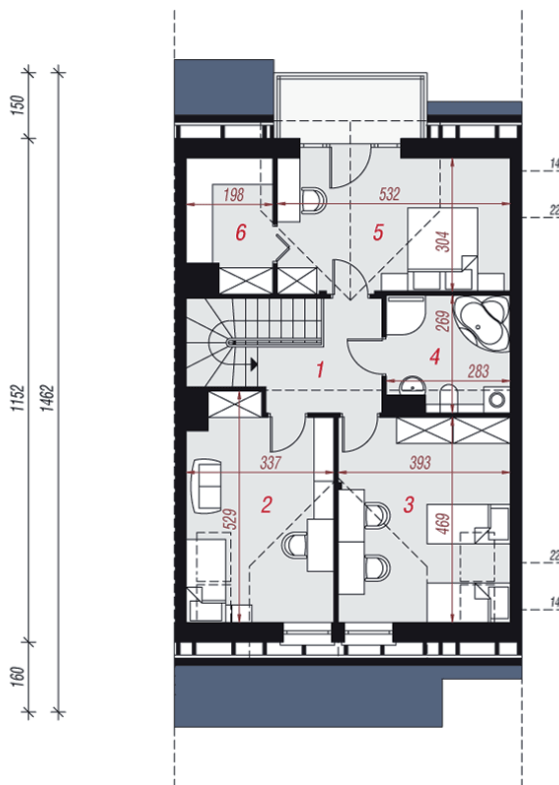
## Technologia i konstrukcja

**ściany zewn.:** pustak ceramiczny Porotherm 25 cm + styropian Termo Organika 20 cm + tynk; **strop:** płyta żelbetowa; **schody:** żelbetowe, zabiegowe; **dach:** dwuspadowy, nachylenie 37 st.; **kocioł:** na paliwo stałe + alternatywnie gazowy; **brama garażowa:** HÖRMANN

Do tego projektu możesz wprowadzić zmiany, na które wyrazimy bezpłatną zgodę. Więcej na [www.archon.pl](http://www.archon.pl)



PARTER



PODDASZE

## Opis pomieszczeń:

Parter (m <sup>2</sup> )	85,53	(88,56)
1. Wiatrolap	2,90	
2. Hol	5,13	
3. Pokój	7,73	
4. Łazienka	3,34	
5. Kuchnia	9,05	
6. Salon + Jadalnia	28,82	
7. Schody	4,69	
8. Kotłownia	5,80	(8,83)
9. Garaż	18,07	

Poddasze (m <sup>2</sup> )	61,09	(68,02)
1. Hol	5,50	
2. Pokój	14,45	(16,04)
3. Pokój	16,12	(18,07)
4. Łazienka	7,01	
5. Pokój	14,15	(15,98)
6. Garderoba	3,86	(5,42)

Zobacz dostępne wersje oraz projekty dodatkowych instalacji do projektu na [www.archon.pl](http://www.archon.pl)