



# Dom w Lucernie 4 ver.2

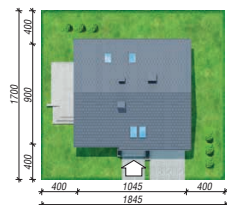
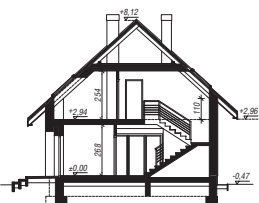
93,27 m<sup>2</sup> + kotłownia 5,59 m<sup>2</sup>  
+ garaż 18,61 m<sup>2</sup>

Dom jednorodzinny  
4 pokoje, kuchnia, łazienka, WC, kotłownia, garderoby

min. wymiary działki: 18,45 x 17,00m

powierzchnia podłóg: (132,81) m<sup>2</sup>  
powierzchnia zabudowy: 92,37 m<sup>2</sup>  
powierzchnia dachu: 171,30 m<sup>2</sup>  
kubatura: 607,48 m<sup>3</sup>  
wysokość budynku: 8,59 m  
wysokość kondygnacji: 2,68 m

EP<sub>(paliwo stałe)</sub> = 86 EP<sub>(gaz)</sub> = 73 EP<sub>(pellet)</sub> = 27  
EU<sub>CO2-W</sub> = 40 [kWh/(m<sup>2</sup>·rok)]



Dodatkowe informacje oraz zdjęcia z realizacji na [www.archon.pl](http://www.archon.pl)



elevacja wejściowa

elevacja boczna

elevacja ogrodowa

elevacja boczna

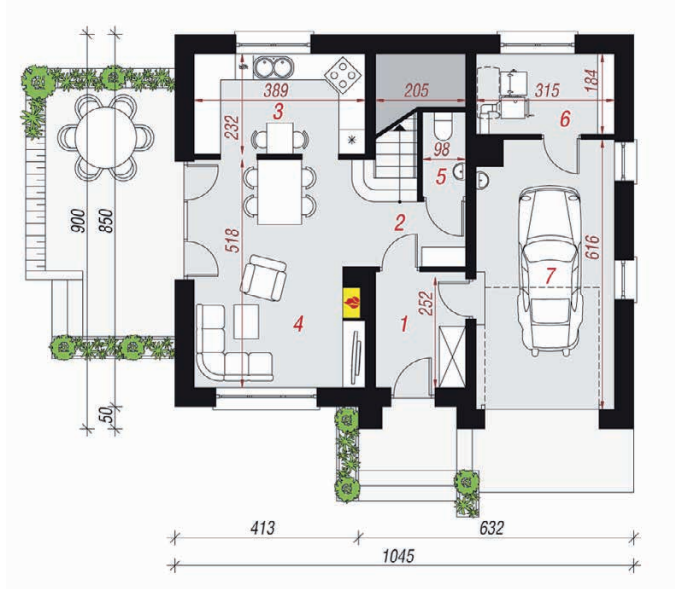
## Technologia i konstrukcja

**ściany zewn.:** bloczek z betonu komórkowego YTONG 24 cm + styropian Termo Organika 20 cm + tynk; **strop:** płyta żelbetowa; **schody:** żelbetowe, dwubiegowe; **dach:** dwuspadowy, nachylenie 42 st.; **kocioł:** na paliwo stałe + alternatywnie gazowy; **brama garażowa:** HÖRMANN

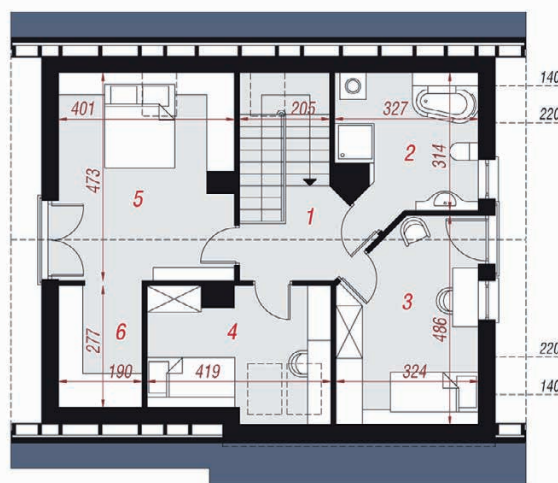
Do tego projektu możesz wprowadzić zmiany, na które wyrazimy bezpłatną zgodę. Więcej na [www.archon.pl](http://www.archon.pl)



PARTER



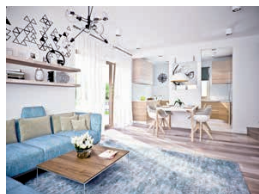
PODDASZE



## Opis pomieszczeń:

Parter (m <sup>2</sup> )	62,79	(63,10)
1. Wiatrołap	5,23	
2. Hol	2,95	
3. Kuchnia	8,78	
4. Salon + Jadalnia	20,16	
5. Toaleta	1,47	(1,78)
6. Kotłownia	5,59	
7. Garaż	18,61	

Poddasze (m <sup>2</sup> )	54,68	(69,71)
1. Hol i schody	10,69	
2. Łazienka	7,10	(9,54)
3. Pokój	10,16	(14,18)
4. Pokój	7,79	(11,95)
5. Pokój	15,27	(18,27)
6. Garderoba	3,67	(5,08)



Zobacz dostępne wersje oraz projekty dodatkowych instalacji do projektu na [www.archon.pl](http://www.archon.pl)