

Dom na polanie 2 ver.2

PEŁNOBRANŻOWE ODBICIE LUSTRZANE

Dom jednorodzinny z poddaszem użytkowym
5 pokoi, 1 kuchnia, 2 łazienki, spiżarnia, kotłownia,
pralnia, garderoby, garaż, strych

powierzchnia domu: 138,56 m²
(bez kotłowni, garażu, strychu)

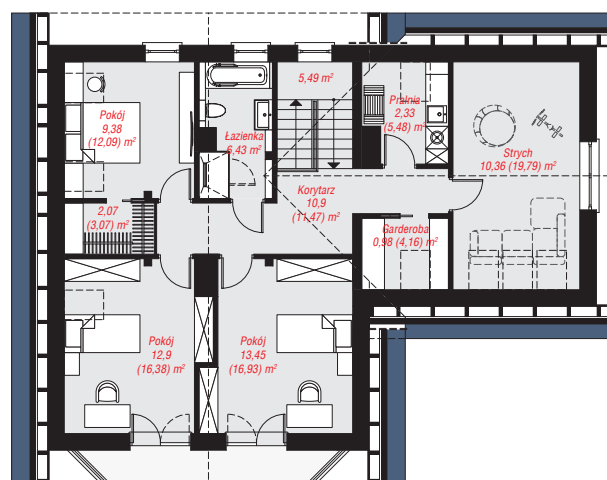
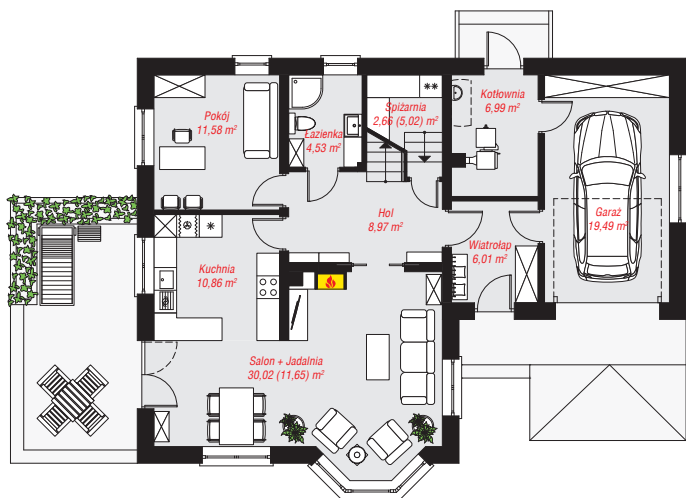
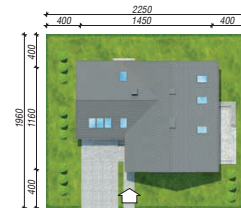
powierzchnia garażu: 19,49 m²
powierzchnia strychu: 10,36 m²
powierzchnia kotłowni: 6,99 m²

powierzchnia zabudowy: 135,50 m²
powierzchnia podłóg: 204,76 m²
kubatura: 843,25 m³
wysokość budynku: 8,42 m
powierzchnia dachu: 241,58 m²

min. wymiary działki: 19,60 x 22,50 m
po adaptacji*: 21,50 x 18,70 m
(Likwidacja wykusza, likwidacja okna w garażu i pokoju nad garażem.)

Technologia i konstrukcja

ściany: bloczek z betonu komórkowego H+H 24 cm, styropian Termo Organika 20 cm, tynk; **strop:** płyta żelbetowa; **ścianka kolankowa:** 110 cm; **dach:** dwuspadowy, nachylenie 42 st., więźba drewniana, dachówka ceramiczna, okno dachowe 3; **kocioł:** na paliwo stałe + alternatywnie gazowy



PARTER: 101,11 (103,47) m²

PODDASZE: 74,29 (101,29) m²



Do projektu możesz wprowadzić zmiany,
na które wyrazimy bezpłatną zgodę.

Zobacz dostępne wersje projektu,
wizualizacje wnętrza i zdjęcia z realizacji
na www.archon.pl