

# Dom w klematisach 18 (S) ver.2

Dom do zabudowy szeregowej z poddaszem użytkowym  
5 pokoi, 1 kuchnia, 2 łazienki, garaż

**powierzchnia domu:** 93,86 m<sup>2</sup>  
(bez garażu)

**powierzchnia garażu:** 17,62 m<sup>2</sup>

**powierzchnia zabudowy:** 80,61 m<sup>2</sup>

**powierzchnia podłóg:** 118,05 m<sup>2</sup>

**kubatura:** 526,90 m<sup>3</sup>

**wysokość budynku:** 8,26 m

**powierzchnia dachu:** 91,78 m<sup>2</sup>

**min. wymiary działki:** 19,82 x 7,20 m

## Technologia i konstrukcja

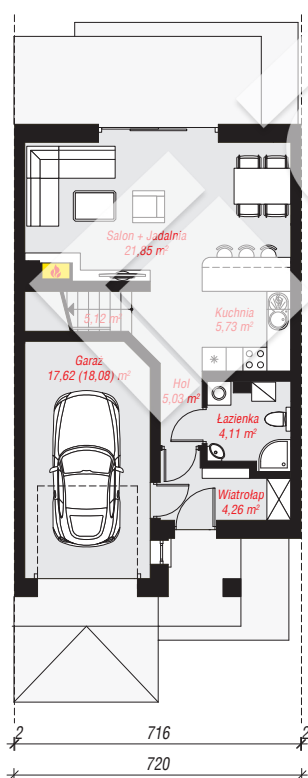
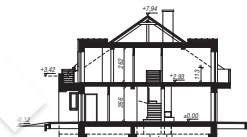
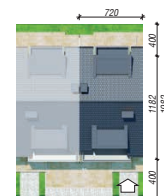
**ściany:** pustak ceramiczny Porotherm 25 cm, styropian

Termo Organika 20 cm, tynk; **strop:** płyta żelbetowa;

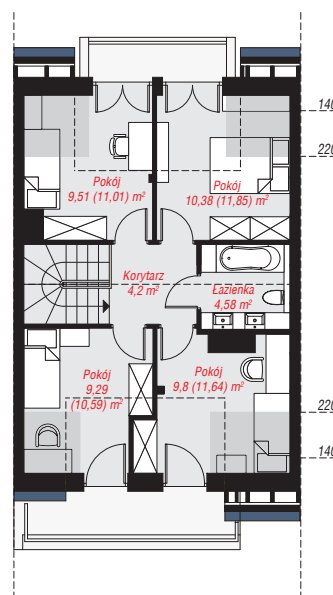
**ścianka kolankowa:** 113 cm; **dach:** dwuspadowy,

nachylenie 35 st., więźba drewniana, dachówka

ceramiczna; **kocioł:** gazowy



**PARTER:** 63,72 (64,18) m<sup>2</sup>



**PODDASZE:** 47,76 (53,87) m<sup>2</sup>



Do projektu możesz wprowadzić zmiany,  
na które wyrazimy bezpłatną zgodę.

Zobacz dostępne wersje projektu,  
wizualizacje wnętrz i zdjęcia z realizacji  
na [www.archon.pl](http://www.archon.pl)