



# Dom w cyklamenach 2 (A)

85,80 m<sup>2</sup> + kotłownia 3,15 m<sup>2</sup>

Dom do zabudowy bliźniaczej  
4 pokoje, kuchnia, jadalnia, łazienka, WC,  
kotłownia, garderoby

min. wymiary działki: 10,67 x 18,70 m  
po adaptacji:\* 10,67 x 18,20 m

\*Likwidacja wykusa w salonie.

powierzchnia podłóg: (96,75) m<sup>2</sup>  
powierzchnia zabudowy: 67,45 m<sup>2</sup>  
powierzchnia dachu: 114,60 m<sup>2</sup>  
kubatura: 445,83 m<sup>3</sup>  
wysokość budynku: 8,07 m  
wysokość kondygnacji: 2,68 m

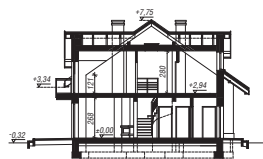
EP<sub>(gaz)</sub> = 85 EU<sub>CO</sub> = 47 [kWh/(m<sup>2</sup>·rok)]

Zgodny z Nowymi Warunkami Technicznymi.

## Technologia i konstrukcja

**ściany zewn.:** cegła wapienno-piaskowa SILKA 24 cm + styropian Termo Organika 20 cm + tynk; **strop:** płyta żelbetowa; **schody:** żelbetowe, zabiegowe; **dach:** dwuspadowy, nachylenie 35 st., więźba drewniana, dachówka ceramiczna; **kocioł:** gazowy

Do tego projektu możesz wprowadzić zmiany, na które wyrazimy bezpłatną zgodę. Więcej na [www.archon.pl](http://www.archon.pl)



Dodatkowe informacje oraz zdjęcia z realizacji na [www.archon.pl](http://www.archon.pl)



elewacja wejściowa



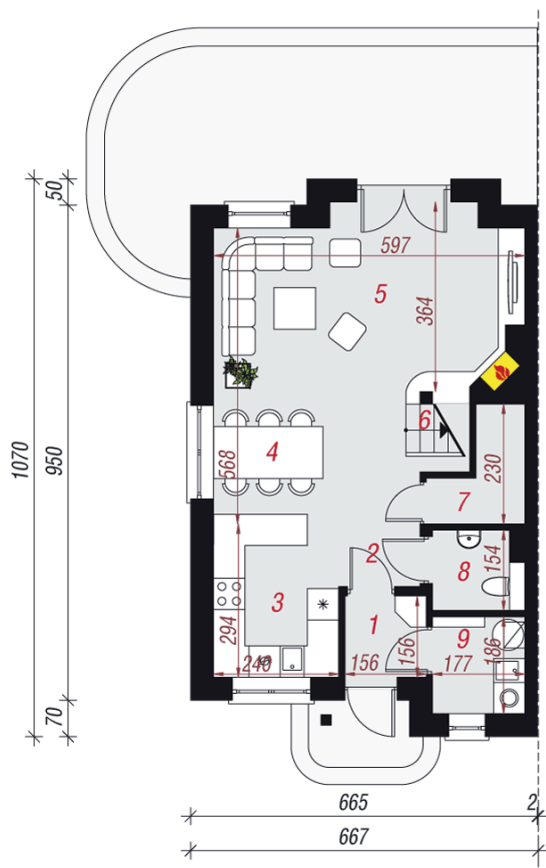
elewacja boczna



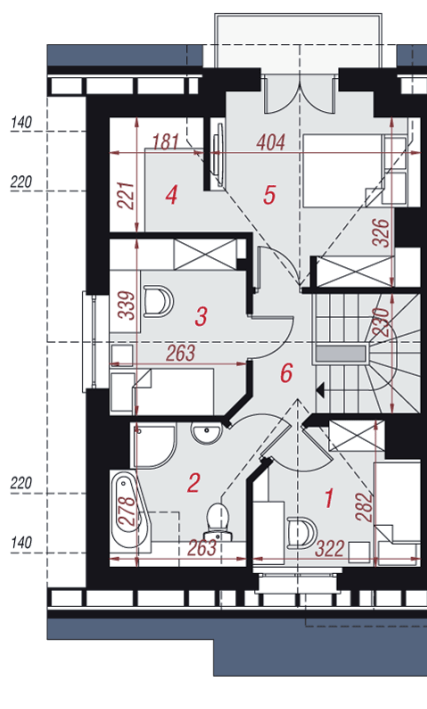
elewacja ogrodowa



elewacja boczna



PARTER



PODDASZE

## Opis pomieszczeń:

Parter (m <sup>2</sup> )	51,52	(53,55)
1. Wiatrołap	2,31	
2. Hol	1,84	
3. Kuchnia	6,92	
4. Jadalnia	9,03	
5. Salon	20,48	
6. Schody	4,57	
7. Schowek	0,80	(2,83)
8. Toaleta	2,42	
9. Kotłownia	3,15	

Poddasze (m <sup>2</sup> )	37,43	(43,20)
1. Pokój	6,38	(7,60)
2. Łazienka	4,59	(6,71)
3. Pokój	8,54	
4. Garderoba	2,40	(3,86)
5. Pokój	12,06	(13,03)
6. Przedpokój	3,46	

Zobacz dostępne wersje oraz projekty dodatkowych instalacji do projektu na [www.archon.pl](http://www.archon.pl)