



# Dom w cyklamenach 2 (A)

PEŁNOBRANŻOWE ODBICIE LUSTRZANE

85,80 m<sup>2</sup> + kotłownia 3,15 m<sup>2</sup>

Dom do zabudowy bliźniaczej  
4 pokoje, kuchnia, jadalnia, łazienka, WC,  
kotłownia, garderoby

min. wymiary działki: 10,67 x 18,70 m  
po adaptacji:\* 10,67 x 18,20 m

\*Likwidacja wykusza w salonie.

powierzchnia podłóg: (96,75) m<sup>2</sup>  
powierzchnia zabudowy: 67,45 m<sup>2</sup>  
powierzchnia dachu: 114,60 m<sup>2</sup>  
kubatura: 445,83 m<sup>3</sup>  
wysokość budynku: 8,07 m  
wysokość kondygnacji: 2,68 m



Dodatkowe informacje oraz zdjęcia z realizacji na [www.archon.pl](http://www.archon.pl)



elevacja wejściowa



elevacja boczna



elevacja ogrodowa



elevacja boczna

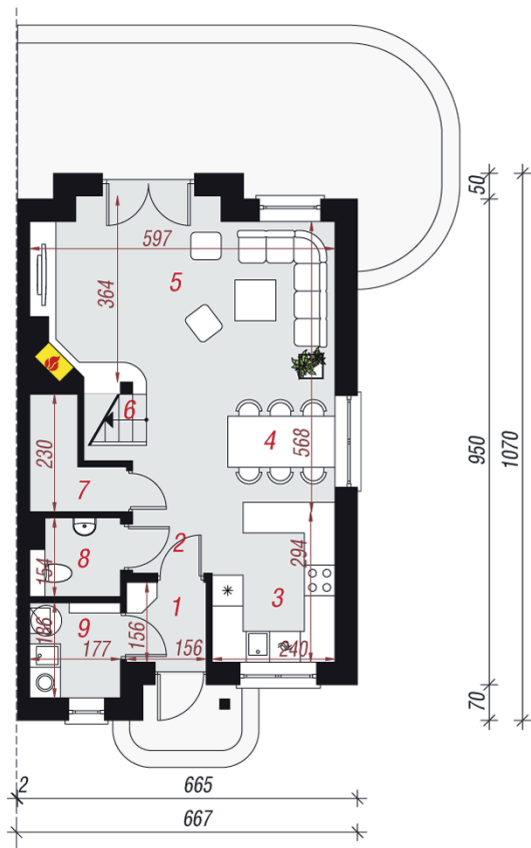
EP<sub>(gaz)</sub> = 85      EU<sub>co</sub> = 47      [kWh/(m<sup>2</sup>·rok)]

Zgodny z Nowymi Warunkami Technicznymi.

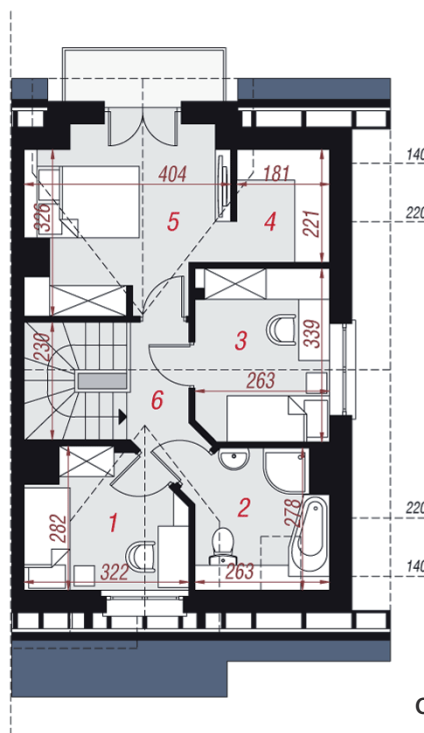
## Technologia i konstrukcja

ściany zewn.: cegła wapienno-piaskowa SILKA 24 cm + styropian Termo Organika 20 cm + tynk; strop: płyta żelbetowa; schody: żelbetowe, zabiegowe; dach: dwuspadowy, nachylenie 35 st., więźba drewniana, dachówka ceramiczna; kocioł: gazowy

Do tego projektu możesz wprowadzić zmiany, na które wyrazimy bezpłatną zgodę. Więcej na [www.archon.pl](http://www.archon.pl)



PARTER



PODDASZE

## Opis pomieszczeń:

Parter (m <sup>2</sup> )	51,52	(53,55)
1. Wiatrołap	2,31	
2. Hol	1,84	
3. Kuchnia	6,92	
4. Jadalnia	9,03	
5. Salon	20,48	
6. Schody	4,57	
7. Schowek	0,80	(2,83)
8. Toaleta	2,42	
9. Kotłownia	3,15	

Poddasze (m <sup>2</sup> )	37,43	(43,20)
1. Pokój	6,38	(7,60)
2. Łazienka	4,59	(6,71)
3. Pokój	8,54	
4. Garderoba	2,40	(3,86)
5. Pokój	12,06	(13,03)
6. Przedpokój	3,46	

Zobacz dostępne wersje oraz projekty dodatkowych instalacji do projektu na [www.archon.pl](http://www.archon.pl)