

Dom w kwiatkach 2

Dom jednorodzinny z poddaszem użytkowym
4 pokoje, 1 kuchnia, 2 łazienki, spiżarka, kotłownia,
pralnia, garaż

powierzchnia domu: 122,96 m²
(bez kotłowni, garażu)

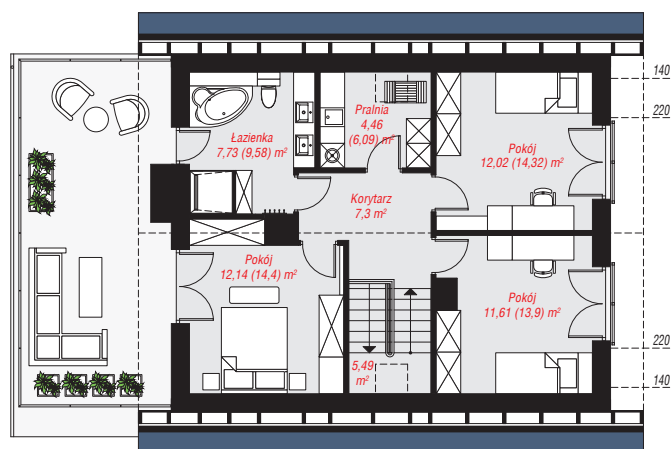
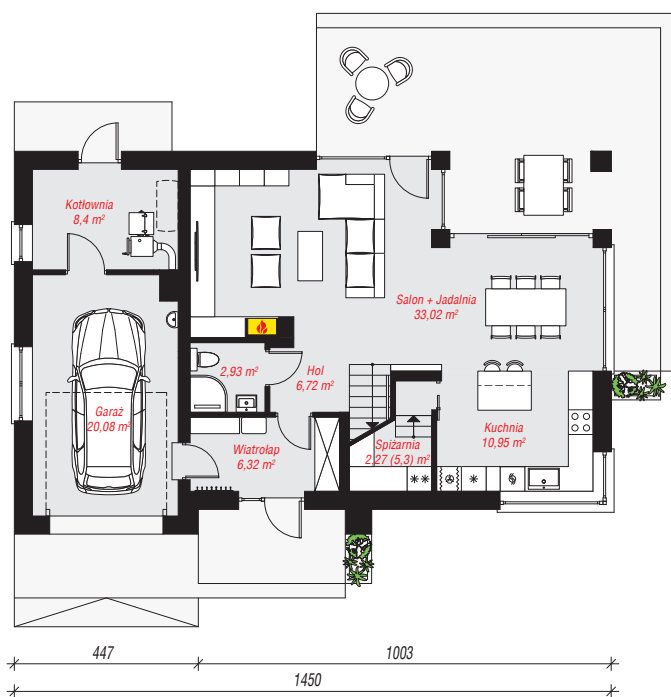
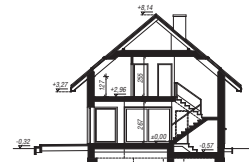
powierzchnia garażu: 20,08 m²
powierzchnia kotłowni: 8,40 m²

powierzchnia zabudowy: 129,70 m²
powierzchnia podłóg: 164,80 m²
kubatura: 768,68 m³
wysokość budynku: 8,46 m
powierzchnia dachu: 171,40 m²

min. wymiary działki: 17,30 x 22,50 m
po adaptacji*: 21,50 x 17,30 m
(Likwidacja okien na ścianie bocznej garażu.)

Technologia i konstrukcja

ściany: bloczek z betonu komórkowego H+H 24 cm, styropian Termo Organika 20 cm, tynk; **strop:** płyta żelbetowa; **ścianka kolankowa:** 127 cm; **dach:** dwuspadowy, nachylenie 40 st., więźba drewniana, dachówka ceramiczna, okno dachowe 3; **kocioł:** na paliwo stałe + alternatywnie gazowy



PARTER: 90,69 (93,72) m²

PODDASZE: 60,75 (71,08) m²



Do projektu możesz wprowadzić zmiany,
na które wyrazimy bezpłatną zgodę.

Zobacz dostępne wersje projektu,
wizualizacje wnętrz i zdjęcia z realizacji
na www.archon.pl