

Dom w felicity (G2)

PEŁNOBRANŻOWE ODBICIE LUSTRZANE

Dom jednorodzinny z poddaszem użytkowym
5 pokoi, 1 kuchnia, 2 łazienki, spiżarka, kotłownia,
pralnia, garderoby, antresola, garaż, strych

powierzchnia domu: 175,55 m²
(bez kotłowni, garażu, strychu)

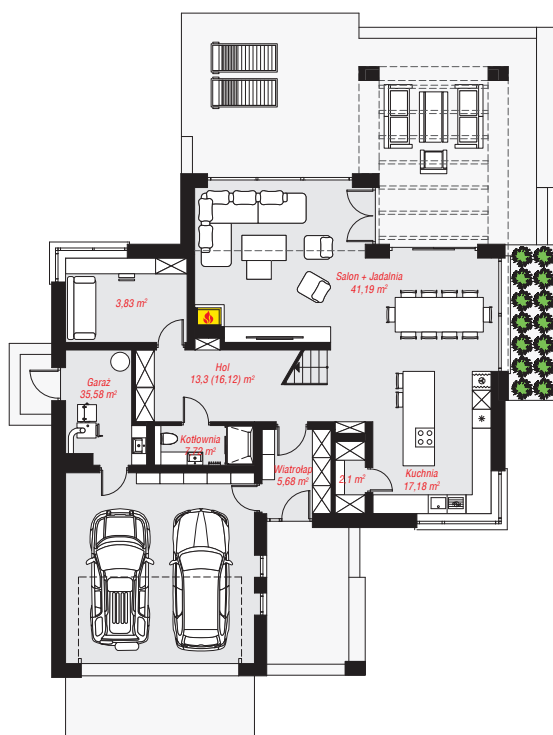
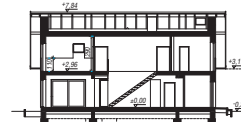
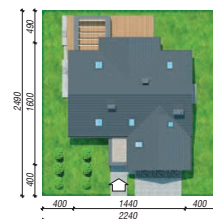
powierzchnia garażu: 35,58 m²
powierzchnia strychu: 15,24 m²
powierzchnia kotłowni: 7,72 m²

powierzchnia zabudowy: 177,44 m²
powierzchnia podłóg: 267,54 m²
kubatura: 1 108,98 m³
wysokość budynku: 8,16 m
powierzchnia dachu: 286,00 m²

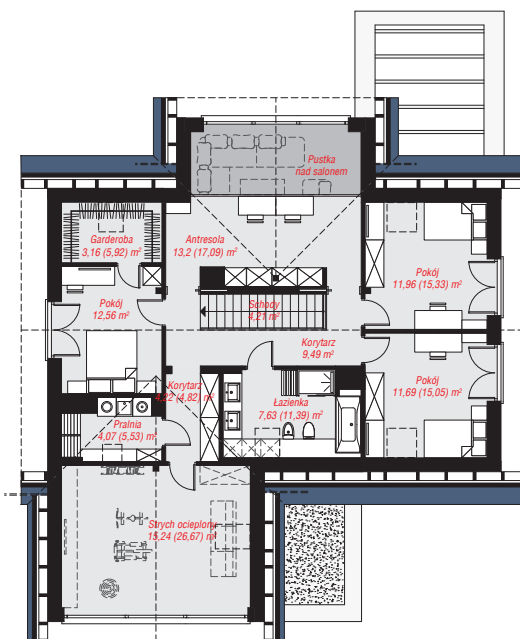
min. wymiary działki: 24,90 x 22,40 m
po adaptacji*: 22,40 x 24,00 m
(Skrócenie pergoli.)

Technologia i konstrukcja

ściany: bloczek z betonu komórkowego H+H 24 cm, styropian Termo Organika 20 cm, tynk; **strop:** płyta żelbetowa; **ścianka kolankowa:** 110 cm; **dach:** dwuspadowy, nachylenie 38 st., więźba drewniana, dachówka ceramiczna, okno dachowe 3; **kocioł:** na paliwo stałe + alternatywnie gazowy



PARTER: 136,66 (139,48) m²



PODDASZE: 97,43 (128,06) m²



Do projektu możesz wprowadzić zmiany,
na które wyrazimy bezpłatną zgodę.

Zobacz dostępne wersje projektu,
wizualizacje wnętrz i zdjęcia z realizacji
na www.archon.pl