

Dom w klematisach 7 (B) ver.3

PEŁNOBRANŻOWE ODBICIE LUSTRZANE

archon
PROJEKTY DOMÓW

Dom do zabudowy bliźniaczej z poddaszem użytkowym

5 pokoi, 1 kuchnia, 2 łazienki, kotłownia, garderoby, garaż

powierzchnia domu: 125,60 m²
(bez kotłowni, garażu)

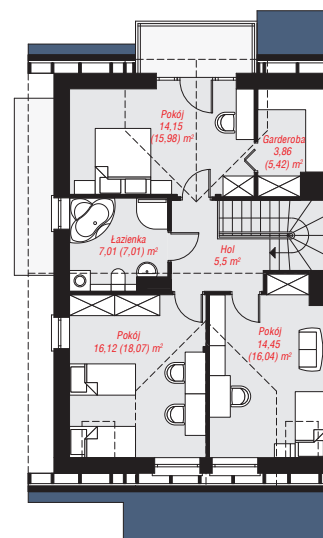
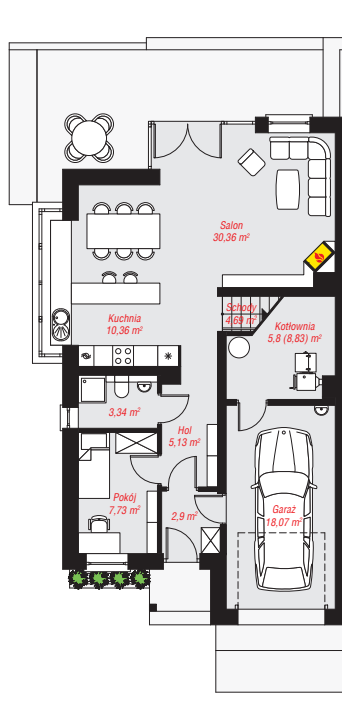
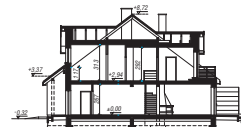
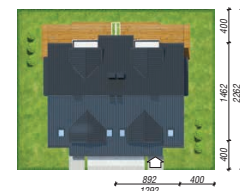
powierzchnia garażu: 18,07 m²
powierzchnia kotłowni: 5,80 m²

powierzchnia zabudowy: 112,62 m²
powierzchnia podłóg: 159,43 m²
kubatura: 744,13 m³
wysokość budynku: 9,04 m
powierzchnia dachu: 168,50 m²

min. wymiary działki: 22,62 x 12,92 m
po adaptacji*: 12,12 x 22,62 m
(Likwidacja wykusza w kuchni.)

Technologia i konstrukcja

ściany: pustak ceramiczny Porotherm 25 cm, styropian Termo Organika 20 cm, tynk; **strop:** płyta żelbetowa;
ścianka kolankowa: 117 cm; **dach:** dwuspadowy, nachylenie 37 st., więźba drewniana, dachówka ceramiczna, okno dachowe 3; **kocioł:** na paliwo stałe + alternatywnie gazowy



PARTER: 88,38 (91,41) m²

PODDASZE: 61,09 (68,02) m²



Do projektu możesz wprowadzić zmiany, na które wyrazimy bezpłatną zgodę.

Zobacz dostępne wersje projektu, wizualizacje wnętrz i zdjęcia z realizacji na www.archon.pl