

# Dom w klematisach 2 ver.3

Dom do zabudowy bliźniaczej z poddaszem użytkowym

5 pokoi, 1 kuchnia, 1 łazienka, toaleta, kotłownia, garaż

**powierzchnia domu:** 96,23 m<sup>2</sup>  
(bez kotłowni, garażu)

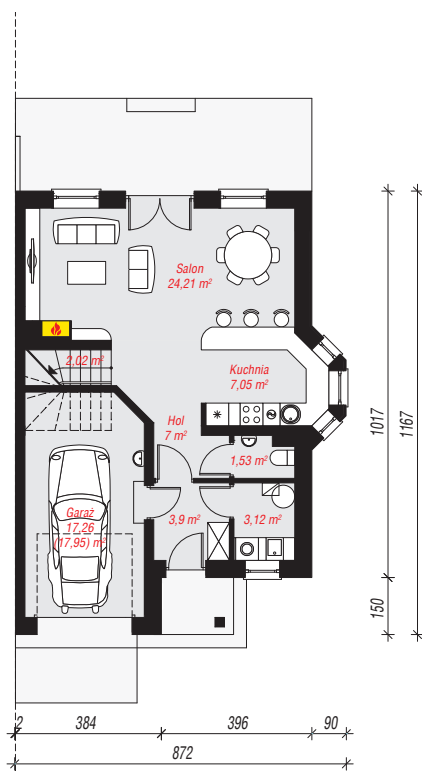
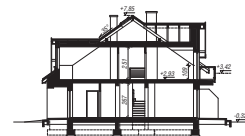
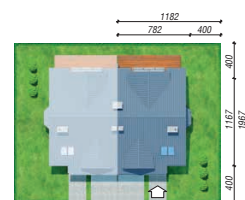
**powierzchnia garażu:** 17,26 m<sup>2</sup>  
**powierzchnia kotłowni:** 3,12 m<sup>2</sup>

**powierzchnia zabudowy:** 90,52 m<sup>2</sup>  
**powierzchnia podłóg:** 127,46 m<sup>2</sup>  
**kubatura:** 576,90 m<sup>3</sup>  
**wysokość budynku:** 8,17 m  
**powierzchnia dachu:** 136,00 m<sup>2</sup>

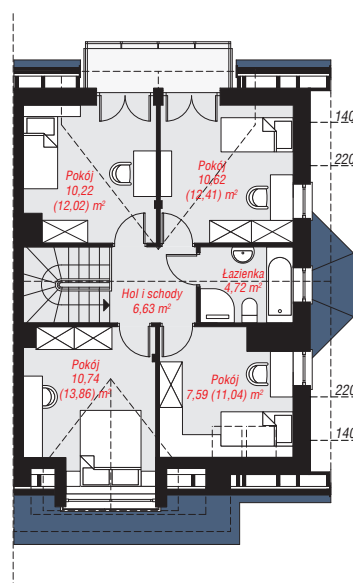
**min. wymiary działki:** 19,67 x 12,72 m  
**po adaptacji\*:** 11,82 x 19,67 m  
(Likwidacja wykusza w kuchni.)

## Technologia i konstrukcja

**ściany:** pustak ceramiczny Porotherm 25 cm, styropian Termo Organika 20 cm, tynk; **strop:** płyta żelbetowa;  
**ścianka kolankowa:** 109 cm; **dach:** dwuspadowy, nachylenie 35 st., więźba drewniana, dachówka ceramiczna, okno dachowe 3; **kocioł:** gazowy



PARTER: 66,09 (66,78) m<sup>2</sup>



PODDASZE: 50,52 (60,68) m<sup>2</sup>



Do projektu możesz wprowadzić zmiany, na które wyrazimy bezpłatną zgodę.

Zobacz dostępne wersje projektu, wizualizacje wnętrz i zdjęcia z realizacji na [www.archon.pl](http://www.archon.pl)