

Dom w jabłonkach 16

PEŁNOBRANŻOWE ODBICIE LUSTRZANE

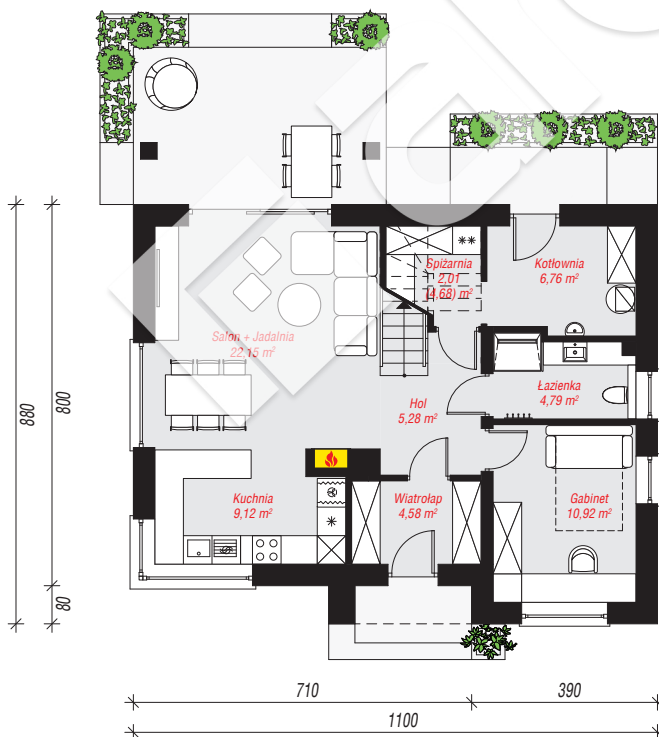
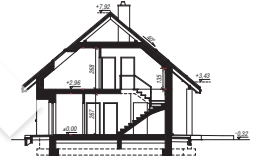
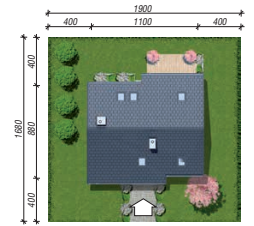
Dom jednorodzinny z poddaszem użytkowym
5 pokoi, 1 kuchnia, 2 łazienki, spiżarka, kotłownia,
pralnia

powierzchnia domu: 115,95 m²
(bez kotłowni)

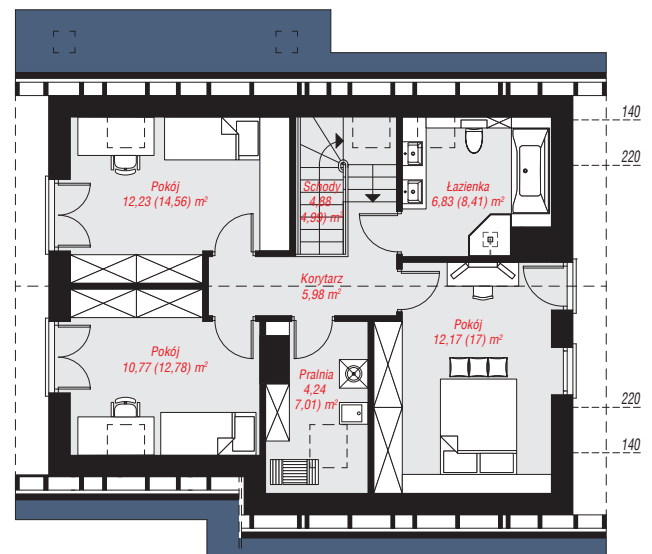
powierzchnia kotłowni: 6,76 m²
powierzchnia zabudowy: 93,92 m²
powierzchnia podłóg: 139,01 m²
kubatura: 602,56 m³
wysokość budynku: 8,24 m
powierzchnia dachu: 175,20 m²
min. wymiary działki: 16,80 x 19,00 m

Technologia i konstrukcja

ściany: pustak ceramiczny Porotherm 25 cm, styropian Termo Organika 20 cm, tynk; **strop:** płyta żelbetowa;
ścianka kolankowa: 135 cm; **dach:** dwuspadowy,
nachylenie 40 st., więźba drewniana, dachówka
ceramiczna, okno dachowe 3; **kocioł:** gazowy,
możliwość zamiany na paliwo stałe po adaptacji (pow.
kotłowni powyżej 6m2)



PARTER: 65,61 (68,28) m²



PODDASZE: 57,10 (70,73) m²



Do projektu możesz wprowadzić zmiany,
na które wyrazimy bezpłatną zgodę.

Zobacz dostępne wersje projektu,
wizualizacje wnętrz i zdjęcia z realizacji
na www.archon.pl