



# Dom - Miniaturka (T)

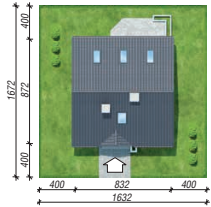
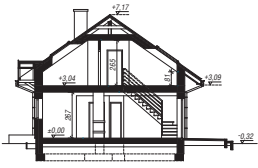
81,69 m<sup>2</sup> + kotłownia 4,13 m<sup>2</sup>

Dom jednorodzinny  
4 pokoje, kuchnia, 2 łazienki, kotłownia,  
garderoby

min. wymiary działki: 16,32 x 16,72 m  
po adaptacji:\* 11,32 x 16,72 m

\*Likwidacja okien w ścianach bocznych, na poddaszu  
likwidacja drzwi balkonowych, doprojektowanie okien  
dachowych, skrócenie okapów.

powierzchnia podłóg: (105,98) m<sup>2</sup>  
powierzchnia zabudowy: 73,23 m<sup>2</sup>  
powierzchnia dachu: 126,65 m<sup>2</sup>  
kubatura: 433,09 m<sup>3</sup>  
wysokość budynku: 7,49 m  
wysokość kondygnacji: 2,67 m



Dodatkowe informacje oraz zdjęcia z realizacji na [www.archon.pl](http://www.archon.pl)



elevacja wejściowa



elevacja boczna



elevacja ogrodowa



elevacja boczna

EP<sub>(gaz)</sub> = 89

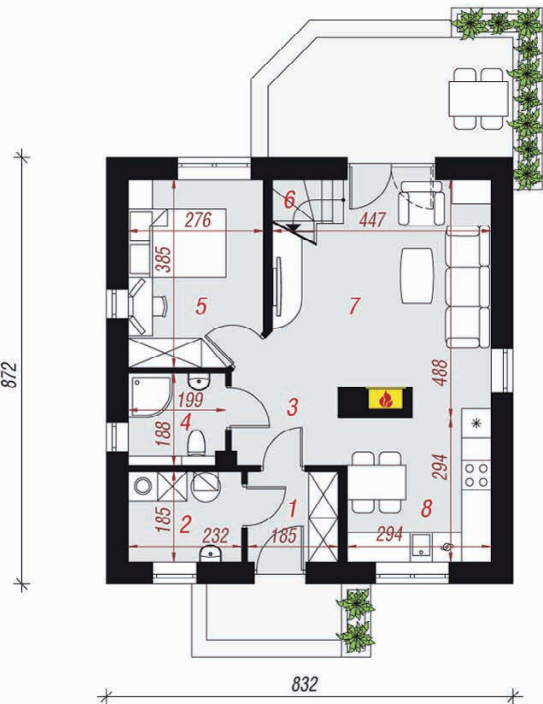
EU<sub>co</sub> = 52 [kWh/(m<sup>2</sup>·rok)]

Zgodny z aktualnymi Warunkami Technicznymi.

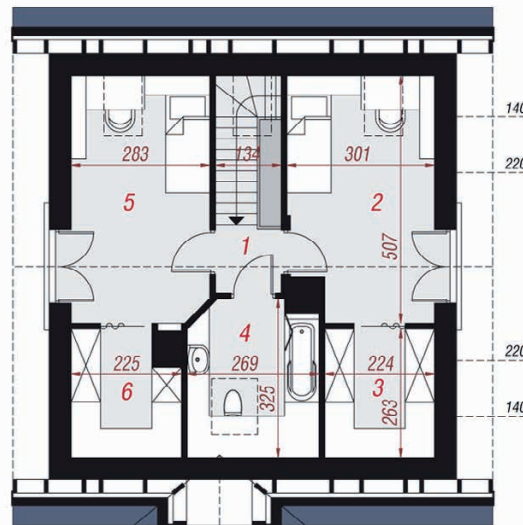
## Technologia i konstrukcja

**ściany zewn.:** pustak ceramiczny Porotherm 25  
cm + styropian Termo Organika 20 cm + tynk;  
**strop:** gęstożebrowy Rector, **schody:** drewniane,  
zabiegowe; **dach:** dwuspadowy, nachylenie 35 st.,  
więźba drewniana, dachówka ceramiczna; **kocioł:**  
gazowy

Do tego projektu możesz wprowadzić zmiany, na które  
wyrazimy bezpłatną zgodę. Więcej na [www.archon.pl](http://www.archon.pl)



PARTER

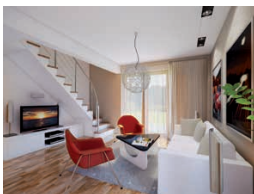
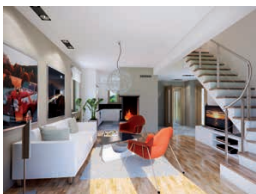


PODDASZE

## Opis pomieszczeń:

Parter (m <sup>2</sup> )	54,40	(56,72)
1. Wiatrołap	3,28	
2. Kotłownia	4,13	
3. Hol	4,58	
4. Łazienka	3,53	
5. Pokój	10,11	
6. Schody	3,15	
7. Salon	16,97	(19,29)
8. Kuchnia	8,65	

Poddasze (m <sup>2</sup> )	31,42	(49,26)
1. Korytarz	1,77	
2. Pokój	10,14	(14,28)
3. Garderoba	2,64	(5,71)
4. Łazienka	4,41	(8,10)
5. Pokój	10,26	(14,14)
6. Garderoba	2,20	(5,26)



Zobacz dostępne wersje oraz projekty  
dodatkowych instalacji do projektu  
na [www.archon.pl](http://www.archon.pl)