



Dom - Miniaturka (T)

PEŁNOBRANŻOWE ODBICIE LUSTRZANE

81,69 m² + kotłownia 4,13 m²

Dom jednorodzinny
4 pokoje, kuchnia, 2 łazienki, kotłownia,
garderoby

min. wymiary działki: 16,32 x 16,72 m
po adaptacji:* 11,32 x 16,72 m

*Likwidacja okien w ścianach bocznych, na poddaszu likwidacja drzwi balkonowych, doprojektowanie okien dachowych, skrócenie okapów.

powierzchnia podłóg: (105,98) m²
powierzchnia zabudowy: 73,23 m²
powierzchnia dachu: 126,65 m²
kubatura: 433,09 m³
wysokość budynku: 7,49 m
wysokość kondygnacji: 2,67 m

archon
PROJEKTY DOMÓW

Dodatkowe informacje oraz zdjęcia z realizacji na www.archon.pl



elevacja wejściowa



elevacja boczna



elevacja ogrodowa



elevacja boczna

EP_(gaz) = 89

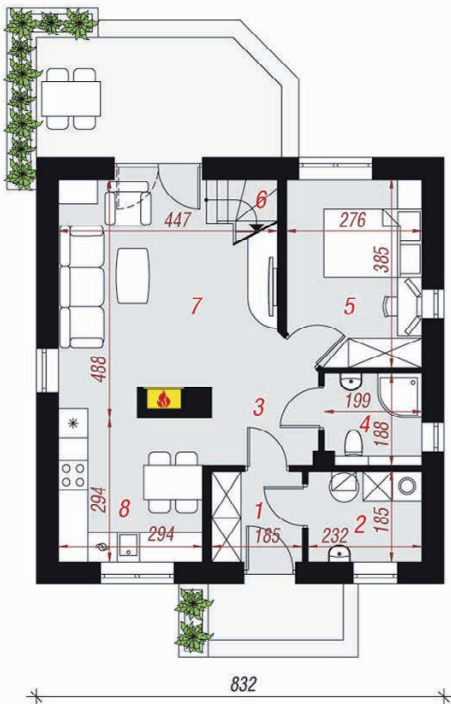
EU_{CO} = 52 [kWh/(m²·rok)]

Zgodny z aktualnymi Warunkami Technicznymi.

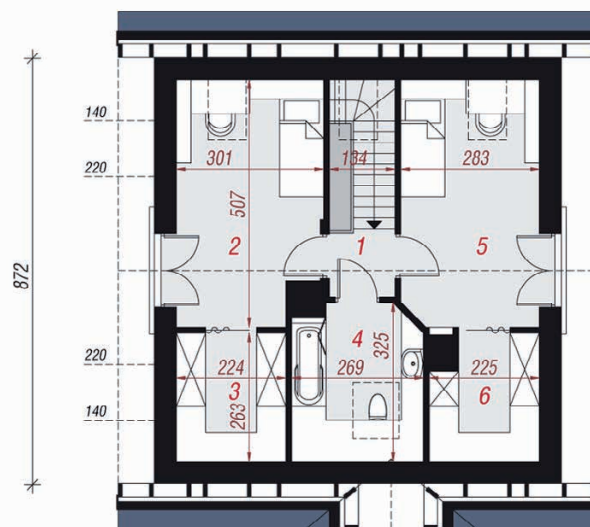
Technologia i konstrukcja

ściany zewn.: pustak ceramiczny Porotherm 25 cm + styropian Termo Organika 20 cm + tynk;
strop: gęstożebrowy Rector; **schody:** drewniane, zabiegowe; **dach:** dwuspadowy, nachylenie 35 st., więźba drewniana, dachówka ceramiczna; **kocioł:** gazowy

Do tego projektu możesz wprowadzić zmiany, na które wyrazimy bezpłatną zgodę. Więcej na www.archon.pl



PARTER

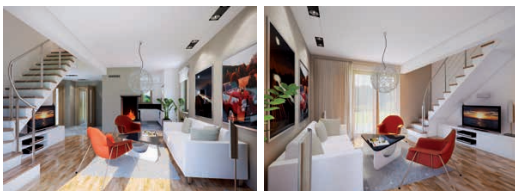


PODDASZE

Opis pomieszczeń:

Parter (m ²)	54,40	(56,72)
1. Wiatrołap	3,28	
2. Kotłownia	4,13	
3. Hol	4,58	
4. Łazienka	3,53	
5. Pokój	10,11	
6. Schody	3,15	
7. Salon	16,97	(19,29)
8. Kuchnia	8,65	

Poddasze (m ²)	31,42	(49,26)
1. Korytarz	1,77	
2. Pokój	10,14	(14,28)
3. Garderoba	2,64	(5,71)
4. Łazienka	4,41	(8,10)
5. Pokój	10,26	(14,14)
6. Garderoba	2,20	(5,26)



Zobacz dostępne wersje oraz projekty dodatkowych instalacji do projektu na www.archon.pl