



# Dom w rabatkach

147,71 m<sup>2</sup> + kotłownia 6,78 m<sup>2</sup>  
+ garaż 21,44 m<sup>2</sup>  
+ strych 9,90 m<sup>2</sup>

Dom jednorodzinny  
5 pokoi, kuchnia, spiżarka, 2 łazienki, kotłownia, pralnia, garderoby, pomieszczenie gospodarcze, strych

min. wymiary działki: 20,40 x 20,55 m  
po adaptacji:\* 19,40 x 20,35 m

\*Likwidacja okien i drzwi w ścianie bocznej od strony garażu i doprojektowanie okien połaciowych. Skrócenie pergoli.

powierzchnia podłóg: (208,72) m<sup>2</sup>  
powierzchnia zabudowy: 141,47 m<sup>2</sup>  
powierzchnia dachu: 241,91 m<sup>2</sup>  
kubatura: 944,08 m<sup>3</sup>  
wysokość budynku: 8,57 m  
wysokość kondygnacji: 2,78 m



Dodatkowe informacje oraz zdjęcia z realizacji na [www.archon.pl](http://www.archon.pl)



elevacja wejściowa

elevacja boczna

elevacja ogrodowa

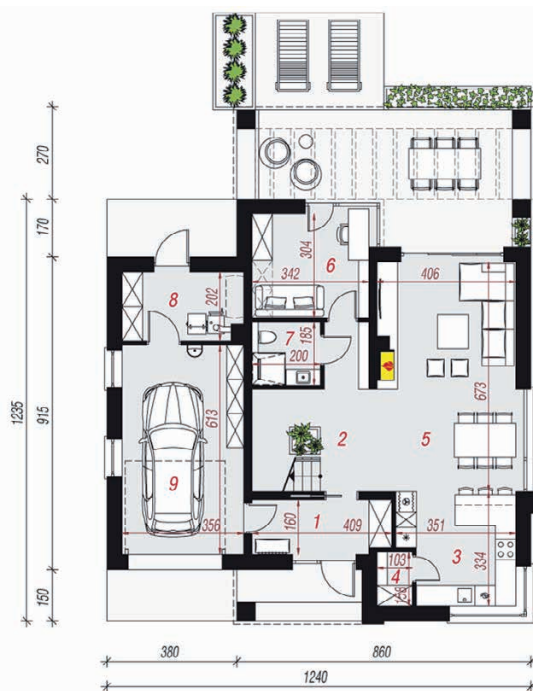
elevacja boczna

EP<sub>(paliwo stałe)</sub> = 78 EP<sub>(gaz)</sub> = 67 EP<sub>(pellet)</sub> = 25  
EU<sub>CO2+W</sub> = 33 [kWh/(m<sup>2</sup>·rok)]

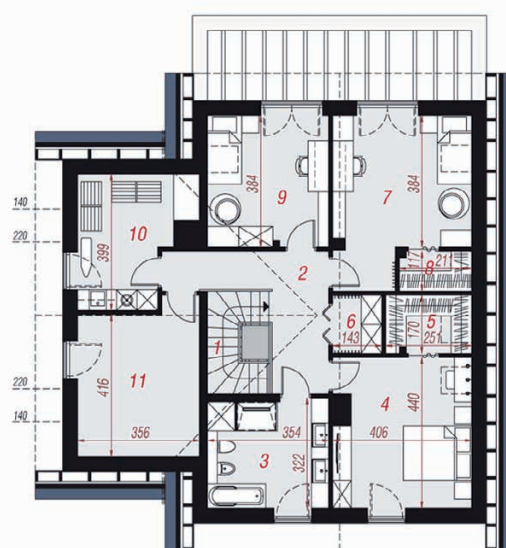
## Technologia i konstrukcja

ściany zewn.: bloczek z betonu komórkowego H+H 24 cm + styropian Termo Organika 20 cm + tynk; strop: płyta żelbetowa; schody: żelbetowe, zabiegowe; dach: dwuspadowy, nachylenie 40 st.; kocioł: na paliwo stałe + alternatywnie gazowy; brama garażowa: HÖRMANN

Do tego projektu możesz wprowadzić zmiany, na które wyrazimy bezpłatną zgodę. Więcej na [www.archon.pl](http://www.archon.pl)



PARTER



PODDASZE

## Opis pomieszczeń:

Parter (m <sup>2</sup> )	96,92	(99,95)
1. Wiatrołap	6,18	
2. Hol	9,22	(12,25)
3. Kuchnia	10,57	
4. Spiżarnia	1,52	
5. Salon + Jadalnia	27,52	
6. Pokój	10,14	
7. Łazienka	3,55	
8. Kotłownia	6,78	
9. Garaż	21,44	

Poddasze (m <sup>2</sup> )	88,91	(108,77)
1. Schody	4,64	(4,70)
2. Hol	10,69	(10,69)
3. Łazienka	9,22	(10,88)
4. Pokój	14,61	(17,00)
5. Garderoba	3,14	(4,05)
6. Pom. gospodarcze	2,31	(2,31)
7. Pokój	15,35	(17,44)
8. Garderoba	1,68	(2,30)
9. Pokój	11,28	(13,25)
10. Pralnia	6,09	(11,05)
11. Strych	9,90	(15,10)

Zobacz dostępne wersje oraz projekty dodatkowych instalacji do projektu na [www.archon.pl](http://www.archon.pl)