

Dom w klematisach 20 (R2N) ver.2

Dom dwurodziny (jednorodzinny dwulokalowy) z poddaszem użytkowym
10 pokoi, 2 kuchnie, 4 łazienki, kotłownia, garaż

powierzchnia domu: 201,10 m²
(bez kotłowni, garażu)

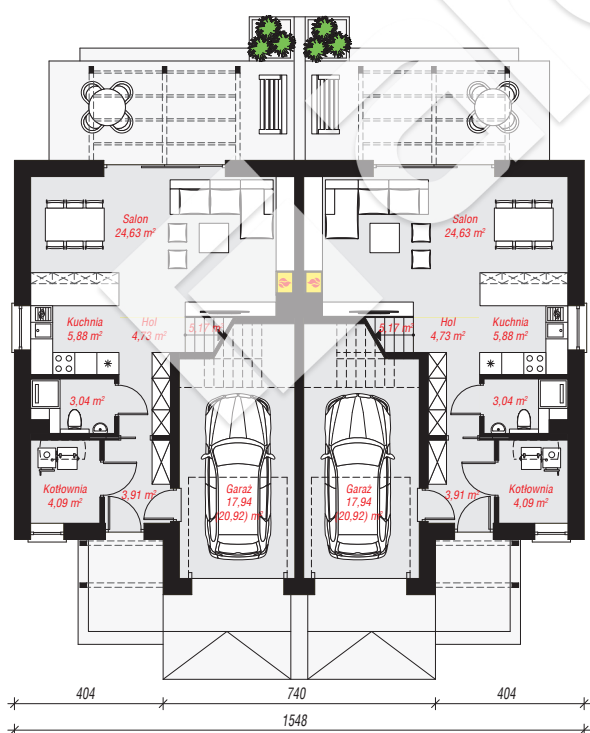
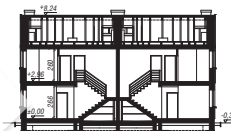
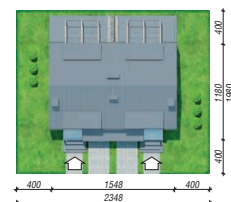
powierzchnia garażu: 35,88 m²
powierzchnia kotłowni: 8,18 m²

powierzchnia zabudowy: 171,09 m²
powierzchnia podłóg: 258,38 m²
kubatura: 1 148,57 m³
wysokość budynku: 8,58 m
powierzchnia dachu: 185,31 m²

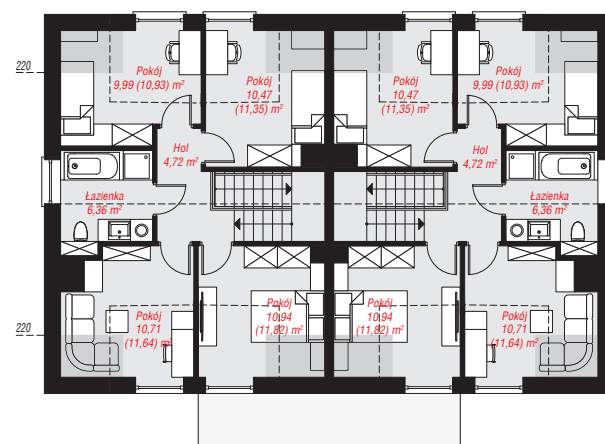
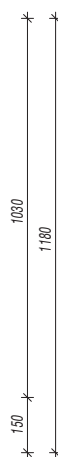
min. wymiary działki: 19,80 x 23,48 m
po adaptacji*: 21,48 x 19,80 m
(Likwidacja okien w ścianach bocznych.)

Technologia i konstrukcja

ściany: bloczek z betonu komórkowego H+H 24 cm, styropian Termo Organika 20 cm, tynk; **strop:** płyta żelbetowa; **ścianka kolankowa:** 140 cm; **dach:** dwuspadowy, nachylenie 35 st., więźba drewniana, blacha; **kocioł:** na paliwo stałe + alternatywnie gazowy



PARTER: 138,78 (144,74) m²



PODDASZE: 106,38 (113,64) m²



Do projektu możesz wprowadzić zmiany, na które wyrazimy bezpłatną zgodę.

Zobacz dostępne wersje projektu, wizualizacje wnętrz i zdjęcia z realizacji na www.archon.pl