



Dom w klematisach 22 (B) ver.2

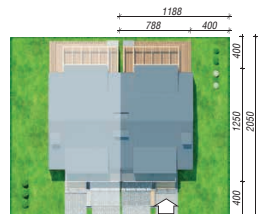
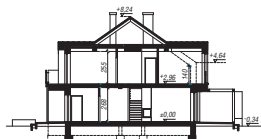
**103,66 m² + kotłownia 3,97 m²
+ garaż 17,14 m²**

Dom do zabudowy bliźniaczej
5 pokoi, kuchnia, 2 łazienki, kotłownia

min. wymiary działki: 11,88 x 20,50 m
po adaptacji:* 9,38 x 19,60 m

*Szerokość: likwidacja okien na ścianie bocznej; długość: modyfikacja lukarny na tylnej elewacji.

powierzchnia podłóg: (131,55) m²
powierzchnia zabudowy: 90,68 m²
powierzchnia dachu: 101,20 m²
kubatura: 623,19 m³
wysokość budynku: 8,58 m
wysokość kondygnacji: 2,68 m



Dodatkowe informacje oraz zdjęcia z realizacji na www.archon.pl



elewacja wejściowa



elewacja boczna



elewacja ogrodowa



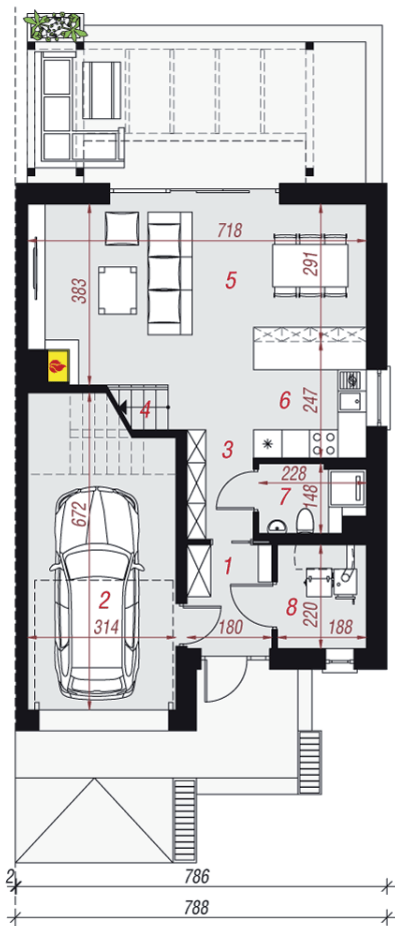
elewacja boczna

EP_(paliwo stałe) = 85 EP_(gaz) = 72 EP_(pellet) = 27
EU_{CO2+W} = 38 [kWh/(m²·rok)]

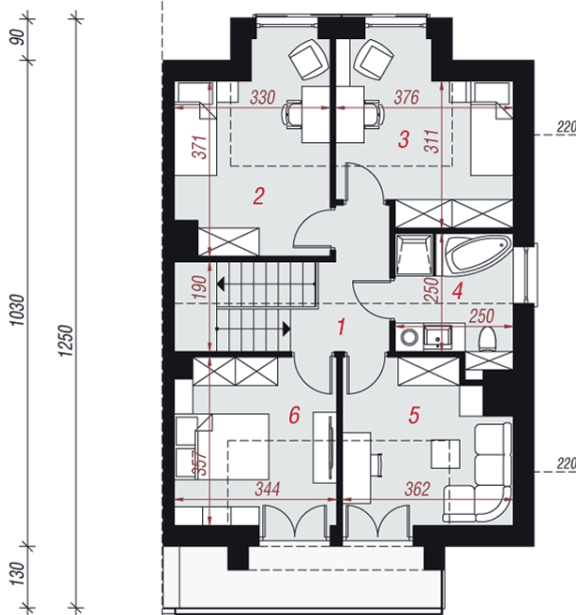
Technologia i konstrukcja

ściany zewn.: bloczek z betonu komórkowego H+H 24 cm + styropian Termo Organika 20 cm + tynk; **strop:** płyta żelbetowa; **schody:** żelbetowe, dwubiegowe; **dach:** dwuspadowy, nachylenie 35 st.; **kocioł:** na paliwo stałe + alternatywnie gazowy; **brama garażowa:** HÖRMANN

Do tego projektu możesz wprowadzić zmiany, na które wyrazimy bezpłatną zgodę. Więcej na www.archon.pl



PARTER



PODDASZE

Opis pomieszczeń:

Parter (m ²)	68,37	(71,56)
1. Wiatrołap	3,80	
2. Garaż	17,14	(20,33)
3. Hol	4,66	
4. Schody	5,28	
5. Salon	24,71	
6. Kuchnia	5,88	
7. Łazienka	2,93	
8. Kotłownia	3,97	

Poddasze (m ²)	56,40	(59,99)
1. Hol	4,69	
2. Pokój	12,14	(13,05)
3. Pokój	11,49	(12,46)
4. Łazienka	6,43	
5. Pokój	10,62	(11,54)
6. Pokój	11,03	(11,82)

Zobacz dostępne wersje oraz projekty dodatkowych instalacji do projektu na www.archon.pl