



Dom w nektarynkach (NT)

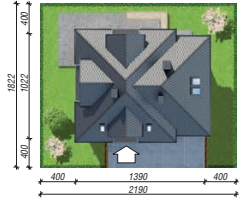
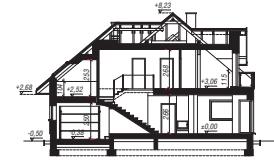
144,00 m² + kotłownia 7,04 m²
+ garaż 21,11 m²

Dom jednorodzinny
6 pokoi, kuchnia, 2 łazienki, kotłownia, pralnia, garderoby

min. wymiary działki: 21,90 x 18,22 m
po adaptacji:* 20,90 x 18,22 m

*Likwidacja wykusza.

powierzchnia podłóg: (198,75) m²
powierzchnia zabudowy: 131,92 m²
powierzchnia dachu: 231,70 m²
kubatura: 833,86 m³
wysokość budynku: 8,73 m
wysokość kondygnacji: 2,66 m



Dodatkowe informacje oraz zdjęcia z realizacji na www.archon.pl



elevacja wejściowa

elevacja boczna

elevacja ogrodowa

elevacja boczna

EU_{co} = 34 [kWh/(m²·rok)]
EP_(paliwo stałe) = 79 EP_(gaz) = 68 EP_(pellet) = 25

Zgodny z aktualnymi Warunkami Technicznymi.

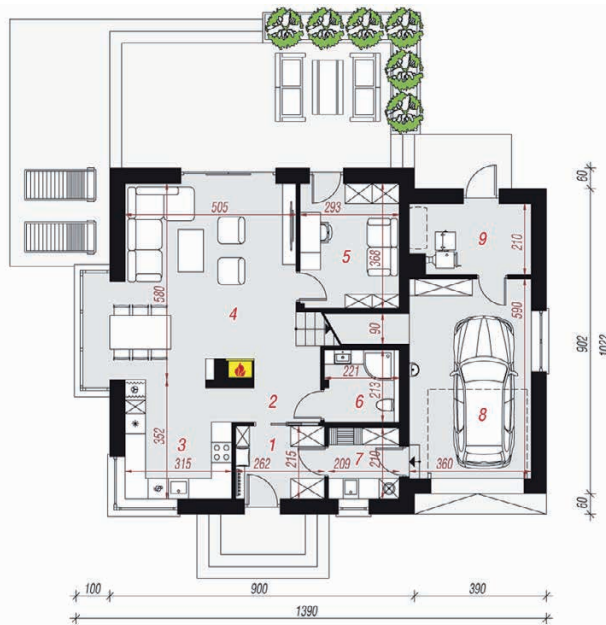
Technologia i konstrukcja

ściany zewn.: pustak ceramiczny Porotherm 25 cm + styropian Termo Organika 20 cm + tynk;
strop: gęstożebrowy Rector; **schody:** żelbetowe, zabiegowe ze spocznikiem; **dach:** czterospadowy, nachylenie 40 st., więźba drewniana, dachówka ceramiczna; **kocioł:** na paliwo stałe + alternatywnie gazowy; **brama garażowa:** HÖRMANN

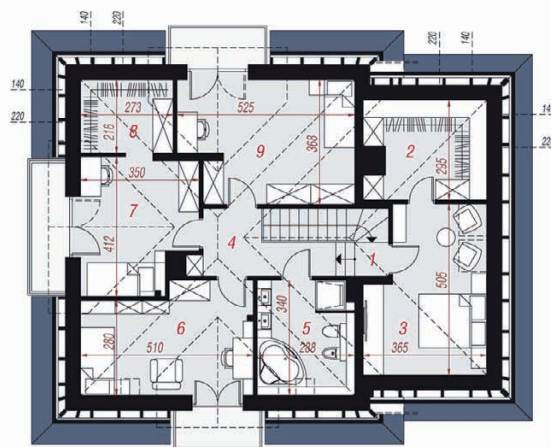
Do tego projektu możesz wprowadzić zmiany, na które wyrazimy bezpłatną zgodę. Więcej na www.archon.pl



PARTER



PODDASZE



Opis pomieszczeń:

Parter (m ²)	98,65	(100,92)
1. Wiatrołap	5,44	
2. Hol	2,51	
3. Kuchnia	10,72	
4. Salon	32,61	
5. Pokój	10,50	
6. Łazienka	4,50	
7. Pralnia	4,22	
8. Garaż	21,11	(23,38)
9. Kotłownia	7,04	

Poddasze (m ²)	73,50	(97,83)
1. Schody	5,46	
2. Garderoba	5,23	(9,90)
3. Pokój	9,45	(16,02)
4. Korytarz	5,79	
5. Łazienka	6,14	(9,26)
6. Pokój	11,85	(15,39)
7. Pokój	11,95	(12,68)
8. Garderoba	2,97	(5,70)
9. Pokój	14,66	(17,63)

