

# Dom w klematisach 22 (R2) ver.2

Dom dwurodzinny (jednorodzinny dwulokalowy) z poddaszem użytkowym  
10 pokoi, 2 kuchnie, 4 łazienki, kotłownia, garaż

**powierzchnia domu:** 207,24 m<sup>2</sup>  
(bez kotłowni, garażu)

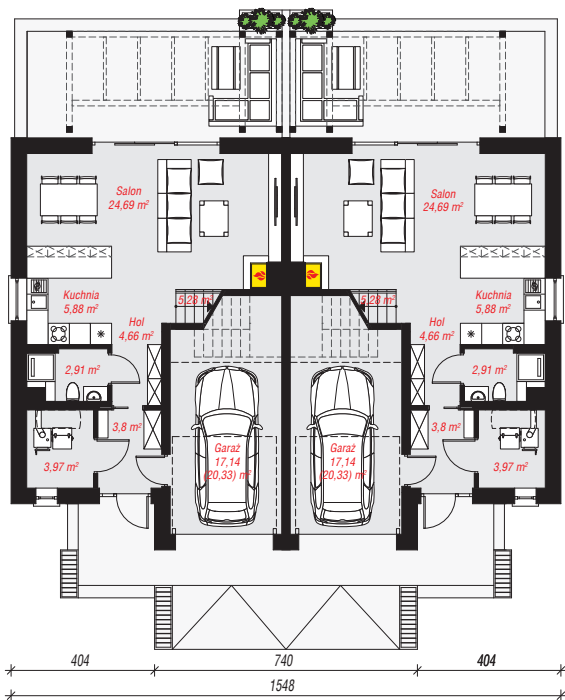
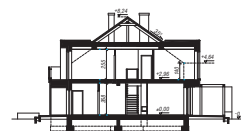
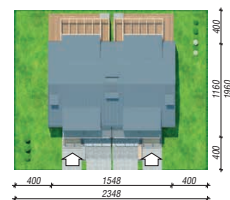
**powierzchnia garażu:** 34,28 m<sup>2</sup>  
**powierzchnia kotłowni:** 7,94 m<sup>2</sup>

**powierzchnia zabudowy:** 178,10 m<sup>2</sup>  
**powierzchnia podłóg:** 263,02 m<sup>2</sup>  
**kubatura:** 1 225,34 m<sup>3</sup>  
**wysokość budynku:** 8,58 m  
**powierzchnia dachu:** 198,82 m<sup>2</sup>

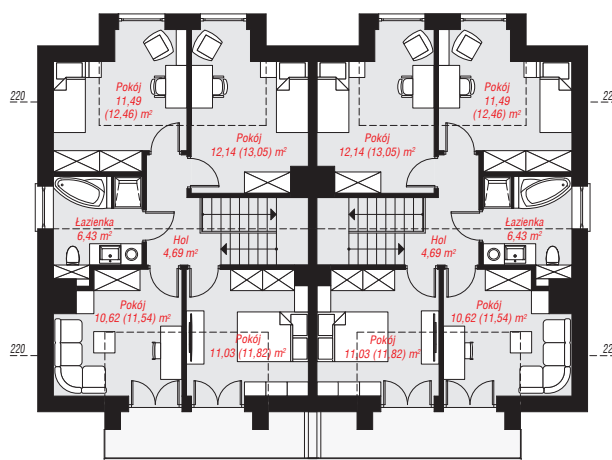
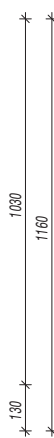
**min. wymiary działki:** 20,50 x 23,48 m  
**po adaptacji\*:** 21,48 x 19,60 m  
(Likwidacja wykusza na poddaszu  
Likwidacja okien na elewacjach bocznych.)

## Technologia i konstrukcja

**ściany:** bloczek z betonu komórkowego H+H 24 cm, styropian Termo Organika 20 cm, tynk; **strop:** płyta żelbetowa; **ścianka kolankowa:** 140 cm; **dach:** dwuspadowy, nachylenie 35 st., więźba drewniana, blacha; **kocioł:** na paliwo stałe + alternatywnie gazowy



**PARTER:** 136,66 (143,04) m<sup>2</sup>



**PODDASZE:** 112,80 (119,98) m<sup>2</sup>



Do projektu możesz wprowadzić zmiany, na które wyrazimy bezpłatną zgodę.

Zobacz dostępne wersje projektu, wizualizacje wnętrz i zdjęcia z realizacji na [www.archon.pl](http://www.archon.pl)