

Dom w klematisach 12 (BT) ver.2

PEŁNOBRANŻOWE ODBICIE LUSTRZANE

Dom do zabudowy bliźniaczej z poddaszem użytkowym

5 pokoi, 1 kuchnia, 2 łazienki, garaż

powierzchnia domu: 117,94 m²
(bez garażu)

powierzchnia garażu: 17,60 m²

powierzchnia zabudowy: 95,13 m²

powierzchnia podłóg: 140,92 m²

kubatura: 663,93 m³

wysokość budynku: 8,86 m

powierzchnia dachu: 143,80 m²

min. wymiary działki: 20,86 x 11,58 m

po adaptacji*: 9,08 x 20,86 m

(Likwidacja okien w ścianie bocznej, skrócenie okapów.)

Technologia i konstrukcja

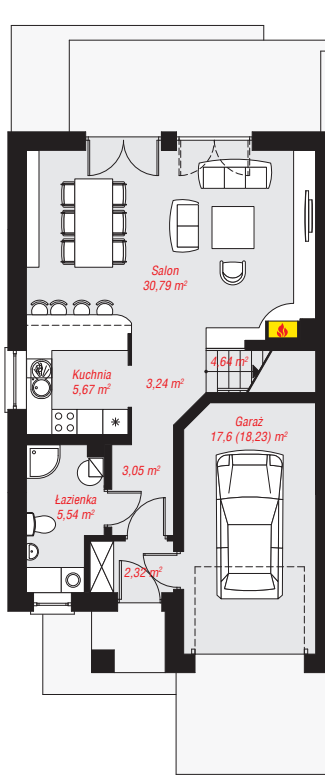
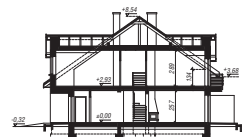
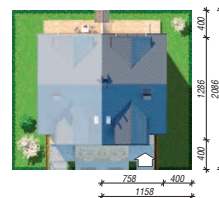
ściany: bloczek z betonu komórkowego H+H 24 cm,

styropian Termo Organika 20 cm, tynk; **strop:**

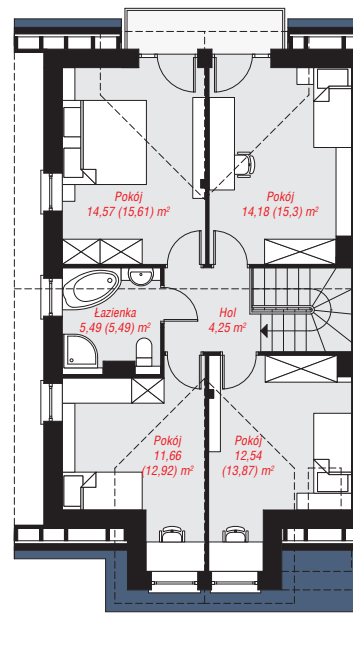
gęstożebrowy Teriva; **ścianka kolankowa:** 134 cm;

dach: dwuspadowy, nachylenie 35 st., więźba

drewniana, dachówka ceramiczna; **kocioł:** gazowy



PARTER: 72,85 (73,48) m²



PODDASZE: 62,69 (67,44) m²



Do projektu możesz wprowadzić zmiany, na które wyrazimy bezpłatną zgodę.

Zobacz dostępne wersje projektu, wizualizacje wnętrz i zdjęcia z realizacji na www.archon.pl