

# Dom w nasturcjach ver.2

Dom jednorodzinny parterowy  
5 pokoi, 1 kuchnia, 2 łazienki, kotłownia,  
garderoby, garaż

**powierzchnia domu:** 145,53 m<sup>2</sup>  
(bez kotłowni, garażu)

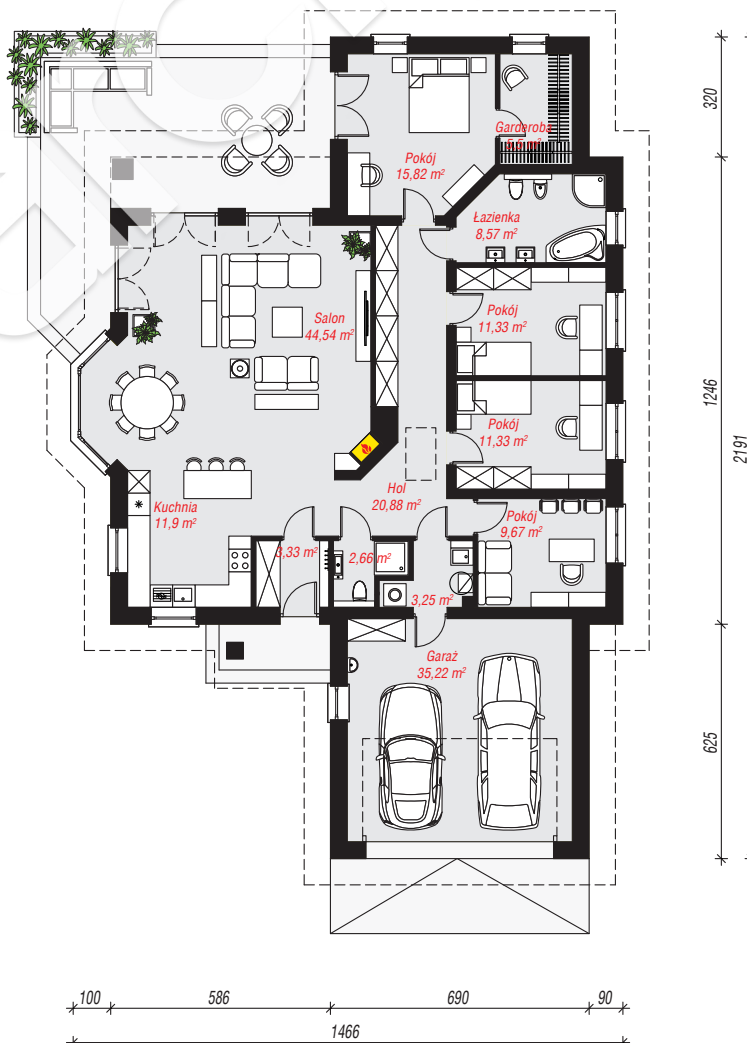
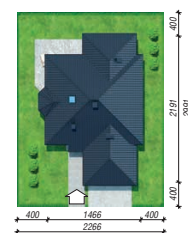
powierzchnia garażu: 35,22 m<sup>2</sup>  
powierzchnia kotłowni: 3,25 m<sup>2</sup>

powierzchnia zabudowy: 239,09 m<sup>2</sup>  
powierzchnia podłóg: 184,00 m<sup>2</sup>  
kubatura: 1 212,76 m<sup>3</sup>  
wysokość budynku: 7,64 m  
powierzchnia dachu: 338,37 m<sup>2</sup>

min. wymiary działki: 29,91 x 22,66 m  
po adaptacji\*: 21,66 x 20,91 m  
(Szerokość: likwidacja wykusza w jadalni; długość: likwidacja okien w pokoju i garderobie (na tylnej elewacji).)

## Technologia i konstrukcja

**ściany:** pustak ceramiczny Porotherm 25 cm, styropian Termo Organika 20 cm, tynk; **strop:** płyta żelbetowa;  
**dach:** czterospadowy, nachylenie 30 st., więźba drewniana, dachówka ceramiczna, okno dachowe 3;  
**kocioł:** gazowy



PARTER: 184,00 (0,00) m<sup>2</sup>

Do projektu możesz wprowadzić zmiany,  
na które wyrazimy bezpłatną zgodę.

Zobacz dostępne wersje projektu,  
wizualizacje wnętrz i zdjęcia z realizacji  
na [www.archon.pl](http://www.archon.pl)

