



Dom w oleandrach ver.2

97,81 m² + kotłownia 3,69 m²

Dom jednorodzinny
4 pokoje, kuchnia, łazienka, WC, kotłownia

min. wymiary działki: 16,32 x 16,94 m
po adaptacji:* 13,82 x 16,94 m

*likwidacja okien dachowych na klatce schodowej i pokoju, skrócenie okapów.

powierzchnia podłóg: (110,35) m²
powierzchnia zabudowy: 74,73 m²
powierzchnia dachu: 140,81 m²
kubatura: 524,65 m³
wysokość budynku: 8,82 m
wysokość kondygnacji: 2,69 m

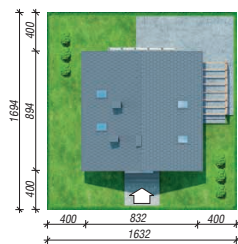
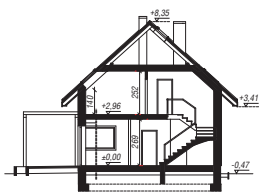
EP_(gaz) = 84 EU_{CO} = 48 [kWh/(m²·rok)]

Zgodny z aktualnymi Warunkami Technicznymi.

Technologia i konstrukcja

ściany zewn.: pustak ceramiczny Porotherm 25 cm + styropian Termo Organika 20 cm + tynk; **strop:** płyta żelbetonowa; **schody:** żelbetonowe, zabiegowe ze spocznikiem; **dach:** dwuspadowy, nachylenie 42 st., więźba drewniana, dachówka ceramiczna; **kocioł:** gazowy, możliwość zamiany na paliwo stałe po adaptacji

Do tego projektu możesz wprowadzić zmiany, na które wyrazimy bezpłatną zgodę. Więcej na www.archon.pl



Dodatkowe informacje oraz zdjęcia z realizacji na www.archon.pl



elevacja wejściowa

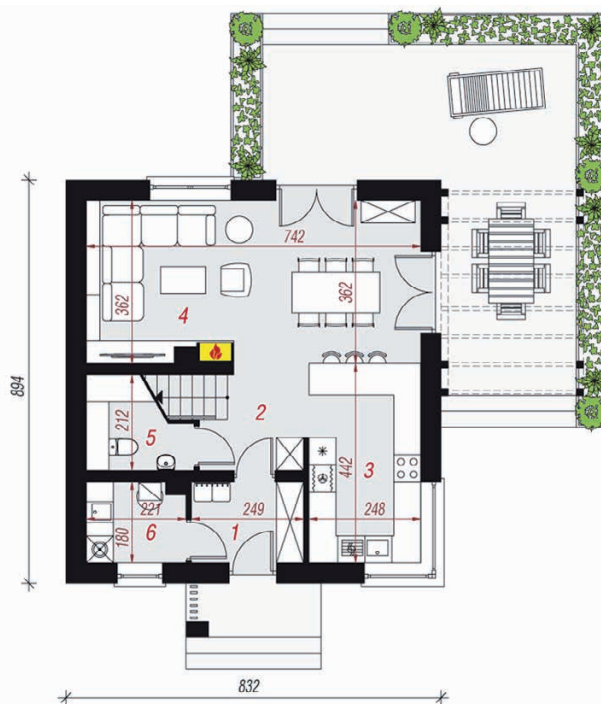
elevacja boczna

elevacja ogrodowa

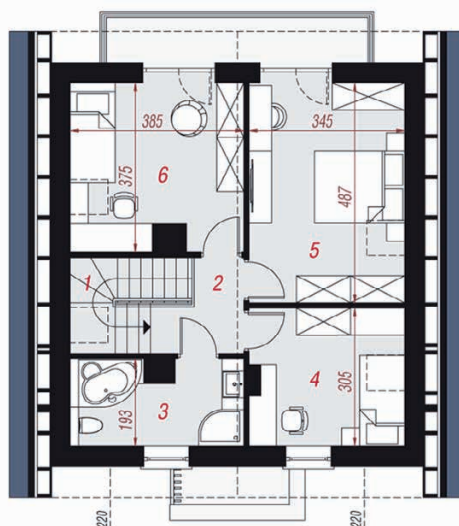
elevacja boczna



PARTER



PODDASZE



Opis pomieszczeń:

Parter (m ²)	52,03	(55,04)
1. Wiatrołap	4,31	
2. Hol	4,57	
3. Kuchnia	11,05	
4. Salon + Jadalnia	26,22	
5. Toaleta	2,19	(5,20)
6. Kotłownia	3,69	

Poddasze (m ²)	49,47	(55,31)
1. Schody	4,98	
2. Korytarz	3,36	
3. Łazienka	5,97	(6,79)
4. Pokój	8,77	(10,08)
5. Pokój	14,37	(16,47)
6. Pokój	12,02	(13,63)

Zobacz dostępne wersje oraz projekty dodatkowych instalacji do projektu na www.archon.pl