



Dom w oleandrach ver.2

PEŁNOBRANŻOWE ODBICIE LUSTRZANE

97,81 m² + kotłownia 3,69 m²

Dom jednorodzinny
4 pokoje, kuchnia, łazienka, WC, kotłownia

min. wymiary działki: 16,32 x 16,94 m
po adaptacji:* 13,82 x 16,94 m

*likwidacja okien dachowych na klatkę schodowej i pokoju, skrócenie okapów.

powierzchnia podłóg: (110,35) m²
powierzchnia zabudowy: 74,73 m²
powierzchnia dachu: 140,81 m²
kubatura: 524,65 m³
wysokość budynku: 8,82 m
wysokość kondygnacji: 2,69 m

EP_{gaz} = 84 EU_{co} = 48 [kWh/(m²·rok)]

Zgodny z aktualnymi Warunkami Technicznymi.

Dodatkowe informacje oraz zdjęcia z realizacji na www.archon.pl



elevacja wejściowa

elevacja boczna

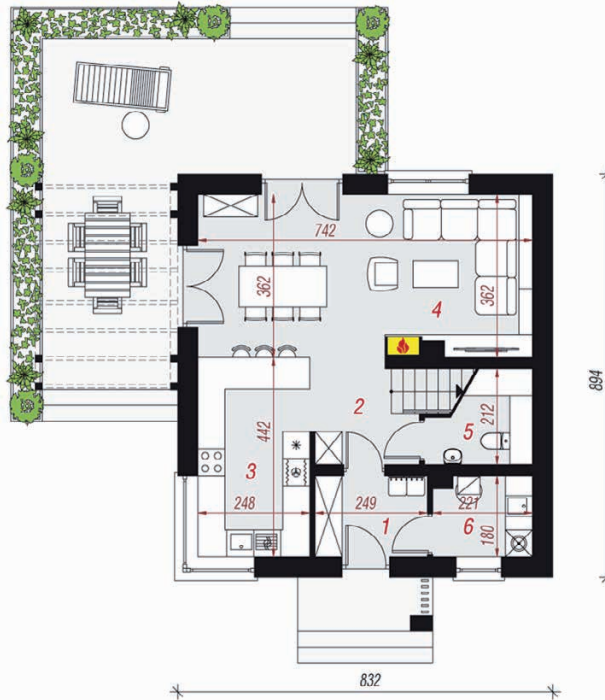
elevacja ogrodowa

elevacja boczna

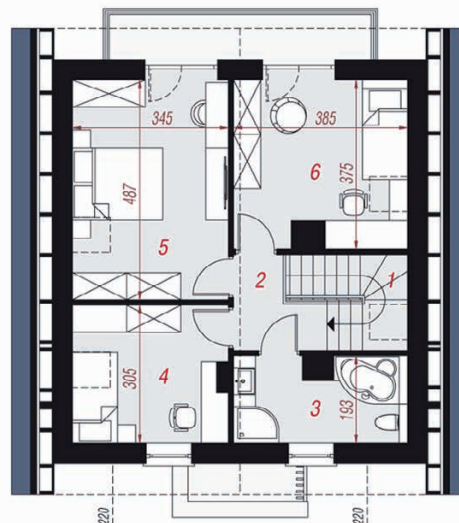
Technologia i konstrukcja

ściany zewn.: pustak ceramiczny Porotherm 25 cm + styropian Termo Organika 20 cm + tynk; **strop:** płyta żelbetowa; **schody:** żelbetowe, zabiegowe ze spocznikiem; **dach:** dwuspadowy, nachylenie 42 st., więźba drewniana, dachówka ceramiczna; **kocioł:** gazowy, możliwość zamiany na paliwo stałe po adaptacji

Do tego projektu możesz wprowadzić zmiany, na które wyrazimy bezpłatną zgodę. Więcej na www.archon.pl



PARTER



PODDASZE

Opis pomieszczeń:

Parter (m ²)	52,03	(55,04)
1. Wiatrołap	4,31	
2. Hol	4,57	
3. Kuchnia	11,05	
4. Salon + Jadalnia	26,22	
5. Toaleta	2,19	(5,20)
6. Kotłownia	3,69	

Poddasze (m ²)	49,47	(55,31)
1. Schody	4,98	
2. Korytarz	3,36	
3. Łazienka	5,97	(6,79)
4. Pokój	8,77	(10,08)
5. Pokój	14,37	(16,47)
6. Pokój	12,02	(13,63)

Zobacz dostępne wersje oraz projekty dodatkowych instalacji do projektu na www.archon.pl