



Dom w nasturcjach ver.2

PEŁNOBRANŻOWE ODBICIE LUSTRZANE

145,53 m² + kotłownia 3,25 m²
+ garaż 35,22 m²

Dom jednorodzinny
5 pokoi, kuchnia, 2 łazienki, kotłownia, garderoby

min. wymiary działki: 22,66 x 29,91 m
po adaptacji:* 21,66 x 20,91 m

*Szerokość: likwidacja wykusza w jadalni; długość: likwidacja okien w pokoju i garderobie (na tylnej elewacji).

powierzchnia podłóg: (184,00) m²
powierzchnia zabudowy: 239,09 m²
powierzchnia dachu: 338,37 m²
kubatura: 1212,76 m³
wysokość budynku: 7,64 m
wysokość kondygnacji: 2,66 m

Dodatkowe informacje oraz zdjęcia z realizacji na www.archon.pl



elewacja wejściowa

elewacja boczna

elewacja ogrodowa

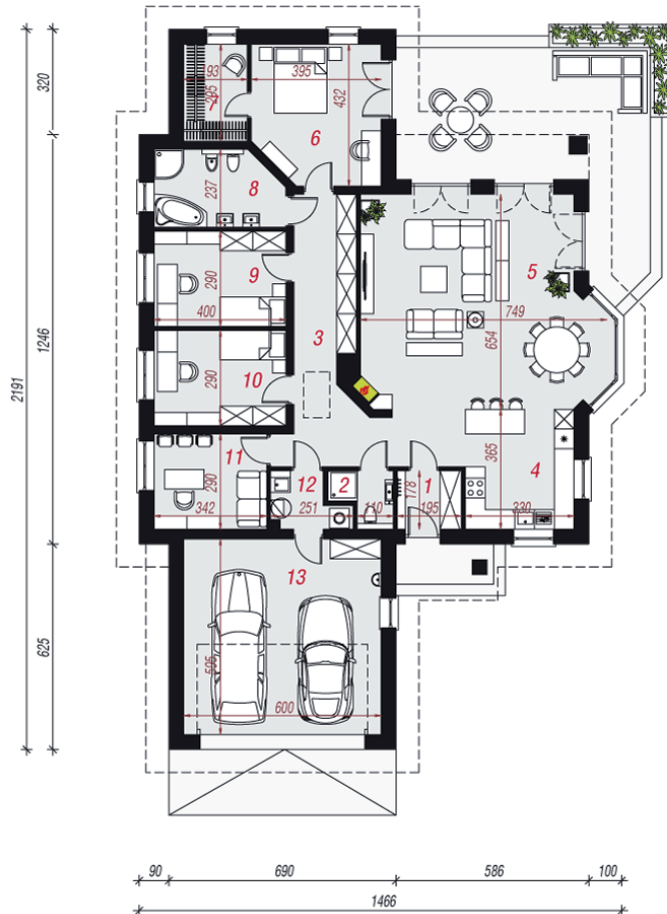
elewacja boczna

EP_(gaz) = 65 [kWh/(m²·rok)]
EU_{CO+W} = 33 [kWh/(m²·rok)]
EP_(paliwo stałe) = 70EP_(gaz) = 59EP_(pellet) = 21EU_{CO+W} = 31 [kWh/(m²·rok)]

Technologia i konstrukcja

ściany zewn.: pustak ceramiczny Porotherm 25 cm + styropian Termo Organika 20 cm + tynk; **strop:** płyta żelbetowa; **dach:** czterospadowy, nachylenie 30 st.; **kocioł:** gazowy; **brama garażowa:** HÖRMANN

Do tego projektu możesz wprowadzić zmiany, na które wyrazimy bezpłatną zgodę. Więcej na www.archon.pl



PARTER

Opis pomieszczeń:

Parter (m ²)	184,00
1. Wiatrołap	3,33
2. Łazienka	2,66
3. Hol	20,88
4. Kuchnia	11,90
5. Salon	44,54
6. Pokój	15,82
7. Garderoba	5,50
8. Łazienka	8,57
9. Pokój	11,33
10. Pokój	11,33
11. Pokój	9,67
12. Kotłownia	3,25
13. Garaż	35,22

Zobacz dostępne wersje oraz projekty dodatkowych instalacji do projektu na www.archon.pl