

Dom we florinach

PEŁNOBRANŻOWE ODBICIE LUSTRZANE

Dom jednorodzinny z poddaszem użytkowym
5 pokoi, 1 kuchnia, 2 łazienki, spiżarka, kotłownia,
pralnia, garderoby, garaż

powierzchnia domu: 157,05 m²
(bez kotłowni, garażu)

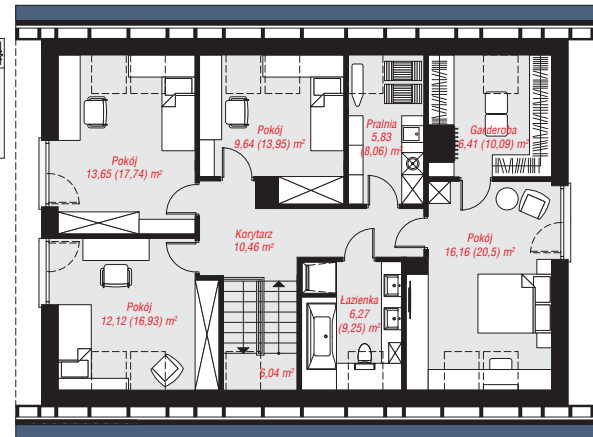
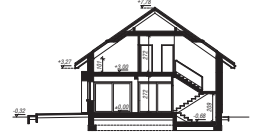
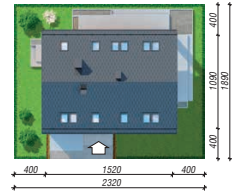
powierzchnia garażu: 19,43 m²
powierzchnia kotłowni: 6,81 m²

powierzchnia zabudowy: 143,49 m²
powierzchnia podłóg: 212,37 m²
kubatura: 950,41 m³
wysokość budynku: 8,10 m
powierzchnia dachu: 226,20 m²

min. wymiary działki: 18,80 x 22,30 m
po adaptacji*: 21,30 x 18,80 m
0

Technologia i konstrukcja

ściany: pustak ceramiczny Porotherm 25 cm, styropian Termo Organika 20 cm, tynk; **strop:** płyta żelbetowa;
ścianka kolankowa: 101 cm; **dach:** dwuspadowy,
nachylenie 35 st., więźba drewniana, dachówka ceramiczna, okno dachowe 3; **kocioł:** na paliwo stałe + alternatywnie gazowy



PARTER: 96,68 (99,32) m²

PODDASZE: 86,61 (113,05) m²



Do projektu możesz wprowadzić zmiany,
na które wyrazimy bezpłatną zgodę.

Zobacz dostępne wersje projektu,
wizualizacje wnętrz i zdjęcia z realizacji
na www.archon.pl