



# Dom w peperoniach (G)

120,44 m<sup>2</sup> + garaż 24,42 m<sup>2</sup>

Dom jednorodzinny  
5 pokoi, kuchnia, spiżarka, 2 łazienki, garderoby, pomieszczenie gospodarcze

min. wymiary działki: 29,50 x 19,20 m  
po adaptacji:\* 27,90 x 17,70 m

\*Szerokość: skrócenie zadaszenia tarasu, likwidacja okna na elewacji bocznej;  
Długość: wyrównanie elewacji tylnej.

powierzchnia podłóg: (144,86) m<sup>2</sup>  
powierzchnia zabudowy: 186,79 m<sup>2</sup>  
powierzchnia dachu: 182,49 m<sup>2</sup>  
kubatura: 920,74 m<sup>3</sup>  
wysokość budynku: 4,22 m  
wysokość kondygnacji: 2,86 m

■ Dodatkowe informacje oraz zdjęcia z realizacji na [www.archon.pl](http://www.archon.pl)



elewacja wejściowa



elewacja boczna



elewacja ogrodowa



elewacja boczna

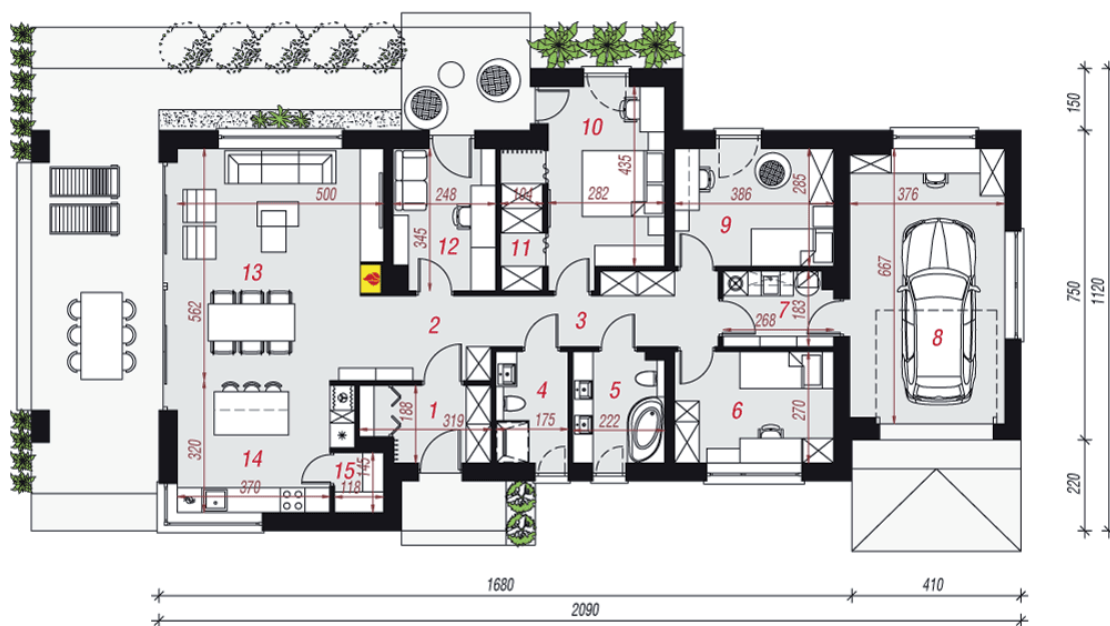
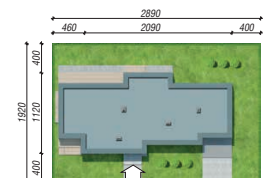
EP<sub>gaz</sub> = 65

EU<sub>co</sub> = 27 [kWh/(m<sup>2</sup>·rok)]

## Technologia i konstrukcja

ściany zewn.: bloczek z betonu komórkowego H+H 24 cm + styropian Termo Organika 20 cm + tynk; **strop**: płyta żelbetonowa; **dach**: płaski; **kocioł**: gazowy; **brama garażowa**: HÖRMANN

Do tego projektu możesz wprowadzić zmiany, na które wyrazimy bezpłatną zgodę. Więcej na [www.archon.pl](http://www.archon.pl)



PARTER

## Opis pomieszczeń:

Parter (m <sup>2</sup> )	144,86
1. Wiatrołap	5,18
2. Hol	5,25
3. Korytarz	8,26
4. Łazienka	4,55
5. Łazienka	5,70
6. Pokój	10,16
7. Pom. gospodarcze	4,60
8. Garaż	24,42
9. Pokój	10,73
10. Pokój	12,63
11. Garderoba	3,41
12. Pokój	8,09
13. Salon + Jadalnia	27,68
14. Kuchnia	12,59
15. Spiżarnia	1,61

