



# Dom w klematisach 9 (B) ver.3

PEŁNOBRANŻOWE ODBICIE LUSTRZANE

99,86 m<sup>2</sup> + kotłownia 5,58 m<sup>2</sup>  
+ garaż 17,68 m<sup>2</sup>

Dom do zabudowy bliźniaczej  
5 pokoi, kuchnia, łazienka, kotłownia

min. wymiary działki: 12,66 x 19,86 m  
po adaptacji:\* 10,76 x 19,86 m

\*Likwidacja wykusza i okien na ścianie bocznej budynku.

powierzchnia podłóg: (131,15) m<sup>2</sup>  
powierzchnia zabudowy: 91,87 m<sup>2</sup>  
powierzchnia dachu: 142,38 m<sup>2</sup>  
kubatura: 601,92 m<sup>3</sup>  
wysokość budynku: 8,28 m  
wysokość kondygnacji: 2,69 m



Dodatkowe informacje oraz zdjęcia z realizacji na [www.archon.pl](http://www.archon.pl)



elevacja wejściowa



elevacja boczna



elevacja ogrodowa



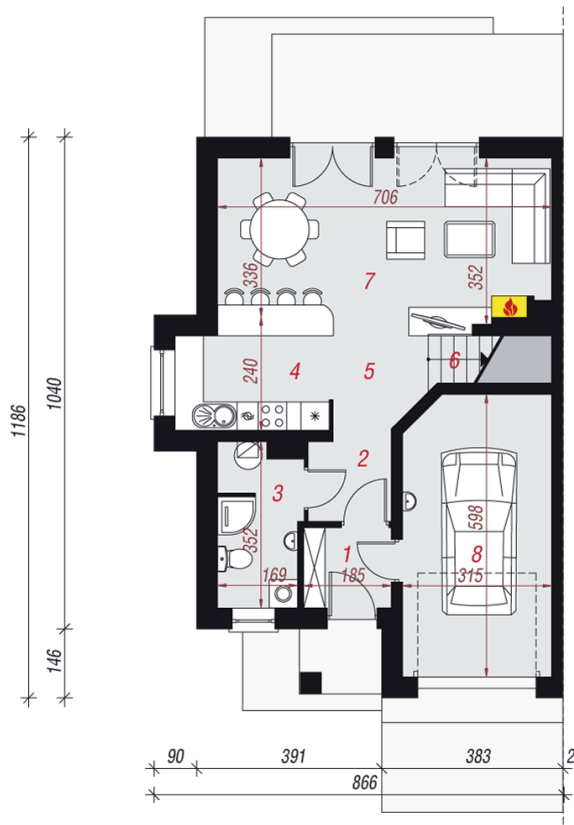
elevacja boczna

EP<sub>(gaz)</sub> = 57 EU<sub>CO+W</sub> = 24[kWh/(m<sup>2</sup>·rok)] EP<sub>(paliwo stałe)</sub> = 70  
EP<sub>(gaz)</sub> = 59 EP<sub>(pellet)</sub> = 21 EU<sub>CO+W</sub> = 31 [kWh/(m<sup>2</sup>·rok)]

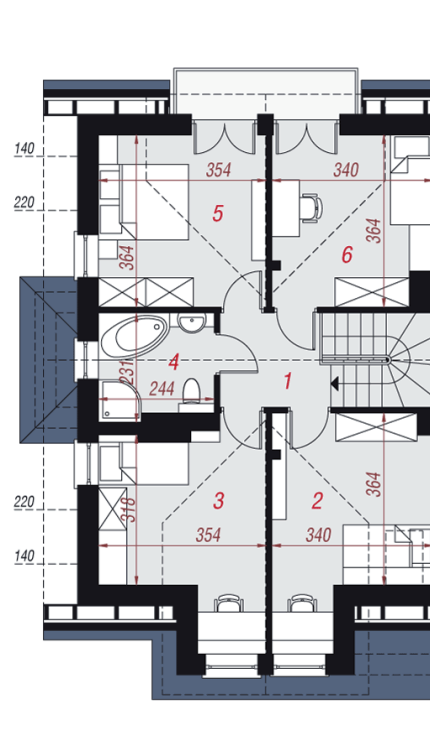
## Technologia i konstrukcja

**ściany zewn.:** bloczek z betonu komórkowego YTONG 24 cm + styropian Termo Organika 20 cm + tynk; **strop:** płyta żelbetowa; **schody:** żelbetowe, zabiegowe; **dach:** dwuspadowy, nachylenie 35 st.; **kocioł:** gazowy; **brama garażowa:** HÖRMANN

Do tego projektu możesz wprowadzić zmiany, na które wyrazimy bezpłatną zgodę. Więcej na [www.archon.pl](http://www.archon.pl)



PARTER



PODDASZE

## Opis pomieszczeń:

Parter (m <sup>2</sup> )	69,83	(70,29)
1. Wiatrołap	3,01	
2. Hol	2,84	
3. Kotłownia	5,58	
4. Kuchnia	7,49	
5. Przedpokój	3,94	
6. Schody	4,64	
7. Salon	24,65	
8. Garaż	17,68	(18,14)

Poddasze (m <sup>2</sup> )	53,29	(60,86)
1. Hol	4,36	(4,36)
2. Pokój	11,66	(13,73)
3. Pokój	11,30	(13,35)
4. Łazienka	5,15	
5. Pokój	10,88	(12,60)
6. Pokój	9,94	(11,67)



Zobacz dostępne wersje oraz projekty dodatkowych instalacji do projektu na [www.archon.pl](http://www.archon.pl)