



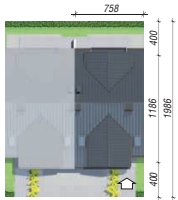
98,10 m² + kotłownia 5,58 m²
+ garaż 17,68 m²

Dom do zabudowy szeregowej
5 pokoi, kuchnia, łazienka, kotłownia

min. wymiary działki: 7,58 x 19,86m

powierzchnia podłóg: (129,39) m²
powierzchnia zabudowy: 87,06 m²
powierzchnia dachu: 124,80 m²
kubatura: 577,56 m³
wysokość budynku: 8,28 m
wysokość kondygnacji: 2,69 m

EP_(gaz) = 68 EU_{CO+W} = 32 [kWh/(m²·rok)]EP_(paliwo)
stałe = 70EP_(gaz) = 59EP_(pellet) = 21EU_{CO+W} = 31
[kWh/(m²·rok)]



Dodatkowe informacje oraz zdjęcia z realizacji na www.archon.pl



elevacja wejściowa



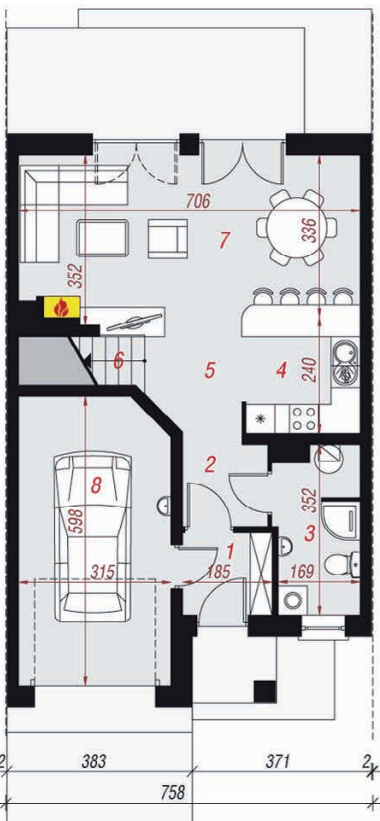
elevacja ogrodowa



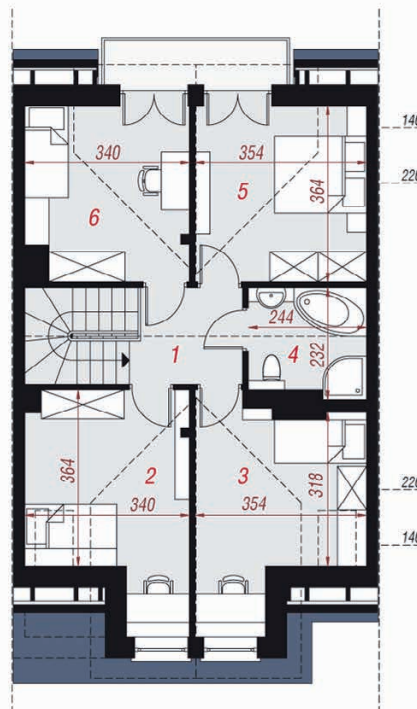
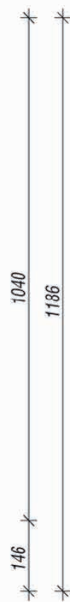
Technologia i konstrukcja

ściany zewn.: bloczek z betonu komórkowego YTONG 24 cm + styropian Termo Organika 20 cm + tynk; **strop:** płyta żelbetowa; **schody:** żelbetowe, zabiegowe; **dach:** dwuspadowy, nachylenie 35 st.; **kocioł:** gazowy; **brama garażowa:** HÖRMANN

Do tego projektu możesz wprowadzić zmiany, na które wyrazimy bezpłatną zgodę. Więcej na www.archon.pl



PARTER



PODDASZE

Opis pomieszczeń:

Parter (m ²)	68,07	(68,53)
1. Wiatrołap	3,01	
2. Hol	2,84	
3. Kotłownia	5,58	
4. Kuchnia	5,73	
5. Przedpokój	3,94	
6. Schody	4,64	
7. Salon	24,65	
8. Garaż	17,68	(18,14)

Poddasze (m ²)	53,29	(60,86)
1. Hol	4,36	(4,36)
2. Pokój	11,66	(13,73)
3. Pokój	11,30	(13,35)
4. Łazienka	5,15	(5,15)
5. Pokój	10,88	(12,60)
6. Pokój	9,94	(11,67)



Zobacz dostępne wersje oraz projekty dodatkowych instalacji do projektu na www.archon.pl