

# Dom pod agawami 3 (B)

Dom do zabudowy bliźniaczej z poddaszem użytkowym

4 pokoje, 1 kuchnia, 1 łazienka, toaleta, kotłownia, garderoby, garaż

**powierzchnia domu:** 120,03 m<sup>2</sup>  
(bez kotłowni, garażu)

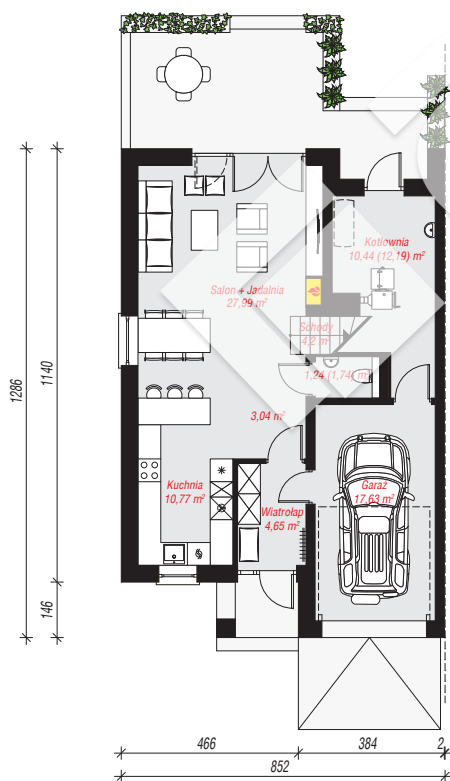
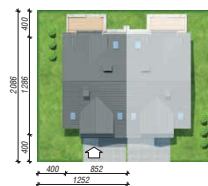
**powierzchnia garażu:** 17,63 m<sup>2</sup>  
**powierzchnia kotłowni:** 10,44 m<sup>2</sup>

**powierzchnia zabudowy:** 106,76 m<sup>2</sup>  
**powierzchnia podłóg:** 156,34 m<sup>2</sup>  
**kubatura:** 732,52 m<sup>3</sup>  
**wysokość budynku:** 8,86 m  
**powierzchnia dachu:** 157,26 m<sup>2</sup>

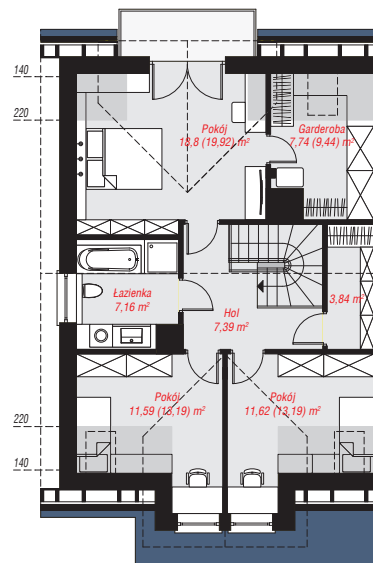
**min. wymiary działki:** 20,86 x 12,52 m  
**po adaptacji\*:** 11,52 x 20,86 m  
(Likwidacja okna w salonie, oraz w łazience na poddaszu)

## Technologia i konstrukcja

**ściany:** bloczek z betonu komórkowego H+H 24 cm, styropian Termo Organika 20 cm, tynk; **strop:** płyta żelbetowa; **ścianka kolankowa:** 134 cm; **dach:** dwuspadowy, nachylenie 35 st., więźba drewniana, dachówka ceramiczna, okno dachowe 4; **kocioł:** na paliwo stałe + alternatywnie gazowy



**PARTER:** 79,96 (82,21) m<sup>2</sup>



**PODDASZE:** 68,14 (74,13) m<sup>2</sup>



Do projektu możesz wprowadzić zmiany, na które wyrazimy bezpłatną zgodę.

Zobacz dostępne wersje projektu, wizualizacje wnętrz i zdjęcia z realizacji na [www.archon.pl](http://www.archon.pl)