

Dom w topolach (G2)

Dom jednorodzinny z poddaszem użytkowym
5 pokoi, 1 kuchnia, 2 łazienki, spiżarka, kotłownia,
pomieszczenie gospodarcze, garaż, strych

powierzchnia domu: 153,43 m²
(bez kotłowni, garażu, strychu)

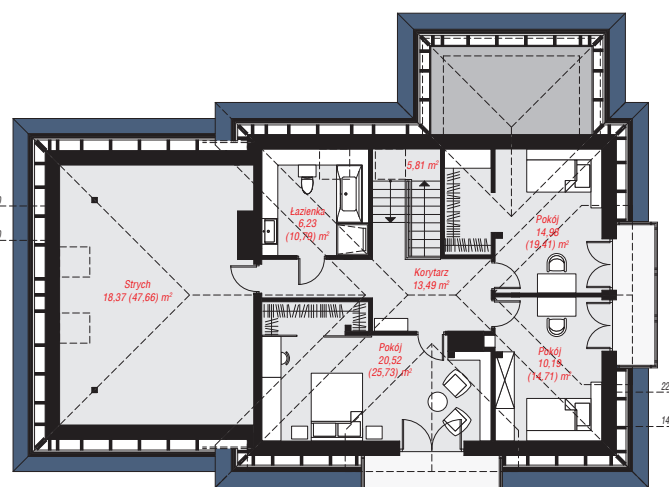
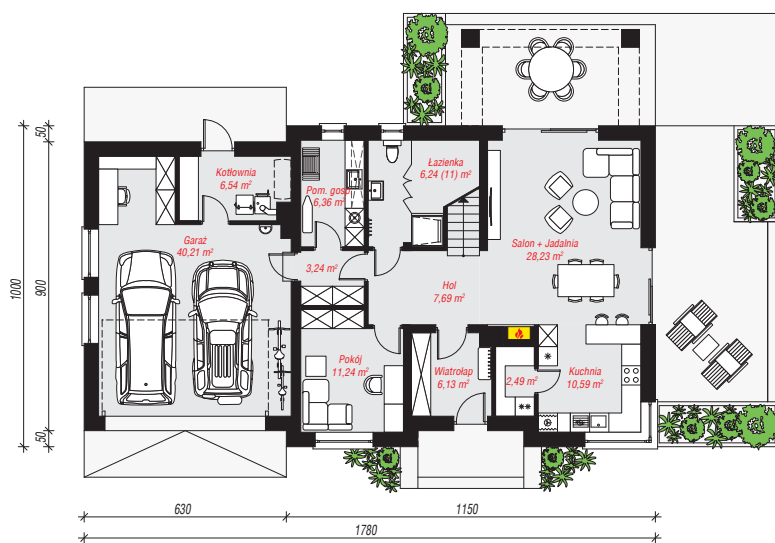
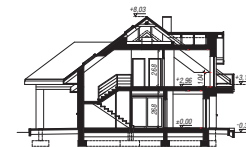
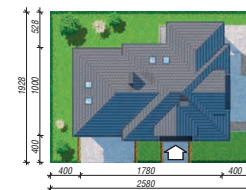
powierzchnia garażu: 40,21 m²
powierzchnia strychu: 18,37 m²
powierzchnia kotłowni: 6,54 m²

powierzchnia zabudowy: 172,25 m²
powierzchnia podłóg: 271,32 m²
kubatura: 1 037,32 m³
wysokość budynku: 8,35 m
powierzchnia dachu: 316,30 m²

min. wymiary działki: 19,28 x 25,80 m
po adaptacji*: 24,80 x 18,00 m
(Likwidacja okien w ścianie bocznej garażu, przeniesienie okien połaciowych na elewację frontową i ogrodową; Zmniejszenie zadaszenia tarasu)

Technologia i konstrukcja

ściany: pustak ceramiczny Porotherm 25 cm, styropian Termo Organika 20 cm, tynk; **strop:** płyta żelbetowa; **ścianka kolankowa:** 104 cm; **dach:** czterospadowy, nachylenie 37 st., więźba drewniana, dachówka ceramiczna, okno dachowe 3; **kocioł:** na paliwo stałe + alternatywnie gazowy



PARTER: 128,96 (133,72) m²

PODDASZE: 89,59 (137,60) m²



Do projektu możesz wprowadzić zmiany,
na które wyrazimy bezpłatną zgodę.

Zobacz dostępne wersje projektu,
wizualizacje wnętrz i zdjęcia z realizacji
na www.archon.pl