

# Dom w klematisach 21 (R2)

Dom dwurodzinny (jednorodzinny dwulokalowy) z poddaszem użytkowym  
10 pokoi, 2 kuchnie, 4 łazienki, kotłownia, garaż

**powierzchnia domu:** 202,40 m<sup>2</sup>  
(bez kotłowni, garażu)

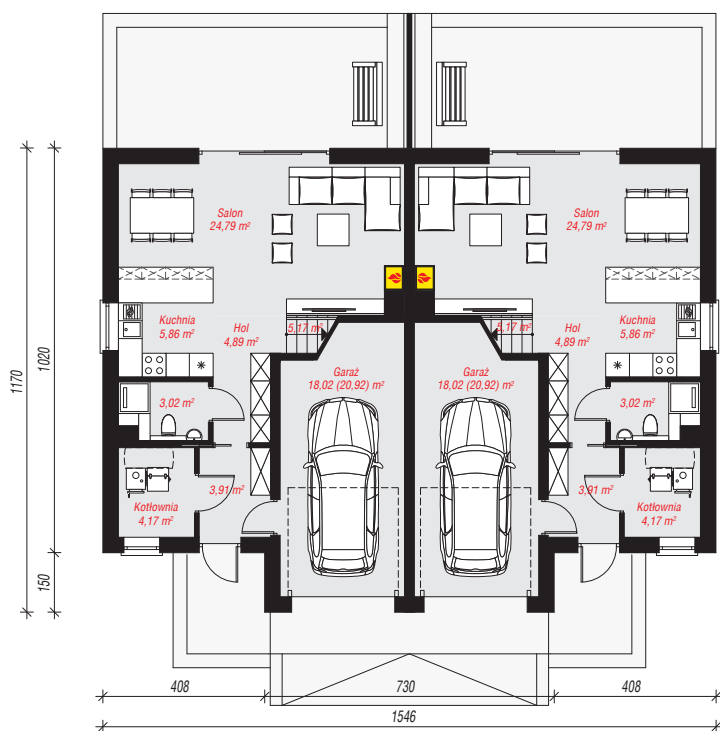
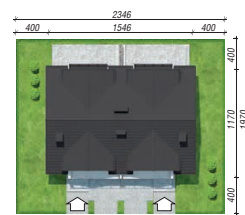
**powierzchnia garażu:** 36,04 m<sup>2</sup>  
**powierzchnia kotłowni:** 8,34 m<sup>2</sup>

powierzchnia zabudowy: 169,74 m<sup>2</sup>  
powierzchnia podłóg: 259,62 m<sup>2</sup>  
kubatura: 1 197,27 m<sup>3</sup>  
wysokość budynku: 8,58 m  
powierzchnia dachu: 248,16 m<sup>2</sup>

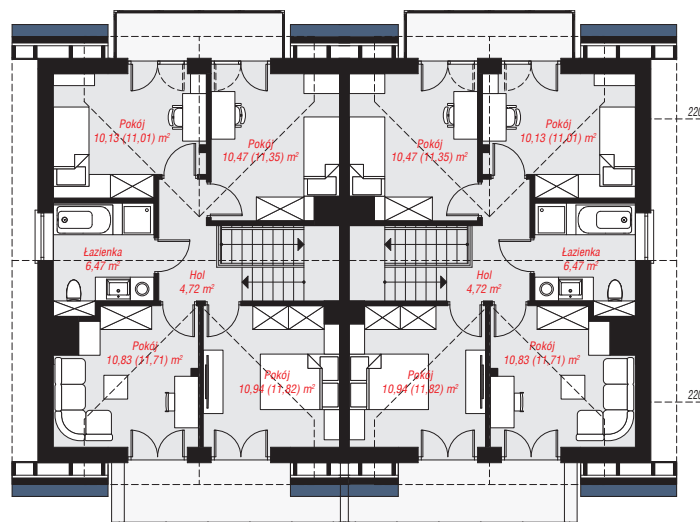
min. wymiary działki: 19,70 x 23,46 m  
po adaptacji\*: 21,46 x 19,70 m  
(Usunięcie okien na ścianie bocznej budynku)

## Technologia i konstrukcja

**ściany:** bloczek z betonu komórkowego H+H 24 cm, styropian Termo Organika 15 cm, tynk; **strop:** płyta żelbetowa; **ścianka kolankowa:** 140 cm; **dach:** dwuspadowy, nachylenie 35 st., więźba drewniana, dachówka ceramiczna; **kocioł:** na paliwo stałe + alternatywnie gazowy



PARTER: 139,66 (145,46) m<sup>2</sup>



PODDASZE: 107,12 (114,16) m<sup>2</sup>



Do projektu możesz wprowadzić zmiany, na które wyrazimy bezpłatną zgodę.

Zobacz dostępne wersje projektu, wizualizacje wnętrz i zdjęcia z realizacji na [www.archon.pl](http://www.archon.pl)