

# Dom w klematisach 12 (T) ver.2

Dom dwurodzinny (jednorodzinny dwulokalowy) z poddaszem użytkowym  
10 pokoi, 2 kuchnie, 4 łazienki, garaż

**powierzchnia domu:** 235,88 m<sup>2</sup>  
(bez garażu)

**powierzchnia garażu:** 35,20 m<sup>2</sup>

powierzchnia zabudowy: 186,10 m<sup>2</sup>

powierzchnia podłóg: 281,84 m<sup>2</sup>

kubatura: 1 307,76 m<sup>3</sup>

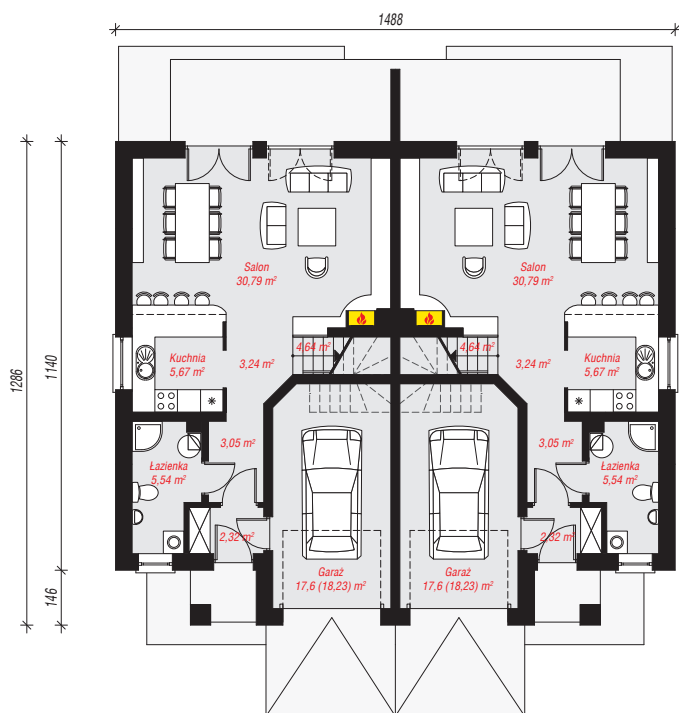
wysokość budynku: 8,86 m

powierzchnia dachu: 279,90 m<sup>2</sup>

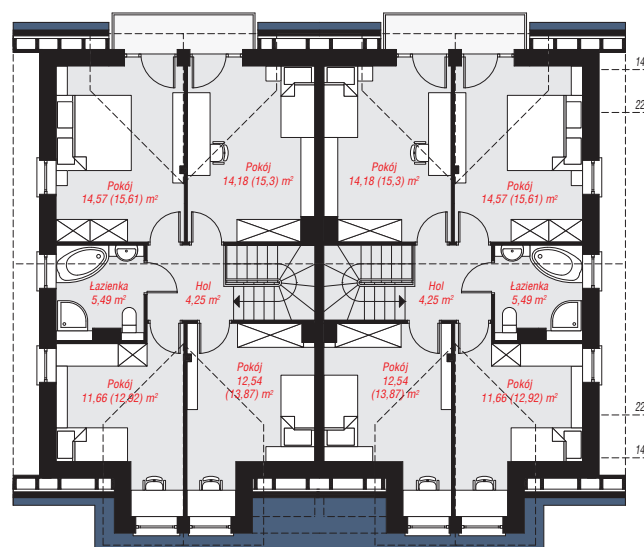
min. wymiary działki: 20,86 x 22,88 m

## Technologia i konstrukcja

**ściany:** bloczek z betonu komórkowego H+H 24 cm, styropian Termo Organika 20 cm, tynk; **strop:** gęstożebrowy Rector; **ścianka kolankowa:** 134 cm; **dach:** dwuspadowy, nachylenie 35 st., więźba drewniana, dachówka ceramiczna, okno dachowe 4; **kocioł:** gazowy



PARTER: 145,70 (146,96) m<sup>2</sup>



PODDASZE: 125,38 (134,88) m<sup>2</sup>



Do projektu możesz wprowadzić zmiany, na które wyrazimy bezpłatną zgodę.

Zobacz dostępne wersje projektu, wizualizacje wnętrz i zdjęcia z realizacji na [www.archon.pl](http://www.archon.pl)