

# Dom w renklodach 2 (G2)

Dom jednorodzinny parterowy  
4 pokoje, 1 kuchnia, 2 łazienki, spiżarka, kotłownia,  
garaż

**powierzchnia domu:** 120,69 m<sup>2</sup>  
(bez kotłowni, garażu)

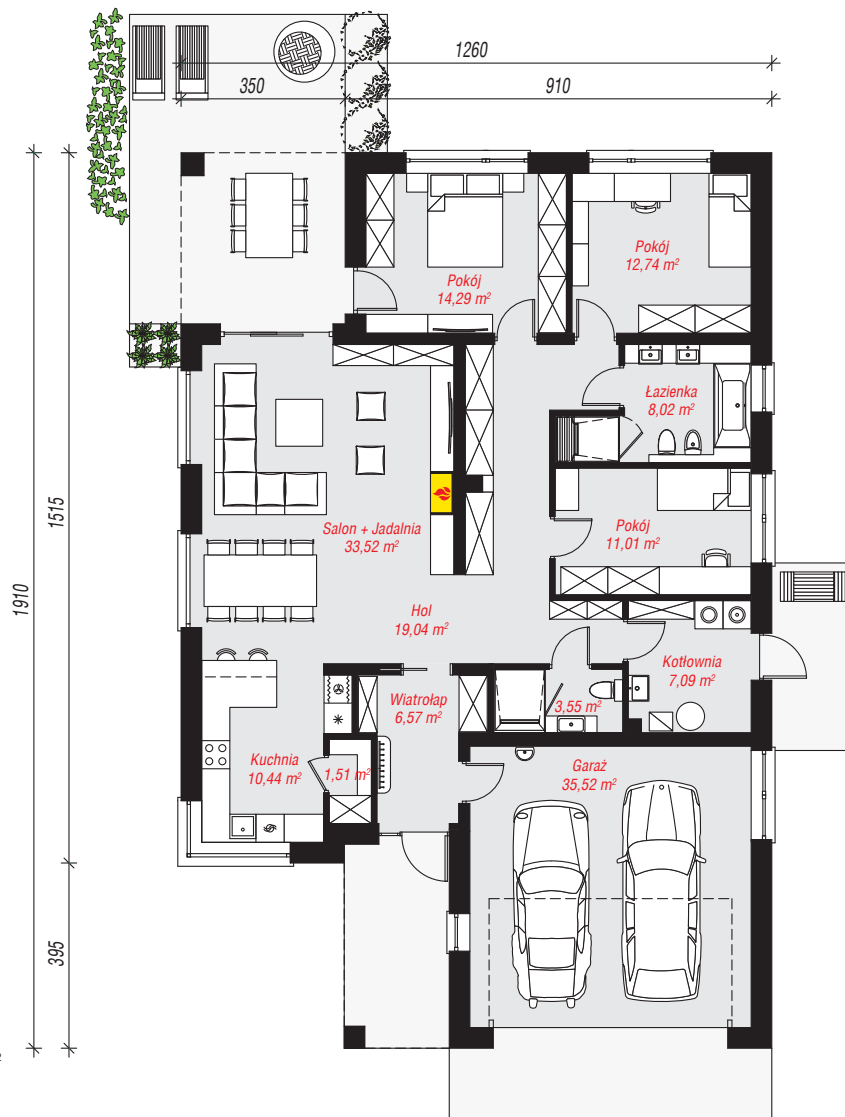
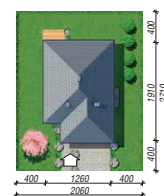
**powierzchnia garażu:** 35,52 m<sup>2</sup>  
**powierzchnia kotłowni:** 7,09 m<sup>2</sup>

powierzchnia zabudowy: 227,55 m<sup>2</sup>  
powierzchnia podłóg: 163,30 m<sup>2</sup>  
kubatura: 1 150,23 m<sup>3</sup>  
wysokość budynku: 7,39 m  
powierzchnia dachu: 323,53 m<sup>2</sup>

min. wymiary działki: 27,10 x 20,60 m  
po adaptacji\*: 20,60 x 26,10 m  
(Przeniesienie okien z elewacji tylnej na elewacje boczne)

## Technologia i konstrukcja

**ściany:** bloczek z betonu komórkowego H+H 24 cm, styropian Termo Organika 20 cm, tynk; **strop:** płyta żelbetowa; **dach:** czterospadowy, nachylenie 30 st., więźba drewniana, dachówka ceramiczna; **kocioł:** gazowy, możliwość zamiany na paliwo stałe po adaptacji (pow. kotłowni powyżej 6m<sup>2</sup>)



PARTER: 163,30 (0,00) m<sup>2</sup>

Do projektu możesz wprowadzić zmiany,  
na które wyrazimy bezpłatną zgodę.

Zobacz dostępne wersje projektu,  
wizualizacje wnętrz i zdjęcia z realizacji  
na [www.archon.pl](http://www.archon.pl)

