

Dom w jonagoldach 5 (G2PD)

Dom jednorodzinny z poddaszem użytkowym
6 pokoi, 1 kuchnia, 3 łazienki, spiżarka, kotłownia,
pralnia, antresola, garaż, strych

powierzchnia domu: 199,48 m²
(bez kotłowni, garażu, strychu)

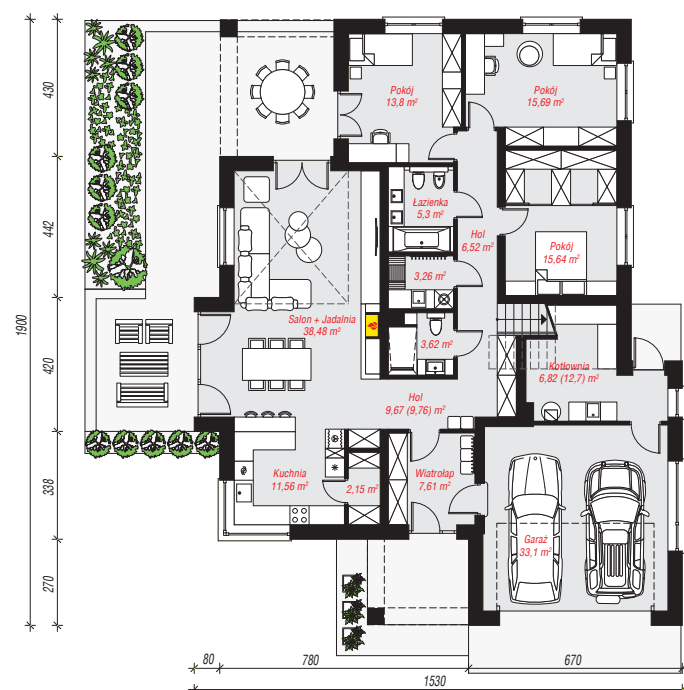
powierzchnia garażu: 33,10 m²
powierzchnia strychu: 8,41 m²
powierzchnia kotłowni: 6,82 m²

powierzchnia zabudowy: 249,96 m²
powierzchnia podłóg: 373,29 m²
kubatura: 1 328,12 m³
wysokość budynku: 7,68 m
powierzchnia dachu: 360,74 m²

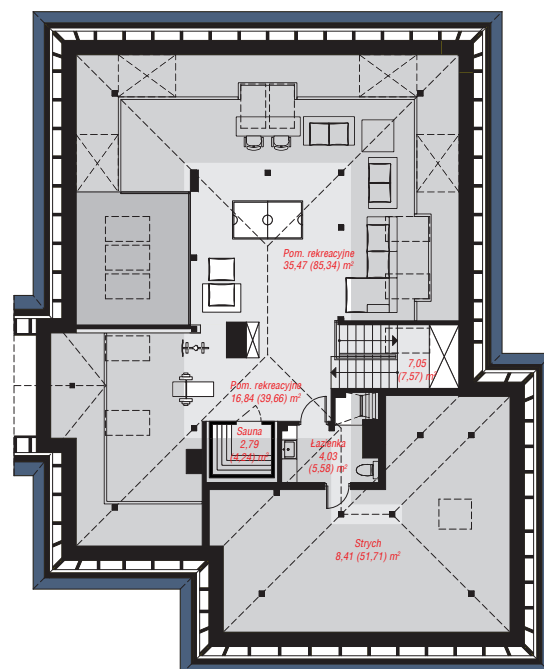
min. wymiary działki: 27,00 x 23,30 m
po adaptacji*: 21,50 x 27,00 m
(Likwidacja wykusza w jadalni, oraz okien w kotłowni i garażu.)

Technologia i konstrukcja

ściany: pustak ceramiczny Porotherm 25 cm, styropian Termo Organika 20 cm, tynk; **strop:** płyta żelbetowa;
ścianka kolankowa: 25 cm; **dach:** czterospadowy, nachylenie 30 st., więźba drewniana, dachówka ceramiczna, okno dachowe 4; **kocioł:** gazowy



PARTER: 173,22 (179,19) m²



PODDASZE: 74,59 (194,10) m²



Do projektu możesz wprowadzić zmiany,
na które wyrazimy bezpłatną zgodę.

Zobacz dostępne wersje projektu,
wizualizacje wnętrz i zdjęcia z realizacji
na www.archon.pl