

# Dom w jonagoldach 5 (G2PD)

PEŁNOBRANŻOWE ODBICIE LUSTRZANE

Dom jednorodzinny z poddaszem użytkowym  
6 pokoi, 1 kuchnia, 3 łazienki, spiżarka, kotłownia,  
pralnia, antresola, garaż, strych

**powierzchnia domu:** 199,48 m<sup>2</sup>  
(bez kotłowni, garażu, strychu)

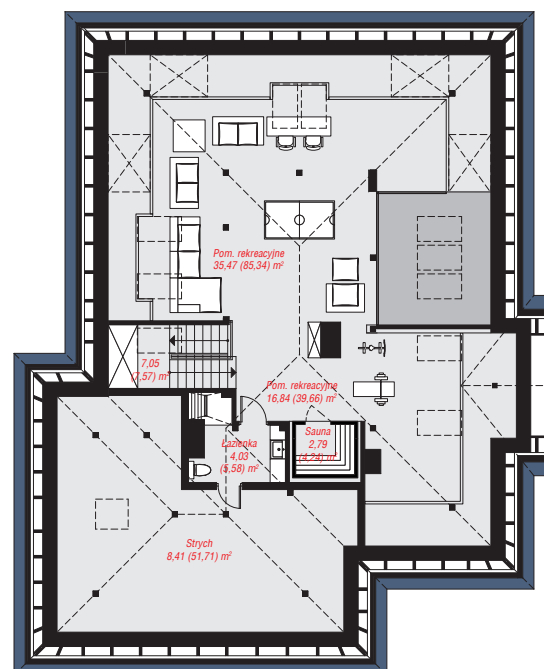
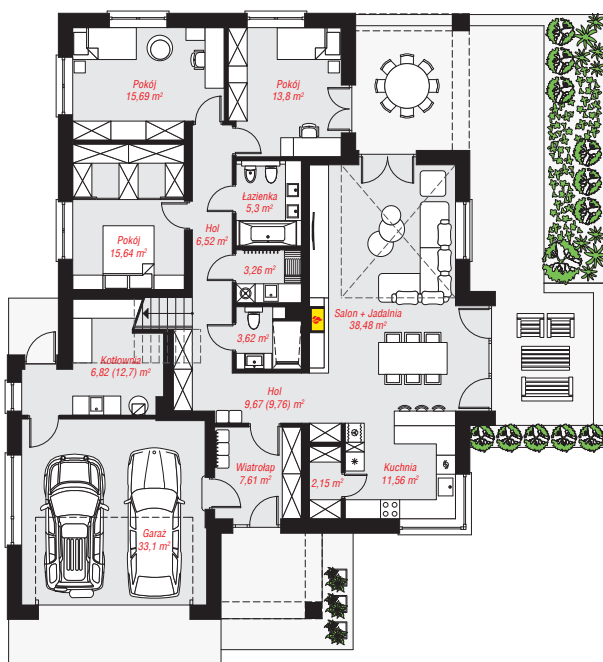
powierzchnia garażu: 33,10 m<sup>2</sup>  
powierzchnia strychu: 8,41 m<sup>2</sup>  
powierzchnia kotłowni: 6,82 m<sup>2</sup>

powierzchnia zabudowy: 249,96 m<sup>2</sup>  
powierzchnia podłóg: 373,29 m<sup>2</sup>  
kubatura: 1 328,12 m<sup>3</sup>  
wysokość budynku: 7,68 m  
powierzchnia dachu: 360,74 m<sup>2</sup>

min. wymiary działki: 27,00 x 23,30 m  
po adaptacji\*: 21,50 x 27,00 m  
(Likwidacja wykusza w jadalni, oraz okien w kotłowni i garażu.)

## Technologia i konstrukcja

**ściany:** pustak ceramiczny Porotherm 25 cm, styropian Termo Organika 20 cm, tynk; **strop:** płyta żelbetowa;  
**ścianka kolankowa:** 25 cm; **dach:** czterospadowy, nachylenie 30 st., więźba drewniana, dachówka ceramiczna, okno dachowe 4; **kocioł:** gazowy



PARTER: 173,22 (179,19) m<sup>2</sup>

PODDASZE: 74,59 (194,10) m<sup>2</sup>



Do projektu możesz wprowadzić zmiany,  
na które wyrazimy bezpłatną zgodę.

Zobacz dostępne wersje projektu,  
wizualizacje wnętrz i zdjęcia z realizacji  
na [www.archon.pl](http://www.archon.pl)