

# Dom w klematisach 20 (S) ver.2

PEŁNOBRANŻOWE ODBICIE LUSTRZANE

**archon**  
PROJEKTY DOMÓW

Dom do zabudowy szeregowej z poddaszem użytkowym

5 pokoi, 1 kuchnia, 2 łazienki, kotłownia, garaż

**powierzchnia domu:** 100,47 m<sup>2</sup>  
(bez kotłowni, garażu)

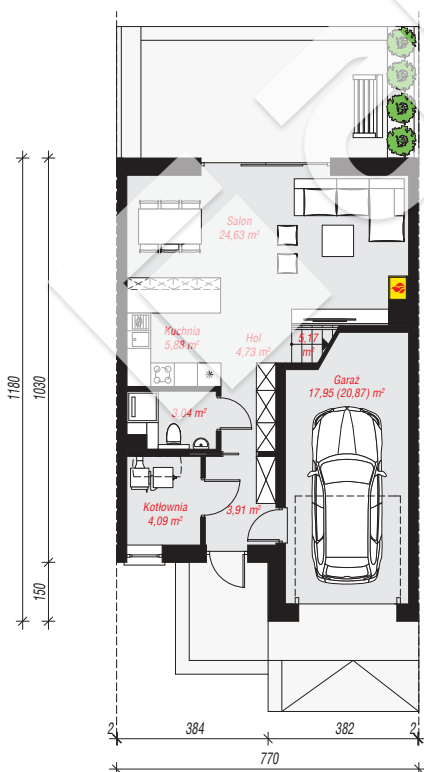
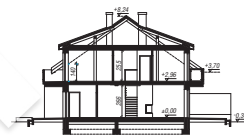
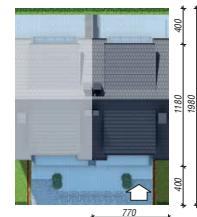
powierzchnia garażu: 17,95 m<sup>2</sup>  
powierzchnia kotłowni: 4,09 m<sup>2</sup>

powierzchnia zabudowy: 85,41 m<sup>2</sup>  
powierzchnia podłóg: 129,03 m<sup>2</sup>  
kubatura: 603,97 m<sup>3</sup>  
wysokość budynku: 8,58 m  
powierzchnia dachu: 104,50 m<sup>2</sup>

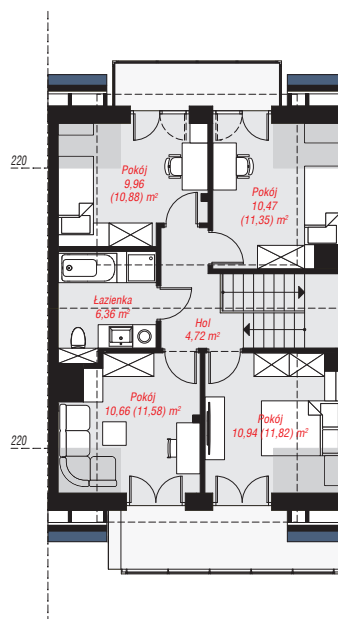
min. wymiary działki: 19,80 x 7,70 m  
po adaptacji\*: 7,70 x 19,80 m

## Technologia i konstrukcja

**ściany:** bloczek z betonu komórkowego H+H 24 cm, styropian Termo Organika 20 cm, tynk; **strop:** płyta żelbetowa; **ścianka kolankowa:** 140 cm; **dach:** dwuspadowy, nachylenie 35 st., 20 st., więźba drewniana, dachówka ceramiczna; **kocioł:** na paliwo stałe + alternatywnie gazowy



PARTER: 69,40 (72,32) m<sup>2</sup>



PODDASZE: 53,11 (56,71) m<sup>2</sup>



Do projektu możesz wprowadzić zmiany, na które wyrazimy bezpłatną zgodę.

Zobacz dostępne wersje projektu, wizualizacje wnętrz i zdjęcia z realizacji na [www.archon.pl](http://www.archon.pl)