



Dom w peperoniach (G)

PEŁNOBRANŻOWE ODBICIE LUSTRZANE

120,44 m² + garaż 24,42 m²

Dom jednorodzinny
5 pokoi, kuchnia, spiżarnia, 2 łazienki, garderoby, pomieszczenie gospodarcze

min. wymiary działki: 29,50 x 19,20 m
po adaptacji:* 27,90 x 17,70 m

*Szerokość: skrócenie zadaszenia tarasu, likwidacja okna na elewacji bocznej;
Długość: wyrównanie elewacji tylnej.

powierzchnia podłóg: (144,86) m²
powierzchnia zabudowy: 186,79 m²
powierzchnia dachu: 182,49 m²
kubatura: 920,74 m³
wysokość budynku: 4,22 m
wysokość kondygnacji: 2,86 m

Dodatkowe informacje oraz zdjęcia z realizacji na www.archon.pl



elewacja wejściowa



elewacja boczna



elewacja ogrodowa



elewacja boczna

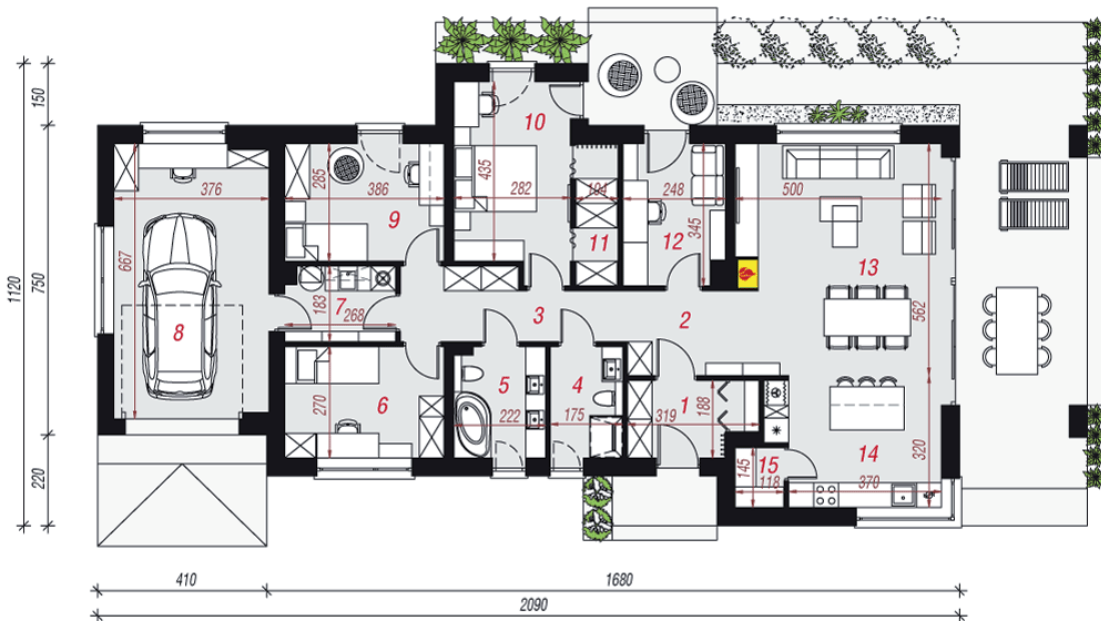
EP_(gaz) = 65

EU_{CO} = 27 [kWh/(m²·rok)]

Technologia i konstrukcja

ściany zewn.: bloczek z betonu komórkowego H+H 24 cm + styropian Termo Organika 20 cm + tynk; **strop:** płyta żelbetowa; **dach:** płaski; **kocioł:** gazowy; **brama garażowa:** HÖRMANN

Do tego projektu możesz wprowadzić zmiany, na które wyrazimy bezpłatną zgodę. Więcej na www.archon.pl



PARTER

Opis pomieszczeń:

Parter (m ²)	144,86
1. Wiatrołap	5,18
2. Hol	5,25
3. Korytarz	8,26
4. Łazienka	4,55
5. Łazienka	5,70
6. Pokój	10,16
7. Pom. gospodarcze	4,60
8. Garaż	24,42
9. Pokój	10,73
10. Pokój	12,63
11. Garderoba	3,41
12. Pokój	8,09
13. Salon + Jadalnia	27,68
14. Kuchnia	12,59
15. Spiżarnia	1,61

